

PESQUISA DE OPINIÃO PÚBLICA
VIVER EM SÃO PAULO:
DIVERSIDADE

SÃO PAULO - SP
ABRIL DE 2021
JOB1002



ESPECIFICAÇÕES TÉCNICAS DA PESQUISA

OBJETIVO	Levantar as percepções dos moradores da cidade de São Paulo a respeito da diversidade na cidade.
LOCAL	São Paulo - SP.
PERÍODO DE CAMPO	De 12 a 29 de abril de 2021.
UNIVERSO	A pesquisa é realizada com população de 16 anos ou mais da área em estudo.
AMOSTRA	Representativa da população do universo e distribuída de maneira desproporcional nas 5 regiões da cidade de São Paulo, com o objetivo de permitir a leitura dos resultados por cada uma delas. Além disso, foram definidas cotas proporcionais pelas variáveis descritas no item abaixo.
VARIÁVEIS PARA COTAS AMOSTRAIS	SEXO: Masculino e Feminino. GRUPOS DE IDADE: 16-24, 25-34, 35-44, 45-54, 55 anos e mais. INSTRUÇÃO - Ensino Fundamental; Ensino Médio; Superior. CLASSE SOCIOECONÔMICA: A; B1; B2; C1; C2; D/E. CONDIÇÃO DE ATIVIDADE: Ocupado; Não ocupado. FONTES DE DADOS PARA ELABORAÇÃO DA AMOSTRA: CENSO 2010, PNADC 2019.
PONDERAÇÃO	Os resultados foram ponderados para restabelecer o peso de cada região da cidade e o perfil dos respondentes.
NÚMERO DE ENTREVISTAS	Foram realizadas 800 entrevistas.
MARGEM DE ERRO	A margem de erro máxima estimada é de 3 pontos percentuais para mais ou para menos sobre os resultados encontrados no total da amostra.
NÍVEL DE CONFIANÇA	O nível de confiança utilizado é de 95%.
COLETA DE DADOS	Online (painel de internautas) e por meio de coleta face-a-face domiciliar, utilizando questionário elaborado de acordo com os objetivos da pesquisa.
CONTROLE DE QUALIDADE	<ul style="list-style-type: none">✓ Verificação dos chamados “speeders” (painelistas que respondem rápido demais a uma pesquisa, clicando em qualquer resposta da tela para finalizar o questionário o mais rápido possível);✓ Inserção de perguntas aleatórias não relacionadas ao tema do estudo, ou spamtrap, que tem o intuito de verificar se os respondentes estão ou não prestando atenção no questionário.

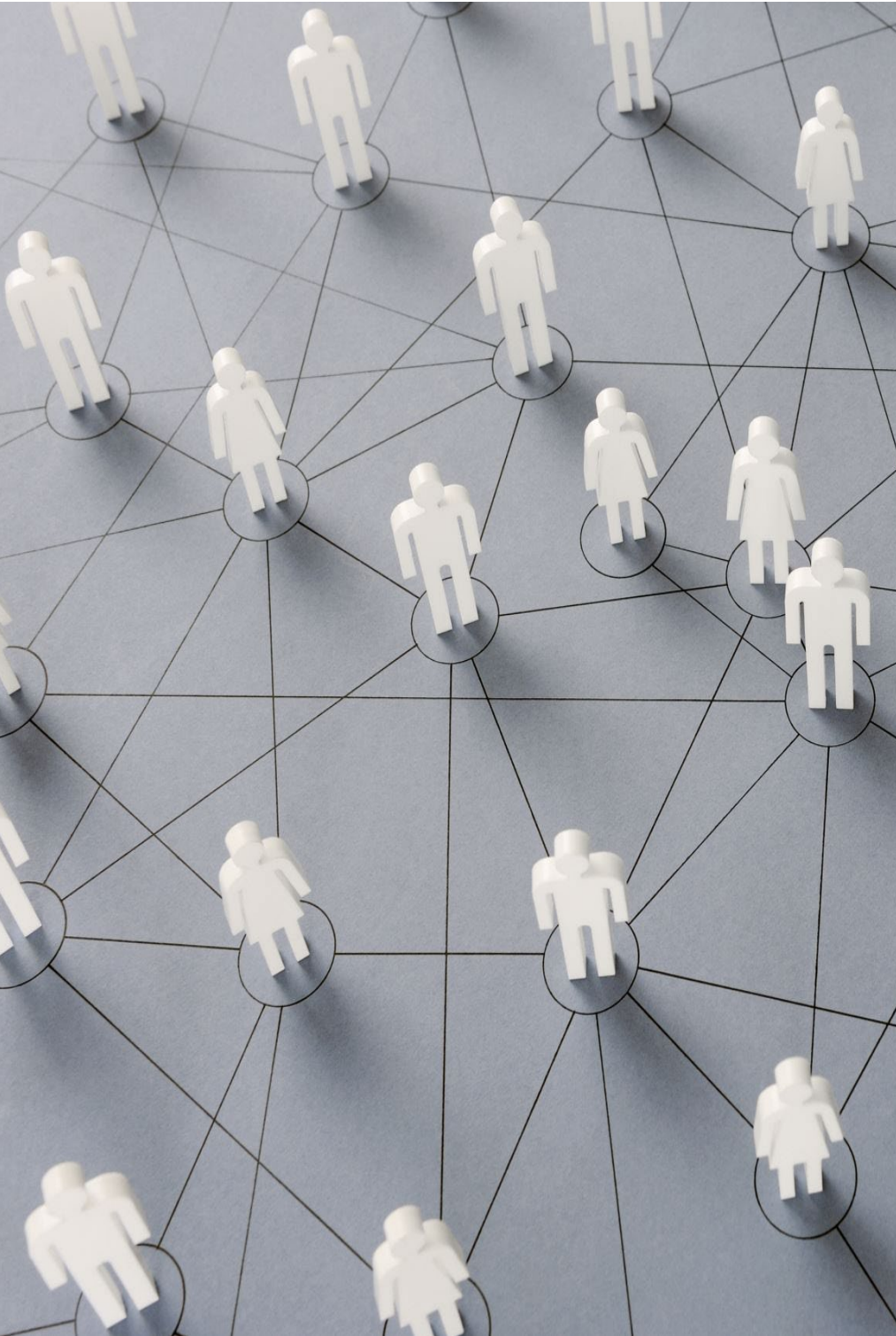
PARA EFEITO DE TABULAÇÃO FORAM CONSIDERADAS AS SEGUINTE VARIÁVEIS:

. TOTAL

- . SEXO - Masculino e Feminino.
- . GRUPO DE IDADE - 16 a 24 anos; 25 a 34 anos; 35 a 44 anos; 45 a 54 anos; 55 anos e mais.
- . ESCOLARIDADE - Ensino fundamental; Ensino médio; Superior.
- . RENDA FAMILIAR (EM SALÁRIOS MÍNIMOS) - Mais de 5; Mais de 2 a 5; Até 2.
- . CRITÉRIO ECONÔMICO BRASIL - Classe A/ B; Classe C; Classe D/E.
- . RAÇA/ COR - Branca; Preta/ Parda; Outras.
- . RELIGIÃO - Católica; Evangélica/ Protestante; Outras; Ateu/ Sem religião/ Não respondeu.
- . REGIÃO - Centro; Oeste; Norte; Leste; Sul.
- . GRAU DE TOLERÂNCIA DA CIDADE DE SÃO PAULO COM A POP. LGBTQIA+ - Notas 1 a 4; Notas 5 e 6; Notas 7 a 10; Não sabe/ Não respondeu.
- . GRAU DE EMPENHO DA ADM. MUNICIPAL EM COMBATER A VIOLÊNCIA CONTRA A POP. LGBTQIA+ - Muito; Pouco; Nada; Não sabe/ Não respondeu.

OBSERVAÇÕES

- As perguntas cujas somas das porcentagens não totalizam 100% são decorrentes de arredondamentos ou de múltiplas respostas.
- As variáveis de cruzamento que apresentam número de entrevistas (sem pond.) inferior a 80 casos não devem ser consideradas para leitura/análise dos resultados.



RESULTADOS

IPEC
PESQUISA DE OPINIÃO PÚBLICA - JOB1002/2021
SÃO PAULO - SP

Perfil dos entrevistados

		TOTAL	SEXO		IDADE					ESCOLARIDADE		
			MAS	FEM	16 A 24	25 A 34	35 A 44	45 A 54	55 E MAIS	ENS. FUND.	ENS. MÉDIO	SUPERIOR
BASE	Sem pond.	800	361	439	122	156	160	136	226	212	277	311
	Pond.	800	367	433	126	146	155	137	236	228	296	276
TOTAL		100%	46%	54%	16%	18%	19%	17%	29%	28%	37%	35%

IPEC
PESQUISA DE OPINIÃO PÚBLICA - JOB1002/2021
SÃO PAULO - SP

Perfil dos entrevistados

		TOTAL	RENDA FAMILIAR (EM SALÁRIOS MÍNIMOS)				CRITÉRIO ECONÔMICO BRASIL			RAÇA/ COR		
			MAIS DE 5	MAIS DE 2 A 5	ATÉ 2	NÃO RESPONDEU	CLASSE A/ B	CLASSE C	CLASSE D/ E	BRANCA	PRETA/ PARDA	OUTRAS
BASE	Sem pond.	800	155	182	330	133	295	425	80	402	374	24
	Pond.	800	152	178	341	129	296	424	80	399	381	20
TOTAL		100%	19%	22%	43%	16%	37%	53%	10%	50%	48%	2%

IPEC
PESQUISA DE OPINIÃO PÚBLICA - JOB1002/2021
SÃO PAULO - SP

Perfil dos entrevistados

		RELIGIÃO					ZONA				
		TOTAL	CATÓLICA	EVANGÉLICA/ PROTESTANTE	OUTRAS	ATEU/ SEM RELIGIÃO/ NÃO RESPONDEU	CENTRO	OESTE	NORTE	LESTE	SUL
BASE	Sem pond.	800	306	156	116	222	100	100	200	200	200
	Pond.	800	313	156	112	219	34	78	156	280	252
TOTAL		100%	39%	20%	14%	27%	4%	10%	19%	35%	32%

IPEC
PESQUISA DE OPINIÃO PÚBLICA - JOB1002/2021
SÃO PAULO - SP

P.01) Numa escala de 1 a 10, em que 1 significa “totalmente intolerante” e 10 significa “totalmente tolerante”, como você classifica a cidade de São Paulo em relação à população LGBTQIA+ (Lésbicas, Gays, Bissexuais, Transexuais, Queer, Intersexuais, Assexuais e outros gêneros)?

		TOTAL	SEXO		IDADE					ESCOLARIDADE		
			MAS	FEM	16 A 24	25 A 34	35 A 44	45 A 54	55 E MAIS	ENS. FUND.	ENS. MÉDIO	SUPERIOR
BASE	Sem pond.	800	361	439	122	156	160	136	226	212	277	311
	Pond.	800	367	433	126	146	155	137	236	228	296	276
MÉDIA		6,3	6,5	6,0	6,1	6,8	6,5	6,4	5,8	6,2	6,2	6,4
(01) - Totalmente intolerante		8%	5%	11%	9%	5%	4%	7%	13%	12%	6%	7%
(02)		3%	3%	3%	5%	1%	3%	5%	1%	4%	3%	2%
(03)		5%	5%	5%	3%	6%	7%	3%	5%	6%	6%	3%
(04)		5%	4%	5%	4%	3%	5%	4%	6%	5%	5%	5%
(05)		17%	16%	19%	16%	17%	15%	18%	20%	12%	17%	22%
(06)		11%	10%	11%	13%	8%	10%	10%	12%	5%	13%	12%
(07)		11%	13%	10%	11%	12%	14%	9%	11%	7%	13%	13%
(08)		10%	13%	8%	10%	11%	11%	8%	10%	8%	11%	10%
(09)		5%	5%	5%	3%	5%	7%	10%	2%	6%	4%	5%
(10) - Totalmente tolerante		18%	18%	19%	17%	23%	19%	18%	16%	24%	15%	17%
Não sabe/ Não respondeu		7%	8%	6%	9%	9%	6%	8%	4%	10%	7%	4%

IPEC
PESQUISA DE OPINIÃO PÚBLICA - JOB1002/2021
SÃO PAULO - SP

P.01) Numa escala de 1 a 10, em que 1 significa “totalmente intolerante” e 10 significa “totalmente tolerante”, como você classifica a cidade de São Paulo em relação à população LGBTQIA+ (Lésbicas, Gays, Bissexuais, Transexuais, Queer, Intersexuais, Assexuais e outros gêneros)?

	TOTAL	RENDA FAMILIAR (EM SALÁRIOS MÍNIMOS)			CRITÉRIO ECONÔMICO BRASIL			RAÇA/ COR			
		MAIS DE 5	MAIS DE 2 A 5	ATÉ 2	CLASSE A/ B	CLASSE C	CLASSE D/ E	BRANCA	PRETA/ PARDA	OUTRAS	
BASE	Sem pond.	800	155	182	330	295	425	80	402	374	24
	Pond.	800	152	178	341	296	424	80	399	381	20
MÉDIA		6,3	6,3	6,2	6,3	6,3	6,2	6,5	6,0	6,6	5,9
(01) - Totalmente intolerante		8%	3%	11%	9%	8%	8%	12%	9%	8%	2%
(02)		3%	2%	2%	3%	3%	3%	3%	3%	2%	11%
(03)		5%	9%	3%	4%	4%	6%	4%	5%	5%	4%
(04)		5%	10%	4%	4%	5%	5%	2%	5%	4%	2%
(05)		17%	17%	17%	20%	20%	17%	10%	19%	15%	26%
(06)		11%	8%	10%	9%	11%	11%	10%	14%	7%	7%
(07)		11%	15%	14%	8%	15%	10%	7%	12%	10%	17%
(08)		10%	7%	16%	8%	14%	9%	3%	10%	11%	1%
(09)		5%	4%	6%	6%	4%	6%	3%	4%	6%	6%
(10) - Totalmente tolerante		18%	19%	13%	21%	16%	18%	29%	15%	22%	12%
Não sabe/ Não respondeu		7%	5%	3%	8%	2%	8%	16%	4%	9%	12%

IPEC
PESQUISA DE OPINIÃO PÚBLICA - JOB1002/2021
SÃO PAULO - SP

P.01) Numa escala de 1 a 10, em que 1 significa “totalmente intolerante” e 10 significa “totalmente tolerante”, como você classifica a cidade de São Paulo em relação à população LGBTQIA+ (Lésbicas, Gays, Bissexuais, Transexuais, Queer, Intersexuais, Assexuais e outros gêneros)?

		RELIGIÃO					ZONA				
		TOTAL	CATÓLICA	EVANGÉLICA/ PROTESTANTE	OUTRAS	ATEU/ SEM RELIGIÃO/ NÃO RESPONDEU	CENTRO	OESTE	NORTE	LESTE	SUL
BASE	Sem pond.	800	306	156	116	222	100	100	200	200	200
	Pond.	800	313	156	112	219	34	78	156	280	252
MÉDIA		6,3	6,2	6,3	6,1	6,5	6,7	7,0	6,1	6,3	6,1
(01) - Totalmente intolerante		8%	9%	10%	9%	5%	8%	1%	8%	9%	10%
(02)		3%	3%	2%	5%	3%	2%	1%	4%	4%	1%
(03)		5%	5%	8%	3%	3%	3%	6%	5%	5%	4%
(04)		5%	6%	1%	4%	6%	4%	0%	3%	8%	4%
(05)		17%	19%	12%	17%	19%	15%	21%	23%	10%	21%
(06)		11%	9%	11%	15%	10%	11%	17%	7%	11%	10%
(07)		11%	7%	17%	13%	12%	14%	14%	11%	8%	14%
(08)		10%	11%	8%	8%	11%	4%	7%	14%	10%	10%
(09)		5%	6%	4%	2%	6%	9%	5%	3%	6%	4%
(10) - Totalmente tolerante		18%	18%	19%	19%	19%	24%	26%	15%	21%	14%
Não sabe/ Não respondeu		7%	7%	8%	5%	6%	5%	1%	7%	8%	8%

IPEC
PESQUISA DE OPINIÃO PÚBLICA - JOB1002/2021
SÃO PAULO - SP

P.01) Numa escala de 1 a 10, em que 1 significa “totalmente intolerante” e 10 significa “totalmente tolerante”, como você classifica a cidade de São Paulo em relação à população LGBTQIA+ (Lésbicas, Gays, Bissexuais, Transexuais, Queer, Intersexuais, Assexuais e outros gêneros)?

		GRAU DE EMPENHO DA ADM. MUNICIPAL EM COMBATER A VIOLÊNCIA CONTRA A POP. LGBTQIA+				
		TOTAL	MUITO	POUCO	NADA	NÃO SABE/ NÃO RESPONDEU
BASE	Sem pond.	800	88	413	150	149
	Pond.	800	83	415	153	149
MÉDIA		6,3	7,6	6,3	5,9	5,9
(01) - Totalmente intolerante		8%	7%	6%	15%	7%
(02)		3%	0%	2%	6%	3%
(03)		5%	0%	6%	5%	4%
(04)		5%	1%	5%	6%	4%
(05)		17%	14%	20%	14%	16%
(06)		11%	6%	11%	9%	15%
(07)		11%	10%	15%	7%	7%
(08)		10%	14%	11%	7%	10%
(09)		5%	7%	5%	6%	3%
(10) - Totalmente tolerante		18%	36%	16%	24%	10%
Não sabe/ Não respondeu		7%	5%	4%	2%	21%

IPEC
PESQUISA DE OPINIÃO PÚBLICA - JOB1002/2021
SÃO PAULO - SP

P.02) Na sua opinião, a administração municipal tem feito muito, pouco ou nada para combater a violência contra a população LGBTQIA+ (Lésbicas, Gays, Bissexuais, Transexuais e outros gêneros)?

		TOTAL	SEXO		IDADE					ESCOLARIDADE		
			MAS	FEM	16 A 24	25 A 34	35 A 44	45 A 54	55 E MAIS	ENS. FUND.	ENS. MÉDIO	SUPERIOR
BASE	Sem pond.	800	361	439	122	156	160	136	226	212	277	311
	Pond.	800	367	433	126	146	155	137	236	228	296	276
Muito		10%	13%	8%	8%	12%	13%	11%	8%	13%	11%	8%
Pouco		52%	47%	56%	46%	49%	46%	48%	62%	50%	49%	57%
Nada		19%	18%	20%	25%	18%	20%	17%	18%	25%	17%	17%
Não sabe/ Não respondeu		19%	22%	16%	21%	21%	21%	23%	12%	12%	23%	19%

IPEC
PESQUISA DE OPINIÃO PÚBLICA - JOB1002/2021
SÃO PAULO - SP

P.02) Na sua opinião, a administração municipal tem feito muito, pouco ou nada para combater a violência contra a população LGBTQIA+ (Lésbicas, Gays, Bissexuais, Transexuais e outros gêneros)?

		TOTAL	RENDA FAMILIAR (EM SALÁRIOS MÍNIMOS)			CRITÉRIO ECONÔMICO BRASIL			RAÇA/ COR		
			MAIS DE 5	MAIS DE 2 A 5	ATÉ 2	CLASSE A/ B	CLASSE C	CLASSE D/ E	BRANCA	PRETA/ PARDA	OUTRAS
BASE	Sem pond.	800	155	182	330	295	425	80	402	374	24
	Pond.	800	152	178	341	296	424	80	399	381	20
Muito		10%	15%	4%	12%	9%	11%	11%	9%	12%	6%
Pouco		52%	63%	58%	47%	59%	46%	53%	52%	51%	51%
Nada		19%	12%	21%	24%	15%	23%	14%	19%	19%	31%
Não sabe/ Não respondeu		19%	10%	17%	17%	16%	19%	22%	20%	18%	12%

IPEC
PESQUISA DE OPINIÃO PÚBLICA - JOB1002/2021
SÃO PAULO - SP

P.02) Na sua opinião, a administração municipal tem feito muito, pouco ou nada para combater a violência contra a população LGBTQIA+ (Lésbicas, Gays, Bissexuais, Transexuais e outros gêneros)?

		RELIGIÃO					ZONA				
		TOTAL	CATÓLICA	EVANGÉLICA/ PROTESTANTE	OUTRAS	ATEU/ SEM RELIGIÃO/ NÃO RESPONDEU	CENTRO	OESTE	NORTE	LESTE	SUL
BASE	Sem pond.	800	306	156	116	222	100	100	200	200	200
	Pond.	800	313	156	112	219	34	78	156	280	252
Muito		10%	10%	14%	6%	11%	15%	13%	6%	9%	13%
Pouco		52%	56%	53%	52%	45%	50%	62%	53%	49%	52%
Nada		19%	18%	14%	20%	23%	15%	12%	20%	23%	17%
Não sabe/ Não respondeu		19%	16%	18%	21%	21%	20%	13%	22%	19%	18%

IPEC
PESQUISA DE OPINIÃO PÚBLICA - JOB1002/2021
SÃO PAULO - SP

P.02) Na sua opinião, a administração municipal tem feito muito, pouco ou nada para combater a violência contra a população LGBTQIA+ (Lésbicas, Gays, Bissexuais, Transexuais e outros gêneros)?

		TOTAL	GRAU DE TOLERÂNCIA DA CIDADE DE SÃO PAULO COM A POP. LGBTQIA+			NÃO SABE/ NÃO RESPONDEU
			NOTAS 1 A 4	NOTAS 5 E 6	NOTAS 7 A 10	
BASE	Sem pond.	800	142	232	370	56
	Pond.	800	165	223	357	55
Muito		10%	4%	8%	16%	7%
Pouco		52%	50%	56%	54%	31%
Nada		19%	30%	16%	19%	4%
Não sabe/ Não respondeu		19%	16%	21%	12%	58%

IPEC
PESQUISA DE OPINIÃO PÚBLICA - JOB1002/2021
SÃO PAULO - SP

P.03) O quanto você acha importante a administração municipal elaborar e implementar políticas públicas específicas para a promoção da igualdade de direitos para a população LGBTQIA+ (Lésbicas, Gays, Bissexuais, Transexuais e outros gêneros)?

	TOTAL	SEXO		IDADE					ESCOLARIDADE			
		MAS	FEM	16 A 24	25 A 34	35 A 44	45 A 54	55 E MAIS	ENS. FUND.	ENS. MÉDIO	SUPERIOR	
BASE	Sem pond.	800	361	439	122	156	160	136	226	212	277	311
	Pond.	800	367	433	126	146	155	137	236	228	296	276
Muito importante	37%	28%	44%	42%	39%	39%	30%	36%	37%	30%	44%	
Importante	31%	34%	28%	27%	26%	28%	39%	33%	27%	33%	31%	
Pouco importante	13%	15%	12%	10%	11%	14%	9%	18%	18%	14%	9%	
Nada importante	7%	8%	7%	5%	7%	7%	10%	7%	8%	8%	6%	
Não sabe/ Não respondeu	12%	14%	9%	16%	16%	12%	11%	6%	10%	15%	10%	

IPEC
PESQUISA DE OPINIÃO PÚBLICA - JOB1002/2021
SÃO PAULO - SP

P.03) O quanto você acha importante a administração municipal elaborar e implementar políticas públicas específicas para a promoção da igualdade de direitos para a população LGBTQIA+ (Lésbicas, Gays, Bissexuais, Transexuais e outros gêneros)?

	TOTAL	RENDA FAMILIAR (EM SALÁRIOS MÍNIMOS)			CRITÉRIO ECONÔMICO BRASIL			RAÇA/ COR			
		MAIS DE 5	MAIS DE 2 A 5	ATÉ 2	CLASSE A/ B	CLASSE C	CLASSE D/ E	BRANCA	PRETA/ PARDA	OUTRAS	
BASE	Sem pond.	800	155	182	330	295	425	80	402	374	24
	Pond.	800	152	178	341	296	424	80	399	381	20
Muito importante		37%	37%	40%	38%	38%	35%	41%	34%	40%	52%
Importante		31%	35%	34%	30%	32%	32%	18%	31%	31%	26%
Pouco importante		13%	11%	12%	14%	16%	12%	12%	16%	10%	16%
Nada importante		7%	12%	7%	6%	8%	7%	8%	7%	7%	3%
Não sabe/ Não respondeu		12%	5%	7%	12%	6%	14%	20%	12%	12%	2%

IPEC
PESQUISA DE OPINIÃO PÚBLICA - JOB1002/2021
SÃO PAULO - SP

P.03) O quanto você acha importante a administração municipal elaborar e implementar políticas públicas específicas para a promoção da igualdade de direitos para a população LGBTQIA+ (Lésbicas, Gays, Bissexuais, Transexuais e outros gêneros)?

		RELIGIÃO					ZONA				
		TOTAL	CATÓLICA	EVANGÉLICA/ PROTESTANTE	OUTRAS	ATEU/ SEM RELIGIÃO/ NÃO RESPONDEU	CENTRO	OESTE	NORTE	LESTE	SUL
BASE	Sem pond.	800	306	156	116	222	100	100	200	200	200
	Pond.	800	313	156	112	219	34	78	156	280	252
Muito importante		37%	36%	25%	46%	42%	36%	37%	31%	36%	42%
Importante		31%	31%	31%	33%	29%	35%	38%	29%	31%	30%
Pouco importante		13%	17%	17%	7%	9%	11%	13%	19%	13%	11%
Nada importante		7%	6%	13%	6%	5%	3%	10%	9%	6%	7%
Não sabe/ Não respondeu		12%	10%	14%	8%	15%	16%	3%	13%	14%	10%

IPEC
PESQUISA DE OPINIÃO PÚBLICA - JOB1002/2021
SÃO PAULO - SP

P.03) O quanto você acha importante a administração municipal elaborar e implementar políticas públicas específicas para a promoção da igualdade de direitos para a população LGBTQIA+ (Lésbicas, Gays, Bissexuais, Transexuais e outros gêneros)?

		TOTAL	GRAU DE TOLERÂNCIA DA CIDADE DE SÃO PAULO COM A POP. LGBTQIA+				GRAU DE EMPENHO DA ADM. MUNICIPAL EM COMBATER A VIOLÊNCIA CONTRA A POP. LGBTQIA+			
			NOTAS 1 A 4	NOTAS 5 E 6	NOTAS 7 A 10	NÃO SABE/ NÃO RESPONDEU	MUITO	POUCO	NADA	NÃO SABE/ NÃO RESPONDEU
BASE	Sem pond.	800	142	232	370	56	88	413	150	149
	Pond.	800	165	223	357	55	83	415	153	149
Muito importante		37%	41%	33%	40%	19%	38%	41%	52%	9%
Importante		31%	19%	36%	34%	20%	28%	39%	24%	18%
Pouco importante		13%	14%	16%	12%	6%	11%	14%	10%	15%
Nada importante		7%	15%	4%	7%	0%	19%	4%	9%	9%
Não sabe/ Não respondeu		12%	11%	10%	6%	55%	3%	3%	5%	48%

IPEC
PESQUISA DE OPINIÃO PÚBLICA - JOB1002/2021
SÃO PAULO - SP

P.04A) Pensando no seu dia a dia na cidade de São Paulo, gostaria que você dissesse se já sofreu ou presenciou alguma situação de preconceito em função da orientação sexual ou identidade de gênero. Você já presenciou ou sofreu preconceito

Espaços públicos

	TOTAL	SEXO		IDADE					ESCOLARIDADE			
		MAS	FEM	16 A 24	25 A 34	35 A 44	45 A 54	55 E MAIS	ENS. FUND.	ENS. MÉDIO	SUPERIOR	
BASE												
Sem pond.	800	361	439	122	156	160	136	226	212	277	311	
Pond.	800	367	433	126	146	155	137	236	228	296	276	
Sim, já sofreu	7%	8%	6%	11%	9%	10%	6%	2%	10%	6%	6%	
Sim, já presenciou	37%	34%	40%	41%	36%	44%	33%	33%	26%	41%	42%	
Sim, ambas	4%	4%	3%	6%	4%	4%	3%	3%	5%	3%	4%	
Não sofreu ou presenciou essas situações	44%	43%	44%	31%	39%	35%	54%	53%	46%	42%	43%	
Não sabe/ Não respondeu	9%	10%	8%	10%	13%	7%	4%	8%	13%	8%	5%	

IPEC
PESQUISA DE OPINIÃO PÚBLICA - JOB1002/2021
SÃO PAULO - SP

P.04A) Pensando no seu dia a dia na cidade de São Paulo, gostaria que você dissesse se já sofreu ou presenciou alguma situação de preconceito em função da orientação sexual ou identidade de gênero. Você já presenciou ou sofreu preconceito

Espaços públicos

	TOTAL	RENDA FAMILIAR (EM SALÁRIOS MÍNIMOS)			CRITÉRIO ECONÔMICO BRASIL			RAÇA/ COR			
		MAIS DE 5	MAIS DE 2 A 5	ATÉ 2	CLASSE A/ B	CLASSE C	CLASSE D/ E	BRANCA	PRETA/ PARDA	OUTRAS	
BASE											
Sem pond.	800	155	182	330	295	425	80	402	374	24	
Pond.	800	152	178	341	296	424	80	399	381	20	
Sim, já sofreu	7%	7%	6%	8%	3%	9%	7%	4%	10%	7%	
Sim, já presenciou	37%	37%	41%	36%	43%	33%	33%	38%	37%	33%	
Sim, ambas	4%	4%	2%	5%	4%	4%	3%	3%	3%	29%	
Não sofreu ou presenciou essas situações	44%	47%	43%	43%	44%	45%	33%	46%	42%	17%	
Não sabe/ Não respondeu	9%	4%	8%	7%	5%	8%	23%	9%	8%	13%	

IPEC
PESQUISA DE OPINIÃO PÚBLICA - JOB1002/2021
SÃO PAULO - SP

P.04A) Pensando no seu dia a dia na cidade de São Paulo, gostaria que você dissesse se já sofreu ou presenciou alguma situação de preconceito em função da orientação sexual ou identidade de gênero. Você já presenciou ou sofreu preconceito

Espaços públicos

		RELIGIÃO					ZONA				
		TOTAL	CATÓLICA	EVANGÉLICA/ PROTESTANTE	OUTRAS	ATEU/ SEM RELIGIÃO/ NÃO RESPONDEU	CENTRO	OESTE	NORTE	LESTE	SUL
BASE	Sem pond.	800	306	156	116	222	100	100	200	200	200
	Pond.	800	313	156	112	219	34	78	156	280	252
	Sim, já sofreu	7%	7%	5%	7%	8%	7%	5%	7%	8%	6%
	Sim, já presenciou	37%	34%	37%	43%	38%	36%	39%	38%	36%	37%
	Sim, ambas	4%	2%	2%	4%	7%	4%	5%	5%	1%	5%
	Não sofreu ou presenciou essas situações	44%	48%	46%	42%	37%	42%	45%	41%	46%	43%
	Não sabe/ Não respondeu	9%	9%	10%	4%	9%	11%	5%	8%	9%	10%

IPEC
PESQUISA DE OPINIÃO PÚBLICA - JOB1002/2021
SÃO PAULO - SP

P.04A) Pensando no seu dia a dia na cidade de São Paulo, gostaria que você dissesse se já sofreu ou presenciou alguma situação de preconceito em função da orientação sexual ou identidade de gênero. Você já presenciou ou sofreu preconceito

Espaços públicos

		GRAU DE TOLERÂNCIA DA CIDADE DE SÃO PAULO COM A POP. LGBTQI+				GRAU DE EMPENHO DA ADM. MUNICIPAL EM COMBATER A VIOLÊNCIA CONTRA A POP. LGBTQIA+				
		TOTAL	NOTAS 1 A 4	NOTAS 5 E 6	NOTAS 7 A 10	NÃO SABE/ NÃO RESPONDEU	MUITO	POUCO	NADA	NÃO SABE/ NÃO RESPONDEU
BASE	Sem pond.	800	142	232	370	56	88	413	150	149
	Pond.	800	165	223	357	55	83	415	153	149
	Sim, já sofreu	7%	6%	5%	8%	8%	11%	6%	12%	1%
	Sim, já presenciou	37%	38%	41%	37%	15%	25%	42%	42%	26%
	Sim, ambas	4%	1%	5%	4%	3%	7%	4%	5%	2%
	Não sofreu ou presenciou essas situações	44%	42%	43%	46%	36%	53%	43%	37%	48%
	Não sabe/ Não respondeu	9%	12%	6%	4%	38%	5%	6%	5%	23%

IPEC
PESQUISA DE OPINIÃO PÚBLICA - JOB1002/2021
SÃO PAULO - SP

P.04B) Pensando no seu dia a dia na cidade de São Paulo, gostaria que você dissesse se já sofreu ou presenciou alguma situação de preconceito em função da orientação sexual ou identidade de gênero. Você já presenciou ou sofreu preconceito

Espaços públicos

	TOTAL	SEXO		IDADE					ESCOLARIDADE			
		MAS	FEM	16 A 24	25 A 34	35 A 44	45 A 54	55 E MAIS	ENS. FUND.	ENS. MÉDIO	SUPERIOR	
BASE												
Sem pond.	800	361	439	122	156	160	136	226	212	277	311	
Pond.	800	367	433	126	146	155	137	236	228	296	276	
Sim, já sofreu	6%	7%	5%	8%	4%	9%	7%	3%	8%	5%	5%	
Sim, já presenciou	25%	21%	29%	25%	30%	25%	21%	25%	21%	26%	29%	
Sim, ambas	5%	7%	4%	4%	9%	4%	5%	5%	7%	5%	5%	
Não sofreu ou presenciou essas situações	54%	54%	53%	50%	43%	52%	63%	58%	50%	55%	56%	
Não sabe/ Não respondeu	10%	11%	9%	13%	14%	9%	4%	9%	14%	10%	6%	

IPEC
PESQUISA DE OPINIÃO PÚBLICA - JOB1002/2021
SÃO PAULO - SP

P.04B) Pensando no seu dia a dia na cidade de São Paulo, gostaria que você dissesse se já sofreu ou presenciou alguma situação de preconceito em função da orientação sexual ou identidade de gênero. Você já presenciou ou sofreu preconceito

Espaços públicos

	TOTAL	RENDA FAMILIAR (EM SALÁRIOS MÍNIMOS)			CRITÉRIO ECONÔMICO BRASIL			RAÇA/ COR			
		MAIS DE 5	MAIS DE 2 A 5	ATÉ 2	CLASSE A/ B	CLASSE C	CLASSE D/ E	BRANCA	PRETA/ PARDA	OUTRAS	
BASE											
Sem pond.	800	155	182	330	295	425	80	402	374	24	
Pond.	800	152	178	341	296	424	80	399	381	20	
Sim, já sofreu	6%	8%	4%	6%	6%	6%	7%	5%	7%	4%	
Sim, já presenciou	25%	26%	24%	26%	27%	24%	24%	23%	27%	32%	
Sim, ambas	5%	7%	5%	6%	5%	6%	4%	5%	5%	21%	
Não sofreu ou presenciou essas situações	54%	53%	61%	54%	56%	55%	39%	57%	52%	30%	
Não sabe/ Não respondeu	10%	6%	7%	9%	6%	9%	25%	10%	9%	13%	

IPEC
PESQUISA DE OPINIÃO PÚBLICA - JOB1002/2021
SÃO PAULO - SP

P.04B) Pensando no seu dia a dia na cidade de São Paulo, gostaria que você dissesse se já sofreu ou presenciou alguma situação de preconceito em função da orientação sexual ou identidade de gênero. Você já presenciou ou sofreu preconceito

Espaços públicos

		RELIGIÃO					ZONA				
		TOTAL	CATÓLICA	EVANGÉLICA/ PROTESTANTE	OUTRAS	ATEU/ SEM RELIGIÃO/ NÃO RESPONDEU	CENTRO	OESTE	NORTE	LESTE	SUL
BASE	Sem pond.	800	306	156	116	222	100	100	200	200	200
	Pond.	800	313	156	112	219	34	78	156	280	252
	Sim, já sofreu	6%	8%	4%	7%	4%	4%	3%	6%	8%	5%
	Sim, já presenciou	25%	23%	24%	29%	29%	17%	28%	23%	28%	24%
	Sim, ambas	5%	6%	3%	5%	6%	3%	7%	6%	5%	5%
	Não sofreu ou presenciou essas situações	54%	53%	60%	54%	50%	65%	57%	56%	50%	54%
	Não sabe/ Não respondeu	10%	10%	10%	5%	11%	11%	6%	9%	9%	12%

IPEC
PESQUISA DE OPINIÃO PÚBLICA - JOB1002/2021
SÃO PAULO - SP

P.04B) Pensando no seu dia a dia na cidade de São Paulo, gostaria que você dissesse se já sofreu ou presenciou alguma situação de preconceito em função da orientação sexual ou identidade de gênero. Você já presenciou ou sofreu preconceito

Espaços públicos

		GRAU DE TOLERÂNCIA DA CIDADE DE SÃO PAULO COM A POP. LGBTQI+				GRAU DE EMPENHO DA ADM. MUNICIPAL EM COMBATER A VIOLÊNCIA CONTRA A POP. LGBTQIA+				
		TOTAL	NOTAS 1 A 4	NOTAS 5 E 6	NOTAS 7 A 10	NÃO SABE/ NÃO RESPONDEU	MUITO	POUCO	NADA	NÃO SABE/ NÃO RESPONDEU
BASE	Sem pond.	800	142	232	370	56	88	413	150	149
	Pond.	800	165	223	357	55	83	415	153	149
Sim, já sofreu		6%	7%	5%	7%	4%	7%	6%	10%	1%
Sim, já presenciou		25%	24%	29%	27%	6%	16%	31%	26%	14%
Sim, ambas		5%	3%	6%	6%	6%	7%	6%	6%	2%
Não sofreu ou presenciou essas situações		54%	53%	55%	54%	46%	65%	50%	51%	61%
Não sabe/ Não respondeu		10%	13%	6%	6%	39%	5%	7%	7%	22%

IPEC
PESQUISA DE OPINIÃO PÚBLICA - JOB1002/2021
SÃO PAULO - SP

P.04C) Pensando no seu dia a dia na cidade de São Paulo, gostaria que você dissesse se já sofreu ou presenciou alguma situação de preconceito em função da orientação sexual ou identidade de gênero. Você já presenciou ou sofreu preconceito

Escola/Faculdade

	TOTAL	SEXO		IDADE					ESCOLARIDADE			
		MAS	FEM	16 A 24	25 A 34	35 A 44	45 A 54	55 E MAIS	ENS. FUND.	ENS. MÉDIO	SUPERIOR	
BASE												
Sem pond.	800	361	439	122	156	160	136	226	212	277	311	
Pond.	800	367	433	126	146	155	137	236	228	296	276	
Sim, já sofreu	6%	8%	5%	11%	7%	8%	6%	3%	8%	6%	5%	
Sim, já presenciou	27%	24%	30%	37%	34%	30%	26%	16%	20%	29%	31%	
Sim, ambas	5%	6%	4%	8%	4%	6%	3%	3%	5%	5%	5%	
Não sofreu ou presenciou essas situações	52%	52%	52%	35%	41%	47%	58%	67%	53%	50%	52%	
Não sabe/ Não respondeu	10%	10%	9%	9%	14%	10%	6%	10%	14%	10%	6%	

IPEC
PESQUISA DE OPINIÃO PÚBLICA - JOB1002/2021
SÃO PAULO - SP

P.04C) Pensando no seu dia a dia na cidade de São Paulo, gostaria que você dissesse se já sofreu ou presenciou alguma situação de preconceito em função da orientação sexual ou identidade de gênero. Você já presenciou ou sofreu preconceito

Escola/Faculdade

	TOTAL	RENDA FAMILIAR (EM SALÁRIOS MÍNIMOS)			CRITÉRIO ECONÔMICO BRASIL			RAÇA/ COR			
		MAIS DE 5	MAIS DE 2 A 5	ATÉ 2	CLASSE A/ B	CLASSE C	CLASSE D/ E	BRANCA	PRETA/ PARDA	OUTRAS	
BASE											
Sem pond.	800	155	182	330	295	425	80	402	374	24	
Pond.	800	152	178	341	296	424	80	399	381	20	
Sim, já sofreu	6%	10%	5%	6%	6%	7%	8%	4%	8%	6%	
Sim, já presenciou	27%	28%	30%	27%	26%	28%	25%	25%	29%	30%	
Sim, ambas	5%	5%	4%	7%	6%	5%	2%	5%	4%	17%	
Não sofreu ou presenciou essas situações	52%	52%	54%	53%	55%	52%	40%	55%	49%	33%	
Não sabe/ Não respondeu	10%	6%	7%	8%	7%	9%	25%	10%	9%	13%	

IPEC
PESQUISA DE OPINIÃO PÚBLICA - JOB1002/2021
SÃO PAULO - SP

P.04C) Pensando no seu dia a dia na cidade de São Paulo, gostaria que você dissesse se já sofreu ou presenciou alguma situação de preconceito em função da orientação sexual ou identidade de gênero. Você já presenciou ou sofreu preconceito

Escola/Faculdade

		RELIGIÃO					ZONA				
		TOTAL	CATÓLICA	EVANGÉLICA/ PROTESTANTE	OUTRAS	ATEU/ SEM RELIGIÃO/ NÃO RESPONDEU	CENTRO	OESTE	NORTE	LESTE	SUL
BASE	Sem pond.	800	306	156	116	222	100	100	200	200	200
	Pond.	800	313	156	112	219	34	78	156	280	252
	Sim, já sofreu	6%	6%	3%	10%	7%	7%	3%	4%	8%	6%
	Sim, já presenciou	27%	25%	31%	23%	30%	24%	28%	24%	28%	29%
	Sim, ambas	5%	3%	6%	3%	7%	6%	7%	7%	3%	5%
	Não sofreu ou presenciou essas situações	52%	56%	49%	59%	45%	53%	56%	54%	52%	49%
	Não sabe/ Não respondeu	10%	10%	11%	5%	12%	10%	7%	10%	9%	11%

IPEC
PESQUISA DE OPINIÃO PÚBLICA - JOB1002/2021
SÃO PAULO - SP

P.04C) Pensando no seu dia a dia na cidade de São Paulo, gostaria que você dissesse se já sofreu ou presenciou alguma situação de preconceito em função da orientação sexual ou identidade de gênero. Você já presenciou ou sofreu preconceito

Escola/Faculdade

		GRAU DE TOLERÂNCIA DA CIDADE DE SÃO PAULO COM A POP. LGBTQI+				GRAU DE EMPENHO DA ADM. MUNICIPAL EM COMBATER A VIOLÊNCIA CONTRA A POP. LGBTQIA+				
		TOTAL	NOTAS 1 A 4	NOTAS 5 E 6	NOTAS 7 A 10	NÃO SABE/ NÃO RESPONDEU	MUITO	POUCO	NADA	NÃO SABE/ NÃO RESPONDEU
BASE	Sem pond.	800	142	232	370	56	88	413	150	149
	Pond.	800	165	223	357	55	83	415	153	149
	Sim, já sofreu	6%	7%	5%	7%	5%	9%	6%	8%	4%
	Sim, já presenciou	27%	28%	30%	27%	12%	16%	34%	26%	15%
	Sim, ambas	5%	2%	7%	5%	4%	11%	4%	7%	3%
	Não sofreu ou presenciou essas situações	52%	52%	51%	55%	35%	57%	49%	54%	54%
	Não sabe/ Não respondeu	10%	10%	7%	6%	44%	8%	7%	5%	24%

IPEC
PESQUISA DE OPINIÃO PÚBLICA - JOB1002/2021
SÃO PAULO - SP

P.04D) Pensando no seu dia a dia na cidade de São Paulo, gostaria que você dissesse se já sofreu ou presenciou alguma situação de preconceito em função da orientação sexual ou identidade de gênero. Você já presenciou ou sofreu preconceito

Família

	TOTAL	SEXO		IDADE					ESCOLARIDADE			
		MAS	FEM	16 A 24	25 A 34	35 A 44	45 A 54	55 E MAIS	ENS. FUND.	ENS. MÉDIO	SUPERIOR	
BASE												
Sem pond.	800	361	439	122	156	160	136	226	212	277	311	
Pond.	800	367	433	126	146	155	137	236	228	296	276	
Sim, já sofreu	5%	6%	5%	8%	6%	8%	6%	1%	6%	5%	6%	
Sim, já presenciou	25%	23%	27%	33%	29%	28%	18%	21%	21%	26%	27%	
Sim, ambas	5%	6%	5%	5%	6%	8%	5%	4%	7%	5%	5%	
Não sofreu ou presenciou essas situações	54%	54%	55%	43%	45%	45%	68%	65%	52%	53%	58%	
Não sabe/ Não respondeu	10%	11%	9%	11%	14%	10%	5%	9%	15%	10%	5%	

IPEC
PESQUISA DE OPINIÃO PÚBLICA - JOB1002/2021
SÃO PAULO - SP

P.04D) Pensando no seu dia a dia na cidade de São Paulo, gostaria que você dissesse se já sofreu ou presenciou alguma situação de preconceito em função da orientação sexual ou identidade de gênero. Você já presenciou ou sofreu preconceito

Família

		TOTAL	RENDA FAMILIAR (EM SALÁRIOS MÍNIMOS)			CRITÉRIO ECONÔMICO BRASIL			RAÇA/ COR		
			MAIS DE 5	MAIS DE 2 A 5	ATÉ 2	CLASSE A/ B	CLASSE C	CLASSE D/ E	BRANCA	PRETA/ PARDA	OUTRAS
BASE	Sem pond.	800	155	182	330	295	425	80	402	374	24
	Pond.	800	152	178	341	296	424	80	399	381	20
Sim, já sofreu		5%	5%	5%	6%	4%	6%	5%	5%	6%	6%
Sim, já presenciou		25%	26%	25%	26%	27%	23%	27%	26%	24%	29%
Sim, ambas		5%	6%	2%	8%	6%	6%	2%	5%	5%	17%
Não sofreu ou presenciou essas situações		54%	59%	62%	50%	58%	55%	38%	54%	55%	34%
Não sabe/ Não respondeu		10%	4%	6%	10%	5%	10%	27%	10%	9%	13%

IPEC
PESQUISA DE OPINIÃO PÚBLICA - JOB1002/2021
SÃO PAULO - SP

P.04D) Pensando no seu dia a dia na cidade de São Paulo, gostaria que você dissesse se já sofreu ou presenciou alguma situação de preconceito em função da orientação sexual ou identidade de gênero. Você já presenciou ou sofreu preconceito

Família

	TOTAL	RELIGIÃO				ZONA				
		CATÓLICA	EVANGÉLICA/ PROTESTANTE	OUTRAS	ATEU/ SEM RELIGIÃO/ NÃO RESPONDEU	CENTRO	OESTE	NORTE	LESTE	SUL
BASE										
Sem pond.	800	306	156	116	222	100	100	200	200	200
Pond.	800	313	156	112	219	34	78	156	280	252
Sim, já sofreu	5%	5%	3%	7%	6%	9%	3%	6%	5%	6%
Sim, já presenciou	25%	21%	23%	29%	30%	17%	25%	27%	26%	24%
Sim, ambas	5%	3%	9%	6%	6%	3%	4%	4%	8%	4%
Não sofreu ou presenciou essas situações	54%	60%	52%	54%	47%	62%	63%	54%	50%	55%
Não sabe/ Não respondeu	10%	10%	12%	4%	11%	9%	6%	9%	10%	11%

IPEC
PESQUISA DE OPINIÃO PÚBLICA - JOB1002/2021
SÃO PAULO - SP

P.04D) Pensando no seu dia a dia na cidade de São Paulo, gostaria que você dissesse se já sofreu ou presenciou alguma situação de preconceito em função da orientação sexual ou identidade de gênero. Você já presenciou ou sofreu preconceito

Família

		GRAU DE TOLERÂNCIA DA CIDADE DE SÃO PAULO COM A POP. LGBTQI+				GRAU DE EMPENHO DA ADM. MUNICIPAL EM COMBATER A VIOLÊNCIA CONTRA A POP. LGBTQIA+				
		TOTAL	NOTAS 1 A 4	NOTAS 5 E 6	NOTAS 7 A 10	NÃO SABE/ NÃO RESPONDEU	MUITO	POUCO	NADA	NÃO SABE/ NÃO RESPONDEU
BASE	Sem pond.	800	142	232	370	56	88	413	150	149
	Pond.	800	165	223	357	55	83	415	153	149
	Sim, já sofreu	5%	5%	4%	6%	7%	8%	4%	12%	1%
	Sim, já presenciou	25%	25%	29%	25%	11%	13%	30%	24%	19%
	Sim, ambas	5%	4%	4%	7%	3%	11%	4%	9%	4%
	Não sofreu ou presenciou essas situações	54%	53%	56%	56%	41%	62%	55%	51%	52%
	Não sabe/ Não respondeu	10%	12%	7%	6%	38%	5%	8%	5%	24%

IPEC
PESQUISA DE OPINIÃO PÚBLICA - JOB1002/2021
SÃO PAULO - SP

P.04E) Pensando no seu dia a dia na cidade de São Paulo, gostaria que você dissesse se já sofreu ou presenciou alguma situação de preconceito em função da orientação sexual ou identidade de gênero. Você já presenciou ou sofreu preconceito

Transporte público

	TOTAL	SEXO		IDADE					ESCOLARIDADE			
		MAS	FEM	16 A 24	25 A 34	35 A 44	45 A 54	55 E MAIS	ENS. FUND.	ENS. MÉDIO	SUPERIOR	
BASE												
Sem pond.	800	361	439	122	156	160	136	226	212	277	311	
Pond.	800	367	433	126	146	155	137	236	228	296	276	
Sim, já sofreu	6%	7%	5%	13%	6%	7%	6%	3%	7%	6%	5%	
Sim, já presenciou	31%	27%	34%	32%	32%	32%	31%	30%	27%	30%	36%	
Sim, ambas	4%	5%	4%	5%	2%	5%	6%	3%	6%	4%	3%	
Não sofreu ou presenciou essas situações	48%	50%	47%	39%	44%	48%	53%	54%	46%	48%	51%	
Não sabe/ Não respondeu	10%	11%	9%	12%	16%	8%	4%	10%	14%	11%	5%	

IPEC
PESQUISA DE OPINIÃO PÚBLICA - JOB1002/2021
SÃO PAULO - SP

P.04E) Pensando no seu dia a dia na cidade de São Paulo, gostaria que você dissesse se já sofreu ou presenciou alguma situação de preconceito em função da orientação sexual ou identidade de gênero. Você já presenciou ou sofreu preconceito

Transporte público

	TOTAL	RENDA FAMILIAR (EM SALÁRIOS MÍNIMOS)			CRITÉRIO ECONÔMICO BRASIL			RAÇA/ COR			
		MAIS DE 5	MAIS DE 2 A 5	ATÉ 2	CLASSE A/ B	CLASSE C	CLASSE D/ E	BRANCA	PRETA/ PARDA	OUTRAS	
BASE											
Sem pond.	800	155	182	330	295	425	80	402	374	24	
Pond.	800	152	178	341	296	424	80	399	381	20	
Sim, já sofreu	6%	8%	4%	7%	5%	6%	9%	3%	9%	6%	
Sim, já presenciou	31%	30%	32%	32%	33%	31%	24%	31%	31%	29%	
Sim, ambas	4%	4%	2%	5%	5%	4%	1%	4%	3%	17%	
Não sofreu ou presenciou essas situações	48%	51%	54%	47%	51%	48%	43%	50%	48%	29%	
Não sabe/ Não respondeu	10%	7%	8%	9%	7%	10%	24%	11%	9%	18%	

IPEC
PESQUISA DE OPINIÃO PÚBLICA - JOB1002/2021
SÃO PAULO - SP

P.04E) Pensando no seu dia a dia na cidade de São Paulo, gostaria que você dissesse se já sofreu ou presenciou alguma situação de preconceito em função da orientação sexual ou identidade de gênero. Você já presenciou ou sofreu preconceito

Transporte público

		RELIGIÃO					ZONA				
		TOTAL	CATÓLICA	EVANGÉLICA/ PROTESTANTE	OUTRAS	ATEU/ SEM RELIGIÃO/ NÃO RESPONDEU	CENTRO	OESTE	NORTE	LESTE	SUL
BASE	Sem pond.	800	306	156	116	222	100	100	200	200	200
	Pond.	800	313	156	112	219	34	78	156	280	252
	Sim, já sofreu	6%	7%	3%	11%	5%	6%	4%	6%	7%	6%
	Sim, já presenciou	31%	29%	30%	33%	34%	33%	22%	34%	30%	34%
	Sim, ambas	4%	3%	8%	5%	4%	1%	5%	7%	4%	3%
	Não sofreu ou presenciou essas situações	48%	52%	46%	47%	46%	50%	64%	44%	49%	46%
	Não sabe/ Não respondeu	10%	9%	14%	4%	12%	10%	5%	9%	11%	11%

IPEC
PESQUISA DE OPINIÃO PÚBLICA - JOB1002/2021
SÃO PAULO - SP

P.04E) Pensando no seu dia a dia na cidade de São Paulo, gostaria que você dissesse se já sofreu ou presenciou alguma situação de preconceito em função da orientação sexual ou identidade de gênero. Você já presenciou ou sofreu preconceito

Transporte público

		GRAU DE TOLERÂNCIA DA CIDADE DE SÃO PAULO COM A POP. LGBTQI+				GRAU DE EMPENHO DA ADM. MUNICIPAL EM COMBATER A VIOLÊNCIA CONTRA A POP. LGBTQIA+				
		TOTAL	NOTAS 1 A 4	NOTAS 5 E 6	NOTAS 7 A 10	NÃO SABE/ NÃO RESPONDEU	MUITO	POUCO	NADA	NÃO SABE/ NÃO RESPONDEU
BASE	Sem pond.	800	142	232	370	56	88	413	150	149
	Pond.	800	165	223	357	55	83	415	153	149
Sim, já sofreu		6%	6%	5%	6%	8%	9%	6%	8%	4%
Sim, já presenciou		31%	32%	34%	32%	13%	15%	36%	39%	18%
Sim, ambas		4%	2%	4%	6%	3%	8%	3%	8%	1%
Não sofreu ou presenciou essas situações		48%	48%	50%	49%	41%	62%	47%	40%	54%
Não sabe/ Não respondeu		10%	12%	7%	7%	36%	5%	8%	5%	23%

IPEC
PESQUISA DE OPINIÃO PÚBLICA - JOB1002/2021
SÃO PAULO - SP

P.04F) Pensando no seu dia a dia na cidade de São Paulo, gostaria que você dissesse se já sofreu ou presenciou alguma situação de preconceito em função da orientação sexual ou identidade de gênero. Você já presenciou ou sofreu preconceito

Shoppings e comércios

	TOTAL	SEXO		IDADE					ESCOLARIDADE			
		MAS	FEM	16 A 24	25 A 34	35 A 44	45 A 54	55 E MAIS	ENS. FUND.	ENS. MÉDIO	SUPERIOR	
BASE												
Sem pond.	800	361	439	122	156	160	136	226	212	277	311	
Pond.	800	367	433	126	146	155	137	236	228	296	276	
Sim, já sofreu	5%	6%	4%	7%	2%	9%	5%	2%	8%	4%	4%	
Sim, já presenciou	25%	21%	28%	32%	27%	22%	23%	23%	17%	25%	31%	
Sim, ambas	5%	5%	5%	5%	6%	6%	4%	5%	6%	5%	4%	
Não sofreu ou presenciou essas situações	54%	56%	53%	44%	49%	52%	63%	60%	53%	54%	55%	
Não sabe/ Não respondeu	11%	12%	10%	12%	16%	11%	5%	10%	15%	12%	6%	

IPEC
PESQUISA DE OPINIÃO PÚBLICA - JOB1002/2021
SÃO PAULO - SP

P.04F) Pensando no seu dia a dia na cidade de São Paulo, gostaria que você dissesse se já sofreu ou presenciou alguma situação de preconceito em função da orientação sexual ou identidade de gênero. Você já presenciou ou sofreu preconceito

Shoppings e comércios

		TOTAL	RENDA FAMILIAR (EM SALÁRIOS MÍNIMOS)			CRITÉRIO ECONÔMICO BRASIL			RAÇA/ COR		
			MAIS DE 5	MAIS DE 2 A 5	ATÉ 2	CLASSE A/ B	CLASSE C	CLASSE D/ E	BRANCA	PRETA/ PARDA	OUTRAS
BASE	Sem pond.	800	155	182	330	295	425	80	402	374	24
	Pond.	800	152	178	341	296	424	80	399	381	20
Sim, já sofreu		5%	8%	2%	5%	2%	6%	7%	3%	7%	0%
Sim, já presenciou		25%	26%	29%	24%	29%	23%	21%	23%	26%	42%
Sim, ambas		5%	7%	2%	6%	6%	4%	6%	5%	4%	16%
Não sofreu ou presenciou essas situações		54%	54%	59%	54%	55%	56%	41%	58%	52%	29%
Não sabe/ Não respondeu		11%	6%	8%	10%	8%	10%	24%	11%	10%	13%

IPEC
PESQUISA DE OPINIÃO PÚBLICA - JOB1002/2021
SÃO PAULO - SP

P.04F) Pensando no seu dia a dia na cidade de São Paulo, gostaria que você dissesse se já sofreu ou presenciou alguma situação de preconceito em função da orientação sexual ou identidade de gênero. Você já presenciou ou sofreu preconceito

Shoppings e comércios

		RELIGIÃO					ZONA				
		TOTAL	CATÓLICA	EVANGÉLICA/ PROTESTANTE	OUTRAS	ATEU/ SEM RELIGIÃO/ NÃO RESPONDEU	CENTRO	OESTE	NORTE	LESTE	SUL
BASE	Sem pond.	800	306	156	116	222	100	100	200	200	200
	Pond.	800	313	156	112	219	34	78	156	280	252
	Sim, já sofreu	5%	5%	3%	9%	4%	7%	1%	5%	6%	5%
	Sim, já presenciou	25%	24%	19%	31%	28%	29%	27%	24%	24%	26%
	Sim, ambas	5%	5%	5%	3%	6%	1%	5%	4%	6%	5%
	Não sofreu ou presenciou essas situações	54%	56%	56%	51%	52%	52%	61%	57%	52%	53%
	Não sabe/ Não respondeu	11%	10%	17%	6%	10%	12%	6%	10%	12%	11%

IPEC
PESQUISA DE OPINIÃO PÚBLICA - JOB1002/2021
SÃO PAULO - SP

P.04F) Pensando no seu dia a dia na cidade de São Paulo, gostaria que você dissesse se já sofreu ou presenciou alguma situação de preconceito em função da orientação sexual ou identidade de gênero. Você já presenciou ou sofreu preconceito

Shoppings e comércios

		GRAU DE TOLERÂNCIA DA CIDADE DE SÃO PAULO COM A POP. LGBTQI+				GRAU DE EMPENHO DA ADM. MUNICIPAL EM COMBATER A VIOLÊNCIA CONTRA A POP. LGBTQIA+				
		TOTAL	NOTAS 1 A 4	NOTAS 5 E 6	NOTAS 7 A 10	NÃO SABE/ NÃO RESPONDEU	MUITO	POUCO	NADA	NÃO SABE/ NÃO RESPONDEU
BASE	Sem pond.	800	142	232	370	56	88	413	150	149
	Pond.	800	165	223	357	55	83	415	153	149
	Sim, já sofreu	5%	5%	5%	4%	5%	7%	5%	8%	2%
	Sim, já presenciou	25%	23%	26%	28%	6%	12%	31%	28%	12%
	Sim, ambas	5%	4%	7%	5%	1%	11%	5%	6%	1%
	Não sofreu ou presenciou essas situações	54%	55%	56%	54%	45%	62%	50%	52%	63%
	Não sabe/ Não respondeu	11%	13%	6%	8%	42%	9%	9%	6%	23%

IPEC
PESQUISA DE OPINIÃO PÚBLICA - JOB1002/2021
SÃO PAULO - SP

P.04G) Pensando no seu dia a dia na cidade de São Paulo, gostaria que você dissesse se já sofreu ou presenciou alguma situação de preconceito em função da orientação sexual ou identidade de gênero. Você já presenciou ou sofreu preconceito

Bares e restaurantes

		TOTAL	SEXO		IDADE					ESCOLARIDADE		
			MAS	FEM	16 A 24	25 A 34	35 A 44	45 A 54	55 E MAIS	ENS. FUND.	ENS. MÉDIO	SUPERIOR
BASE	Sem pond.	800	361	439	122	156	160	136	226	212	277	311
	Pond.	800	367	433	126	146	155	137	236	228	296	276
Sim, já sofreu		5%	5%	4%	6%	3%	9%	5%	2%	6%	4%	4%
Sim, já presenciou		27%	27%	27%	34%	33%	30%	16%	25%	20%	30%	30%
Sim, ambas		5%	6%	4%	6%	8%	3%	6%	2%	5%	4%	5%
Não sofreu ou presenciou essas situações		52%	49%	55%	43%	41%	47%	68%	59%	50%	51%	56%
Não sabe/ Não respondeu		11%	13%	9%	12%	14%	11%	5%	12%	18%	11%	6%

IPEC
PESQUISA DE OPINIÃO PÚBLICA - JOB1002/2021
SÃO PAULO - SP

P.04G) Pensando no seu dia a dia na cidade de São Paulo, gostaria que você dissesse se já sofreu ou presenciou alguma situação de preconceito em função da orientação sexual ou identidade de gênero. Você já presenciou ou sofreu preconceito

Bares e restaurantes

	TOTAL	RENDA FAMILIAR (EM SALÁRIOS MÍNIMOS)			CRITÉRIO ECONÔMICO BRASIL			RAÇA/ COR			
		MAIS DE 5	MAIS DE 2 A 5	ATÉ 2	CLASSE A/ B	CLASSE C	CLASSE D/ E	BRANCA	PRETA/ PARDA	OUTRAS	
BASE											
Sem pond.	800	155	182	330	295	425	80	402	374	24	
Pond.	800	152	178	341	296	424	80	399	381	20	
Sim, já sofreu	5%	8%	1%	6%	3%	5%	9%	3%	6%	7%	
Sim, já presenciou	27%	27%	26%	28%	31%	25%	26%	28%	26%	33%	
Sim, ambas	5%	6%	5%	4%	5%	5%	3%	4%	5%	24%	
Não sofreu ou presenciou essas situações	52%	53%	61%	50%	55%	53%	37%	54%	52%	23%	
Não sabe/ Não respondeu	11%	6%	7%	12%	6%	12%	25%	11%	11%	13%	

IPEC
PESQUISA DE OPINIÃO PÚBLICA - JOB1002/2021
SÃO PAULO - SP

P.04G) Pensando no seu dia a dia na cidade de São Paulo, gostaria que você dissesse se já sofreu ou presenciou alguma situação de preconceito em função da orientação sexual ou identidade de gênero. Você já presenciou ou sofreu preconceito

Bares e restaurantes

	TOTAL	RELIGIÃO				ZONA				
		CATÓLICA	EVANGÉLICA/ PROTESTANTE	OUTRAS	ATEU/ SEM RELIGIÃO/ NÃO RESPONDEU	CENTRO	OESTE	NORTE	LESTE	SUL
BASE										
Sem pond.	800	306	156	116	222	100	100	200	200	200
Pond.	800	313	156	112	219	34	78	156	280	252
Sim, já sofreu	5%	4%	4%	7%	5%	3%	1%	3%	6%	6%
Sim, já presenciou	27%	26%	27%	26%	30%	25%	27%	27%	28%	27%
Sim, ambas	5%	4%	4%	5%	7%	3%	4%	7%	3%	5%
Não sofreu ou presenciou essas situações	52%	55%	53%	57%	46%	55%	62%	52%	50%	51%
Não sabe/ Não respondeu	11%	11%	13%	5%	12%	14%	6%	10%	12%	11%

IPEC
PESQUISA DE OPINIÃO PÚBLICA - JOB1002/2021
SÃO PAULO - SP

P.04G) Pensando no seu dia a dia na cidade de São Paulo, gostaria que você dissesse se já sofreu ou presenciou alguma situação de preconceito em função da orientação sexual ou identidade de gênero. Você já presenciou ou sofreu preconceito

Bares e restaurantes

		GRAU DE TOLERÂNCIA DA CIDADE DE SÃO PAULO COM A POP. LGBTQI+				GRAU DE EMPENHO DA ADM. MUNICIPAL EM COMBATER A VIOLÊNCIA CONTRA A POP. LGBTQIA+				
		TOTAL	NOTAS 1 A 4	NOTAS 5 E 6	NOTAS 7 A 10	NÃO SABE/ NÃO RESPONDEU	MUITO	POUCO	NADA	NÃO SABE/ NÃO RESPONDEU
BASE	Sem pond.	800	142	232	370	56	88	413	150	149
	Pond.	800	165	223	357	55	83	415	153	149
Sim, já sofreu		5%	5%	4%	5%	4%	7%	5%	7%	2%
Sim, já presenciou		27%	25%	31%	29%	10%	20%	32%	32%	13%
Sim, ambas		5%	4%	5%	5%	4%	7%	4%	7%	3%
Não sofreu ou presenciou essas situações		52%	53%	52%	54%	43%	60%	51%	48%	57%
Não sabe/ Não respondeu		11%	13%	9%	7%	39%	6%	9%	6%	25%

IPEC
PESQUISA DE OPINIÃO PÚBLICA - JOB1002/2021
SÃO PAULO - SP

P.04H) Pensando no seu dia a dia na cidade de São Paulo, gostaria que você dissesse se já sofreu ou presenciou alguma situação de preconceito em função da orientação sexual ou identidade de gênero. Você já presenciou ou sofreu preconceito

Banheiros públicos e de estabelecimentos privados

	TOTAL	SEXO		IDADE					ESCOLARIDADE			
		MAS	FEM	16 A 24	25 A 34	35 A 44	45 A 54	55 E MAIS	ENS. FUND.	ENS. MÉDIO	SUPERIOR	
BASE												
Sem pond.	800	361	439	122	156	160	136	226	212	277	311	
Pond.	800	367	433	126	146	155	137	236	228	296	276	
Sim, já sofreu	6%	9%	4%	12%	4%	11%	5%	2%	8%	6%	4%	
Sim, já presenciou	20%	21%	20%	27%	19%	20%	16%	21%	18%	21%	22%	
Sim, ambas	4%	4%	4%	4%	5%	5%	3%	3%	4%	4%	3%	
Não sofreu ou presenciou essas situações	59%	55%	62%	44%	58%	53%	72%	64%	53%	58%	65%	
Não sabe/ Não respondeu	11%	12%	10%	14%	15%	11%	4%	11%	17%	11%	6%	

IPEC
PESQUISA DE OPINIÃO PÚBLICA - JOB1002/2021
SÃO PAULO - SP

P.04H) Pensando no seu dia a dia na cidade de São Paulo, gostaria que você dissesse se já sofreu ou presenciou alguma situação de preconceito em função da orientação sexual ou identidade de gênero. Você já presenciou ou sofreu preconceito

Banheiros públicos e de estabelecimentos privados

	TOTAL	RENDA FAMILIAR (EM SALÁRIOS MÍNIMOS)			CRITÉRIO ECONÔMICO BRASIL			RAÇA/ COR			
		MAIS DE 5	MAIS DE 2 A 5	ATÉ 2	CLASSE A/ B	CLASSE C	CLASSE D/ E	BRANCA	PRETA/ PARDA	OUTRAS	
BASE											
Sem pond.	800	155	182	330	295	425	80	402	374	24	
Pond.	800	152	178	341	296	424	80	399	381	20	
Sim, já sofreu	6%	7%	3%	8%	5%	6%	9%	4%	8%	4%	
Sim, já presenciou	20%	21%	20%	21%	22%	19%	19%	20%	21%	13%	
Sim, ambas	4%	6%	4%	4%	3%	5%	3%	2%	5%	10%	
Não sofreu ou presenciou essas situações	59%	59%	66%	56%	63%	58%	47%	62%	55%	58%	
Não sabe/ Não respondeu	11%	7%	7%	11%	7%	12%	23%	11%	10%	16%	

IPEC
PESQUISA DE OPINIÃO PÚBLICA - JOB1002/2021
SÃO PAULO - SP

P.04H) Pensando no seu dia a dia na cidade de São Paulo, gostaria que você dissesse se já sofreu ou presenciou alguma situação de preconceito em função da orientação sexual ou identidade de gênero. Você já presenciou ou sofreu preconceito

Banheiros públicos e de estabelecimentos privados

		RELIGIÃO					ZONA				
		TOTAL	CATÓLICA	EVANGÉLICA/ PROTESTANTE	OUTRAS	ATEU/ SEM RELIGIÃO/ NÃO RESPONDEU	CENTRO	OESTE	NORTE	LESTE	SUL
BASE	Sem pond.	800	306	156	116	222	100	100	200	200	200
	Pond.	800	313	156	112	219	34	78	156	280	252
Sim, já sofreu		6%	6%	5%	9%	5%	6%	3%	5%	8%	5%
Sim, já presenciou		20%	22%	21%	16%	20%	13%	15%	21%	20%	23%
Sim, ambas		4%	5%	3%	5%	2%	2%	3%	3%	5%	4%
Não sofreu ou presenciou essas situações		59%	58%	57%	65%	59%	68%	73%	60%	56%	55%
Não sabe/ Não respondeu		11%	9%	14%	5%	14%	10%	6%	11%	11%	12%

IPEC
PESQUISA DE OPINIÃO PÚBLICA - JOB1002/2021
SÃO PAULO - SP

P.04H) Pensando no seu dia a dia na cidade de São Paulo, gostaria que você dissesse se já sofreu ou presenciou alguma situação de preconceito em função da orientação sexual ou identidade de gênero. Você já presenciou ou sofreu preconceito

Banheiros públicos e de estabelecimentos privados

		GRAU DE TOLERÂNCIA DA CIDADE DE SÃO PAULO COM A POP. LGBTQI+				GRAU DE EMPENHO DA ADM. MUNICIPAL EM COMBATER A VIOLÊNCIA CONTRA A POP. LGBTQIA+				
		TOTAL	NOTAS 1 A 4	NOTAS 5 E 6	NOTAS 7 A 10	NÃO SABE/ NÃO RESPONDEU	MUITO	POUCO	NADA	NÃO SABE/ NÃO RESPONDEU
BASE	Sem pond.	800	142	232	370	56	88	413	150	149
	Pond.	800	165	223	357	55	83	415	153	149
	Sim, já sofreu	6%	4%	4%	8%	6%	15%	4%	9%	3%
	Sim, já presenciou	20%	18%	25%	20%	10%	7%	26%	22%	12%
	Sim, ambas	4%	4%	4%	4%	0%	7%	4%	5%	2%
	Não sofreu ou presenciou essas situações	59%	60%	59%	60%	46%	65%	57%	58%	60%
	Não sabe/ Não respondeu	11%	13%	8%	7%	38%	7%	9%	7%	23%

IPEC
PESQUISA DE OPINIÃO PÚBLICA - JOB1002/2021
SÃO PAULO - SP

P.05A) Na sua opinião, quais você acredita serem as políticas públicas mais efetivas para a promoção da igualdade de direitos para a população LGBTQIA+? (1º lugar)

	TOTAL	SEXO		IDADE					ESCOLARIDADE			
		MAS	FEM	16 A 24	25 A 34	35 A 44	45 A 54	55 E MAIS	ENS. FUND.	ENS. MÉDIO	SUPERIOR	
BASE												
Sem pond.	800	361	439	122	156	160	136	226	212	277	311	
Pond.	800	367	433	126	146	155	137	236	228	296	276	
Promover campanhas de conscientização e inclusão	13%	15%	11%	7%	8%	13%	15%	18%	11%	9%	19%	
Ampliar os serviços de proteção à população LGBTQIA+ em situação de violência	10%	9%	11%	10%	12%	7%	10%	12%	10%	10%	10%	
Melhorar a atuação dos canais de denúncias	6%	9%	4%	6%	3%	13%	8%	3%	8%	6%	4%	
Criar "cotas" para a população LGBTQIA+ nos concursos públicos/ Incentivo à contratação por empresas	1%	1%	1%	2%	0%	0%	2%	1%	1%	1%	1%	
Criar novas leis de proteção à população LGBTQIA+	10%	8%	11%	15%	12%	5%	8%	9%	10%	11%	8%	
Aumentar as penas contra quem pratica atos discriminatórios contra a população LGBTQIA+	15%	14%	16%	12%	16%	15%	15%	16%	14%	15%	17%	
Criar auxílios financeiros específicos para a população LGBTQIA+	1%	1%	2%	1%	1%	2%	0%	1%	4%	0%	0%	
Criar mecanismos que aumentem a representatividade de pessoas LGBTQIA+ em espaços de poder	3%	2%	3%	3%	3%	5%	1%	2%	2%	3%	3%	
Treinar os funcionários para que possam acolher melhor a população LGBTQIA+ que utilizam os serviços públicos	6%	5%	6%	7%	8%	4%	5%	5%	5%	5%	6%	
Fortalecer os serviços de assistência social	8%	10%	7%	10%	4%	9%	11%	7%	10%	8%	6%	
Criar políticas de formação e inclusão no mercado de trabalho formal para a população LGBTQIA+	7%	5%	8%	5%	8%	7%	7%	6%	4%	6%	9%	
Nenhuma destas/ Outras	5%	7%	3%	4%	4%	6%	6%	4%	6%	5%	3%	
Não sabe/ Não respondeu	16%	16%	16%	16%	21%	16%	12%	15%	15%	19%	13%	

IPEC
PESQUISA DE OPINIÃO PÚBLICA - JOB1002/2021
SÃO PAULO - SP

P.05A) Na sua opinião, quais você acredita serem as políticas públicas mais efetivas para a promoção da igualdade de direitos para a população LGBTQIA+? (1º lugar)

	TOTAL	RENDA FAMILIAR (EM SALÁRIOS MÍNIMOS)			CRITÉRIO ECONÔMICO BRASIL			RAÇA/ COR		
		MAIS DE 5	MAIS DE 2 A 5	ATÉ 2	CLASSE A/ B	CLASSE C	CLASSE D/ E	BRANCA	PRETA/ PARDA	OUTRAS
BASE										
Sem pond.	800	155	182	330	295	425	80	402	374	24
Pond.	800	152	178	341	296	424	80	399	381	20
Promover campanhas de conscientização e inclusão	13%	10%	17%	11%	15%	11%	12%	14%	12%	9%
Ampliar os serviços de proteção à população LGBTQIA+ em situação de violência	10%	11%	10%	8%	8%	12%	10%	10%	10%	23%
Melhorar a atuação dos canais de denúncias	6%	4%	5%	8%	6%	6%	8%	6%	6%	0%
Criar “cotas” para a população LGBTQIA+ nos concursos públicos/ Incentivo à contratação por empresas	1%	0%	1%	1%	0%	1%	3%	0%	2%	0%
Criar novas leis de proteção à população LGBTQIA+	10%	12%	11%	9%	12%	9%	6%	9%	11%	10%
Aumentar as penas contra quem pratica atos discriminatórios contra a população LGBTQIA+	15%	20%	16%	16%	18%	14%	10%	16%	14%	15%
Criar auxílios financeiros específicos para a população LGBTQIA+	1%	0%	0%	2%	1%	1%	4%	1%	2%	10%
Criar mecanismos que aumentem a representatividade de pessoas LGBTQIA+ em espaços de poder	3%	3%	5%	3%	3%	3%	1%	3%	3%	0%
Treinar os funcionários para que possam acolher melhor a população LGBTQIA+ que utilizam os serviços públicos	6%	6%	9%	5%	7%	5%	2%	4%	7%	2%
Fortalecer os serviços de assistência social	8%	8%	2%	12%	6%	8%	15%	7%	9%	4%
Criar políticas de formação e inclusão no mercado de trabalho formal para a população LGBTQIA+	7%	9%	7%	6%	7%	6%	9%	7%	6%	15%
Nenhuma destas/ Outras	5%	8%	4%	3%	6%	4%	2%	7%	3%	0%
Não sabe/ Não respondeu	16%	9%	14%	15%	10%	19%	18%	16%	16%	13%

IPEC
PESQUISA DE OPINIÃO PÚBLICA - JOB1002/2021
SÃO PAULO - SP

P.05A) Na sua opinião, quais você acredita serem as políticas públicas mais efetivas para a promoção da igualdade de direitos para a população LGBTQIA+? (1º lugar)

		RELIGIÃO					ZONA				
		TOTAL	CATÓLICA	EVANGÉLICA/ PROTESTANTE	OUTRAS	ATEU/ SEM RELIGIÃO/ NÃO RESPONDEU	CENTRO	OESTE	NORTE	LESTE	SUL
BASE	Sem pond.	800	306	156	116	222	100	100	200	200	200
	Pond.	800	313	156	112	219	34	78	156	280	252
	Promover campanhas de conscientização e inclusão	13%	14%	12%	14%	11%	15%	14%	11%	12%	14%
	Ampliar os serviços de proteção à população LGBTQIA+ em situação de violência	10%	9%	12%	8%	12%	6%	14%	8%	11%	10%
	Melhorar a atuação dos canais de denúncias	6%	8%	4%	5%	6%	6%	7%	7%	7%	5%
	Criar “cotas” para a população LGBTQIA+ nos concursos públicos/ Incentivo à contratação por empresas	1%	1%	0%	1%	1%	1%	1%	0%	1%	1%
	Criar novas leis de proteção à população LGBTQIA+	10%	10%	11%	8%	8%	8%	5%	9%	11%	10%
	Aumentar as penas contra quem pratica atos discriminatórios contra a população LGBTQIA+	15%	12%	12%	23%	19%	17%	13%	16%	14%	17%
	Criar auxílios financeiros específicos para a população LGBTQIA+	1%	1%	1%	3%	1%	0%	2%	1%	1%	1%
	Criar mecanismos que aumentem a representatividade de pessoas LGBTQIA+ em espaços de poder	3%	4%	1%	2%	3%	2%	2%	2%	4%	3%
	Treinar os funcionários para que possam acolher melhor a população LGBTQIA+ que utilizam os serviços públicos	6%	7%	4%	4%	6%	8%	4%	7%	6%	4%
	Fortalecer os serviços de assistência social	8%	10%	10%	6%	4%	7%	10%	9%	6%	8%
	Criar políticas de formação e inclusão no mercado de trabalho formal para a população LGBTQIA+	7%	7%	3%	7%	9%	5%	12%	5%	6%	8%
	Nenhuma destas/ Outras	5%	5%	9%	5%	1%	2%	5%	5%	4%	6%
	Não sabe/ Não respondeu	16%	13%	20%	15%	18%	22%	11%	20%	17%	13%

IPEC
PESQUISA DE OPINIÃO PÚBLICA - JOB1002/2021
SÃO PAULO - SP

P.05A) Na sua opinião, quais você acredita serem as políticas públicas mais efetivas para a promoção da igualdade de direitos para a população LGBTQIA+? (1º lugar)

	TOTAL	GRAU DE TOLERÂNCIA DA CIDADE DE SÃO PAULO COM A POP. LGBTQIA+				GRAU DE EMPENHO DA ADM. MUNICIPAL EM COMBATER A VIOLÊNCIA CONTRA A POP. LGBTQIA+			
		NOTAS 1 A 4	NOTAS 5 E 6	NOTAS 7 A 10	NÃO SABE/ NÃO RESPONDEU	MUITO	POUCO	NADA	NÃO SABE/ NÃO RESPONDEU
BASE									
Sem pond.	800	142	232	370	56	88	413	150	149
Pond.	800	165	223	357	55	83	415	153	149
Promover campanhas de conscientização e inclusão	13%	7%	12%	17%	7%	17%	14%	12%	8%
Ampliar os serviços de proteção à população LGBTQIA+ em situação de violência	10%	10%	10%	12%	2%	8%	13%	10%	4%
Melhorar a atuação dos canais de denúncias	6%	5%	5%	7%	7%	9%	5%	5%	8%
Criar “cotas” para a população LGBTQIA+ nos concursos públicos/ Incentivo à contratação por empresas	1%	2%	1%	1%	0%	1%	1%	3%	0%
Criar novas leis de proteção à população LGBTQIA+	10%	10%	11%	10%	1%	6%	10%	16%	4%
Aumentar as penas contra quem pratica atos discriminatórios contra a população LGBTQIA+	15%	14%	18%	15%	6%	17%	19%	11%	7%
Criar auxílios financeiros específicos para a população LGBTQIA+	1%	1%	1%	2%	0%	2%	1%	2%	0%
Criar mecanismos que aumentem a representatividade de pessoas LGBTQIA+ em espaços de poder	3%	2%	3%	3%	1%	1%	3%	6%	1%
Treinar os funcionários para que possam acolher melhor a população LGBTQIA+ que utilizam os serviços públicos	6%	8%	8%	4%	2%	4%	7%	6%	2%
Fortalecer os serviços de assistência social	8%	8%	8%	9%	4%	7%	9%	11%	3%
Criar políticas de formação e inclusão no mercado de trabalho formal para a população LGBTQIA+	7%	8%	6%	6%	8%	4%	8%	5%	5%
Nenhuma destas/ Outras	5%	8%	2%	5%	3%	15%	2%	6%	7%
Não sabe/ Não respondeu	16%	17%	15%	9%	60%	9%	8%	9%	51%

IPEC
PESQUISA DE OPINIÃO PÚBLICA - JOB1002/2021
SÃO PAULO - SP

B) Na sua opinião, quais você acredita serem as políticas públicas mais efetivas para a promoção da igualdade de direitos para a população LGBTQIA+? (1º + 2º + 3º lugares)

	TOTAL	SEXO		IDADE					ESCOLARIDADE			
		MAS	FEM	16 A 24	25 A 34	35 A 44	45 A 54	55 E MAIS	ENS. FUND.	ENS. MÉDIO	SUPERIOR	
BASE	Sem pond.	800	361	439	122	156	160	136	226	212	277	311
	Pond.	800	367	433	126	146	155	137	236	228	296	276
Promover campanhas de conscientização e inclusão	37%	38%	36%	28%	31%	41%	43%	38%	31%	34%	45%	
Ampliar os serviços de proteção à população LGBTQIA+ em situação de violência	29%	24%	34%	30%	36%	26%	31%	27%	25%	31%	32%	
Melhorar a atuação dos canais de denúncias	23%	24%	22%	22%	18%	29%	20%	26%	27%	21%	23%	
Criar "cotas" para a população LGBTQIA+ nos concursos públicos/ Incentivo à contratação por empresas	5%	5%	5%	10%	4%	7%	4%	3%	10%	3%	3%	
Criar novas leis de proteção à população LGBTQIA+	20%	17%	22%	30%	22%	16%	14%	18%	22%	21%	16%	
Aumentar as penas contra quem pratica atos discriminatórios contra a população LGBTQIA+	35%	31%	38%	31%	34%	31%	36%	39%	33%	32%	39%	
Criar auxílios financeiros específicos para a população LGBTQIA+	4%	4%	4%	4%	4%	6%	6%	2%	8%	2%	3%	
Criar mecanismos que aumentem a representatividade de pessoas LGBTQIA+ em espaços de poder	12%	14%	11%	13%	11%	16%	11%	12%	9%	12%	16%	
Treinar os funcionários para que possam acolher melhor a população LGBTQIA+ que utilizam os serviços públicos	17%	16%	18%	22%	16%	11%	16%	20%	15%	18%	18%	
Fortalecer os serviços de assistência social	23%	27%	19%	23%	16%	24%	31%	21%	21%	26%	21%	
Criar políticas de formação e inclusão no mercado de trabalho formal para a população LGBTQIA+	19%	17%	22%	16%	24%	19%	19%	19%	15%	18%	25%	
Nenhuma destas/ Outras	5%	7%	3%	4%	4%	6%	6%	4%	6%	5%	3%	
Não sabe/ Não respondeu	16%	16%	16%	16%	21%	16%	12%	15%	15%	19%	13%	

IPEC
PESQUISA DE OPINIÃO PÚBLICA - JOB1002/2021
SÃO PAULO - SP

iB) Na sua opinião, quais você acredita serem as políticas públicas mais efetivas para a promoção da igualdade de direitos para a população LGBTQIA+? (1º + 2º + 3º lugares)

	TOTAL	RENDA FAMILIAR (EM SALÁRIOS MÍNIMOS)			CRITÉRIO ECONÔMICO BRASIL			RAÇA/ COR			
		MAIS DE 5	MAIS DE 2 A 5	ATÉ 2	CLASSE A/ B	CLASSE C	CLASSE D/ E	BRANCA	PRETA/ PARDA	OUTRAS	
BASE	Sem pond.	800	155	182	330	295	425	80	402	374	24
	Pond.	800	152	178	341	296	424	80	399	381	20
Promover campanhas de conscientização e inclusão	37%	41%	37%	37%	43%	34%	31%	39%	35%	26%	
Ampliar os serviços de proteção à população LGBTQIA+ em situação de violência	29%	25%	32%	31%	29%	30%	30%	30%	29%	39%	
Melhorar a atuação dos canais de denúncias	23%	19%	24%	24%	24%	23%	24%	23%	24%	8%	
Criar “cotas” para a população LGBTQIA+ nos concursos públicos/ Incentivo à contratação por empresas	5%	3%	4%	8%	1%	7%	10%	2%	8%	4%	
Criar novas leis de proteção à população LGBTQIA+	20%	23%	18%	21%	20%	18%	25%	18%	21%	26%	
Aumentar as penas contra quem pratica atos discriminatórios contra a população LGBTQIA+	35%	44%	35%	35%	40%	34%	18%	35%	34%	48%	
Criar auxílios financeiros específicos para a população LGBTQIA+	4%	2%	1%	7%	3%	4%	11%	3%	5%	10%	
Criar mecanismos que aumentem a representatividade de pessoas LGBTQIA+ em espaços de poder	12%	16%	17%	10%	16%	12%	4%	11%	13%	29%	
Treinar os funcionários para que possam acolher melhor a população LGBTQIA+ que utilizam os serviços públicos	17%	25%	22%	14%	23%	15%	11%	17%	17%	19%	
Fortalecer os serviços de assistência social	23%	20%	19%	26%	21%	22%	30%	24%	22%	20%	
Criar políticas de formação e inclusão no mercado de trabalho formal para a população LGBTQIA+	19%	24%	22%	19%	22%	18%	17%	18%	20%	25%	
Nenhuma destas/ Outras	5%	8%	4%	3%	6%	4%	2%	7%	3%	0%	
Não sabe/ Não respondeu	16%	9%	14%	15%	10%	19%	18%	16%	16%	13%	

IPEC
PESQUISA DE OPINIÃO PÚBLICA - JOB1002/2021
SÃO PAULO - SP

P.05B) Na sua opinião, quais você acredita serem as políticas públicas mais efetivas para a promoção da igualdade de direitos para a população LGBTQIA+? (1º + 2º + 3º lugares)

		RELIGIÃO					ZONA				
		TOTAL	CATÓLICA	EVANGÉLICA/ PROTESTANTE	OUTRAS	ATEU/ SEM RELIGIÃO/ NÃO RESPONDEU	CENTRO	OESTE	NORTE	LESTE	SUL
BASE	Sem pond.	800	306	156	116	222	100	100	200	200	200
	Pond.	800	313	156	112	219	34	78	156	280	252
Promover campanhas de conscientização e inclusão		37%	39%	34%	36%	36%	38%	46%	30%	34%	41%
Ampliar os serviços de proteção à população LGBTQIA+ em situação de violência		29%	28%	29%	25%	34%	25%	25%	24%	35%	29%
Melhorar a atuação dos canais de denúncias		23%	28%	22%	22%	18%	20%	23%	26%	26%	20%
Criar “cotas” para a população LGBTQIA+ nos concursos públicos/ Incentivo à contratação por empresas		5%	6%	3%	4%	6%	5%	4%	6%	7%	3%
Criar novas leis de proteção à população LGBTQIA+		20%	20%	17%	20%	21%	20%	23%	18%	19%	21%
Aumentar as penas contra quem pratica atos discriminatórios contra a população LGBTQIA+		35%	34%	27%	37%	40%	42%	34%	39%	31%	35%
Criar auxílios financeiros específicos para a população LGBTQIA+		4%	5%	3%	5%	3%	2%	4%	6%	4%	3%
Criar mecanismos que aumentem a representatividade de pessoas LGBTQIA+ em espaços de poder		12%	13%	5%	18%	15%	9%	10%	10%	12%	15%
Treinar os funcionários para que possam acolher melhor a população LGBTQIA+ que utilizam os serviços públicos		17%	19%	15%	13%	18%	17%	24%	20%	15%	16%
Fortalecer os serviços de assistência social		23%	28%	21%	23%	17%	21%	21%	19%	19%	29%
Criar políticas de formação e inclusão no mercado de trabalho formal para a população LGBTQIA+		19%	19%	12%	29%	19%	22%	18%	16%	22%	19%
Nenhuma destas/ Outras		5%	5%	9%	5%	1%	2%	5%	5%	4%	6%
Não sabe/ Não respondeu		16%	13%	20%	15%	18%	22%	11%	20%	17%	13%

IPEC
PESQUISA DE OPINIÃO PÚBLICA - JOB1002/2021
SÃO PAULO - SP

P.05B) Na sua opinião, quais você acredita serem as políticas públicas mais efetivas para a promoção da igualdade de direitos para a população LGBTQIA+? (1º + 2º + 3º lugares)

		GRAU DE TOLERÂNCIA DA CIDADE DE SÃO PAULO COM A POP. LGBTQIA+					GRAU DE EMPENHO DA ADM. MUNICIPAL EM COMBATER A VIOLÊNCIA CONTRA A POP. LGBTQIA+			
		TOTAL	NOTAS 1 A 4	NOTAS 5 E 6	NOTAS 7 A 10	NÃO SABE/ NÃO RESPONDEU	MUITO	POUCO	NADA	NÃO SABE/ NÃO RESPONDEU
BASE	Sem pond.	800	142	232	370	56	88	413	150	149
	Pond.	800	165	223	357	55	83	415	153	149
Promover campanhas de conscientização e inclusão		37%	28%	39%	42%	19%	40%	42%	35%	23%
Ampliar os serviços de proteção à população LGBTQIA+ em situação de violência		29%	33%	31%	30%	10%	23%	34%	37%	12%
Melhorar a atuação dos canais de denúncias		23%	20%	25%	25%	18%	25%	28%	20%	14%
Criar “cotas” para a população LGBTQIA+ nos concursos públicos/ Incentivo à contratação por empresas		5%	6%	5%	5%	3%	4%	6%	8%	1%
Criar novas leis de proteção à população LGBTQIA+		20%	20%	21%	20%	13%	12%	24%	23%	8%
Aumentar as penas contra quem pratica atos discriminatórios contra a população LGBTQIA+		35%	34%	39%	36%	10%	28%	42%	36%	18%
Criar auxílios financeiros específicos para a população LGBTQIA+		4%	3%	3%	6%	0%	9%	4%	5%	2%
Criar mecanismos que aumentem a representatividade de pessoas LGBTQIA+ em espaços de poder		12%	12%	13%	14%	2%	12%	12%	19%	8%
Treinar os funcionários para que possam acolher melhor a população LGBTQIA+ que utilizam os serviços públicos		17%	18%	19%	17%	8%	13%	22%	16%	6%
Fortalecer os serviços de assistência social		23%	19%	22%	27%	10%	23%	25%	23%	14%
Criar políticas de formação e inclusão no mercado de trabalho formal para a população LGBTQIA+		19%	24%	18%	19%	8%	15%	23%	21%	11%
Nenhuma destas/ Outras		5%	8%	2%	5%	3%	15%	2%	6%	7%
Não sabe/ Não respondeu		16%	17%	15%	9%	60%	9%	8%	9%	51%

IPEC
PESQUISA DE OPINIÃO PÚBLICA - JOB1002/2021
SÃO PAULO - SP

P.06) Destas fontes de informação, quais você costuma utilizar para se informar sobre os direitos da população LGBTQIA+ (Lésbicas, Gays, Bissexuais, Transexuais e outros gêneros)?

	TOTAL	SEXO		IDADE					ESCOLARIDADE			
		MAS	FEM	16 A 24	25 A 34	35 A 44	45 A 54	55 E MAIS	ENS. FUND.	ENS. MÉDIO	SUPERIOR	
BASE	Sem pond.	800	361	439	122	156	160	136	226	212	277	311
	Pond.	800	367	433	126	146	155	137	236	228	296	276
Internet – Sites de notícias e portais	32%	27%	36%	31%	32%	37%	28%	30%	20%	31%	42%	
Internet – Blogs	16%	16%	17%	22%	18%	18%	17%	11%	15%	16%	18%	
Internet – Mídias Sociais (Facebook, Twitter)	31%	25%	35%	32%	39%	32%	33%	22%	24%	31%	36%	
WhatsApp	13%	16%	10%	15%	13%	12%	10%	13%	12%	14%	11%	
Televisão	33%	30%	36%	29%	21%	37%	36%	38%	44%	26%	32%	
Rádio	8%	9%	6%	2%	7%	11%	9%	8%	7%	9%	7%	
Jornal	15%	17%	14%	27%	15%	16%	10%	13%	15%	18%	13%	
Revistas	5%	6%	4%	6%	5%	5%	4%	4%	3%	5%	6%	
Livros	5%	5%	5%	4%	8%	7%	5%	3%	3%	4%	7%	
Conversas com parentes, amigos e colegas de trabalho	18%	12%	22%	19%	18%	16%	17%	18%	12%	17%	23%	
Grupos de discussão/coletivos/centros acadêmicos/grêmios estudantis	10%	9%	10%	14%	18%	9%	8%	5%	6%	10%	13%	
Igreja	4%	4%	5%	4%	2%	7%	1%	6%	4%	6%	2%	
Escolas/Universidades/cursos	6%	6%	6%	12%	8%	5%	3%	4%	5%	6%	7%	
Outros meios	3%	3%	3%	3%	4%	6%	2%	2%	3%	5%	3%	
Não se informa sobre os direitos LGBTQIA+	17%	18%	15%	13%	14%	13%	23%	18%	13%	19%	17%	
Não sabe/ Não respondeu	9%	13%	7%	11%	15%	11%	4%	7%	8%	13%	6%	

IPEC
PESQUISA DE OPINIÃO PÚBLICA - JOB1002/2021
SÃO PAULO - SP

P.06) Destas fontes de informação, quais você costuma utilizar para se informar sobre os direitos da população LGBTQIA+ (Lésbicas, Gays, Bissexuais, Transexuais e outros gêneros)?

	TOTAL	RENDA FAMILIAR (EM SALÁRIOS MÍNIMOS)			CRITÉRIO ECONÔMICO BRASIL			RAÇA/ COR			
		MAIS DE 5	MAIS DE 2 A 5	ATÉ 2	CLASSE A/ B	CLASSE C	CLASSE D/ E	BRANCA	PRETA/ PARDA	OUTRAS	
BASE	Sem pond.	800	155	182	330	295	425	80	402	374	24
	Pond.	800	152	178	341	296	424	80	399	381	20
Internet – Sites de notícias e portais	32%	38%	40%	29%	37%	31%	17%	28%	35%	42%	
Internet – Blogs	16%	19%	15%	16%	20%	13%	21%	14%	18%	37%	
Internet – Mídias Sociais (Facebook, Twitter)	31%	32%	34%	29%	33%	29%	29%	30%	31%	46%	
WhatsApp	13%	11%	12%	15%	16%	11%	8%	10%	14%	19%	
Televisão	33%	35%	35%	36%	35%	33%	28%	31%	35%	35%	
Rádio	8%	12%	5%	9%	7%	8%	6%	8%	7%	1%	
Jornal	15%	18%	14%	17%	15%	15%	17%	14%	17%	18%	
Revistas	5%	9%	2%	4%	6%	4%	4%	6%	3%	14%	
Livros	5%	5%	6%	5%	3%	7%	3%	6%	4%	0%	
Conversas com parentes, amigos e colegas de trabalho	18%	20%	22%	16%	20%	18%	4%	17%	19%	13%	
Grupos de discussão/coletivos/centros acadêmicos/grêmios estudantis	10%	12%	11%	8%	9%	11%	4%	9%	11%	15%	
Igreja	4%	6%	2%	5%	6%	4%	3%	4%	4%	9%	
Escolas/Universidades/cursos	6%	6%	8%	6%	6%	6%	4%	6%	6%	13%	
Outros meios	3%	5%	5%	3%	3%	4%	2%	3%	4%	0%	
Não se informa sobre os direitos LGBTQIA+	17%	18%	24%	13%	20%	14%	13%	20%	13%	0%	
Não sabe/ Não respondeu	9%	7%	4%	7%	5%	12%	13%	11%	8%	3%	

IPEC
PESQUISA DE OPINIÃO PÚBLICA - JOB1002/2021
SÃO PAULO - SP

P.06) Destas fontes de informação, quais você costuma utilizar para se informar sobre os direitos da população LGBTQIA+ (Lésbicas, Gays, Bissexuais, Transexuais e outros gêneros)?

	TOTAL	RELIGIÃO				ZONA					
		CATÓLICA	EVANGÉLICA/ PROTESTANTE	OUTRAS	ATEU/ SEM RELIGIÃO/ NÃO RESPONDEU	CENTRO	OESTE	NORTE	LESTE	SUL	
BASE	Sem pond.	800	306	156	116	222	100	100	200	200	200
	Pond.	800	313	156	112	219	34	78	156	280	252
Internet – Sites de notícias e portais	32%	31%	24%	34%	37%	33%	34%	29%	30%	35%	
Internet – Blogs	16%	18%	14%	14%	17%	14%	21%	17%	15%	16%	
Internet – Mídias Sociais (Facebook, Twitter)	31%	28%	24%	37%	36%	23%	34%	35%	25%	33%	
WhatsApp	13%	13%	8%	16%	13%	6%	12%	13%	13%	13%	
Televisão	33%	39%	30%	36%	26%	29%	29%	38%	32%	34%	
Rádio	8%	11%	4%	4%	7%	7%	9%	9%	7%	7%	
Jornal	15%	15%	14%	15%	18%	13%	14%	14%	18%	14%	
Revistas	5%	4%	3%	4%	7%	4%	5%	3%	6%	5%	
Livros	5%	4%	2%	5%	8%	6%	6%	6%	5%	4%	
Conversas com parentes, amigos e colegas de trabalho	18%	14%	9%	23%	26%	22%	18%	21%	16%	17%	
Grupos de discussão/coletivos/centros acadêmicos/grêmios estudantis	10%	10%	6%	12%	12%	8%	14%	9%	7%	13%	
Igreja	4%	4%	7%	6%	2%	2%	1%	6%	6%	3%	
Escolas/Universidades/cursos	6%	5%	4%	8%	7%	1%	4%	8%	7%	4%	
Outros meios	3%	3%	4%	1%	5%	2%	4%	2%	4%	4%	
Não se informa sobre os direitos LGBTQIA+	17%	16%	24%	15%	13%	25%	19%	15%	14%	18%	
Não sabe/ Não respondeu	9%	6%	13%	6%	14%	10%	4%	10%	11%	9%	

IPEC
PESQUISA DE OPINIÃO PÚBLICA - JOB1002/2021
SÃO PAULO - SP

P.06) Destas fontes de informação, quais você costuma utilizar para se informar sobre os direitos da população LGBTQIA+ (Lésbicas, Gays, Bissexuais, Transexuais e outros gêneros)?

		GRAU DE TOLERÂNCIA DA CIDADE DE SÃO PAULO COM A POP. LGBTQIA+				GRAU DE EMPENHO DA ADM. MUNICIPAL EM COMBATER A VIOLÊNCIA CONTRA A POP. LGBTQIA+				
		TOTAL	NOTAS 1 A 4	NOTAS 5 E 6	NOTAS 7 A 10	NÃO SABE/ NÃO RESPONDEU	MUITO	POUCO	NADA	NÃO SABE/ NÃO RESPONDEU
BASE	Sem pond.	800	142	232	370	56	88	413	150	149
	Pond.	800	165	223	357	55	83	415	153	149
Internet – Sites de notícias e portais		32%	26%	34%	35%	21%	38%	38%	33%	10%
Internet – Blogs		16%	12%	15%	21%	6%	18%	19%	17%	7%
Internet – Mídias Sociais (Facebook, Twitter)		31%	30%	27%	36%	12%	21%	37%	34%	15%
WhatsApp		13%	7%	9%	17%	13%	21%	13%	14%	6%
Televisão		33%	33%	29%	38%	21%	35%	36%	41%	16%
Rádio		8%	5%	7%	11%	0%	16%	7%	7%	5%
Jornal		15%	14%	11%	19%	11%	18%	18%	15%	8%
Revistas		5%	5%	6%	5%	0%	10%	5%	4%	1%
Livros		5%	3%	4%	7%	2%	13%	4%	6%	1%
Conversas com parentes, amigos e colegas de trabalho		18%	16%	22%	17%	6%	19%	20%	21%	5%
Grupos de discussão/coletivos/centros acadêmicos/grêmios estudantis		10%	10%	10%	11%	0%	10%	11%	15%	2%
Igreja		4%	6%	3%	5%	2%	12%	4%	4%	2%
Escolas/Universidades/cursos		6%	3%	8%	7%	3%	5%	7%	10%	0%
Outros meios		3%	2%	4%	4%	0%	9%	3%	3%	1%
Não se informa sobre os direitos LGBTQIA+		17%	23%	17%	14%	14%	16%	14%	15%	27%
Não sabe/ Não respondeu		9%	10%	11%	4%	36%	2%	4%	3%	34%

IPEC
PESQUISA DE OPINIÃO PÚBLICA - JOB1002/2021
SÃO PAULO - SP

P.07) Você acredita que a população LGBTQIA+ sofreu um impacto maior, menor ou igual ao restante da população na sua saúde mental, durante a pandemia do coronavírus?

		TOTAL	SEXO		IDADE					ESCOLARIDADE		
			MAS	FEM	16 A 24	25 A 34	35 A 44	45 A 54	55 E MAIS	ENS. FUND.	ENS. MÉDIO	SUPERIOR
BASE	Sem pond.	800	361	439	122	156	160	136	226	212	277	311
	Pond.	800	367	433	126	146	155	137	236	228	296	276
Maior		18%	16%	20%	18%	15%	15%	21%	21%	26%	12%	19%
Menor		5%	8%	3%	7%	6%	7%	2%	4%	7%	6%	3%
Igual		55%	51%	57%	47%	53%	55%	58%	57%	45%	59%	58%
Não sabe/ Não respondeu		22%	25%	19%	27%	26%	23%	18%	17%	21%	23%	21%

IPEC
PESQUISA DE OPINIÃO PÚBLICA - JOB1002/2021
SÃO PAULO - SP

P.07) Você acredita que a população LGBTQIA+ sofreu um impacto maior, menor ou igual ao restante da população na sua saúde mental, durante a pandemia do coronavírus?

	TOTAL	RENDA FAMILIAR (EM SALÁRIOS MÍNIMOS)			CRITÉRIO ECONÔMICO BRASIL			RAÇA/ COR			
		MAIS DE 5	MAIS DE 2 A 5	ATÉ 2	CLASSE A/ B	CLASSE C	CLASSE D/ E	BRANCA	PRETA/ PARDA	OUTRAS	
BASE	Sem pond.	800	155	182	330	295	425	80	402	374	24
	Pond.	800	152	178	341	296	424	80	399	381	20
Maior		18%	17%	20%	22%	16%	18%	28%	17%	19%	36%
Menor		5%	4%	3%	8%	4%	6%	8%	3%	7%	0%
Igual		55%	64%	58%	50%	63%	51%	42%	57%	52%	53%
Não sabe/ Não respondeu		22%	15%	19%	20%	17%	25%	22%	23%	21%	11%

IPEC
PESQUISA DE OPINIÃO PÚBLICA - JOB1002/2021
SÃO PAULO - SP

P.07) Você acredita que a população LGBTQIA+ sofreu um impacto maior, menor ou igual ao restante da população na sua saúde mental, durante a pandemia do coronavírus?

		TOTAL	RELIGIÃO				ZONA				
			CATÓLICA	EVANGÉLICA/ PROTESTANTE	OUTRAS	ATEU/ SEM RELIGIÃO/ NÃO RESPONDEU	CENTRO	OESTE	NORTE	LESTE	SUL
BASE	Sem pond.	800	306	156	116	222	100	100	200	200	200
	Pond.	800	313	156	112	219	34	78	156	280	252
Maior		18%	22%	18%	17%	15%	13%	16%	19%	19%	19%
Menor		5%	7%	4%	6%	3%	2%	6%	4%	6%	5%
Igual		55%	53%	53%	61%	55%	64%	60%	55%	50%	56%
Não sabe/ Não respondeu		22%	19%	25%	16%	26%	21%	19%	21%	25%	20%

IPEC
PESQUISA DE OPINIÃO PÚBLICA - JOB1002/2021
SÃO PAULO - SP

P.07) Você acredita que a população LGBTQIA+ sofreu um impacto maior, menor ou igual ao restante da população na sua saúde mental, durante a pandemia do coronavírus?

		TOTAL	GRAU DE TOLERÂNCIA DA CIDADE DE SÃO PAULO COM A POP. LGBTQIA+				GRAU DE EMPENHO DA ADM. MUNICIPAL EM COMBATER A VIOLÊNCIA CONTRA A POP. LGBTQIA+			
			NOTAS 1 A 4	NOTAS 5 E 6	NOTAS 7 A 10	NÃO SABE/ NÃO RESPONDEU	MUITO	POUCO	NADA	NÃO SABE/ NÃO RESPONDEU
BASE	Sem pond.	800	142	232	370	56	88	413	150	149
	Pond.	800	165	223	357	55	83	415	153	149
Maior		18%	18%	17%	20%	17%	25%	18%	28%	5%
Menor		5%	6%	4%	6%	4%	12%	5%	3%	4%
Igual		55%	53%	57%	58%	29%	48%	62%	55%	37%
Não sabe/ Não respondeu		22%	23%	22%	16%	51%	16%	15%	14%	53%

IPEC
PESQUISA DE OPINIÃO PÚBLICA - JOB1002/2021
SÃO PAULO - SP

P.08A) Na sua opinião, quais são os fatores que mais contribuem para desencadear ou agravar problemas de saúde mental na população LGBTQIA+? (1º lugar)

	TOTAL	SEXO		IDADE					ESCOLARIDADE			
		MAS	FEM	16 A 24	25 A 34	35 A 44	45 A 54	55 E MAIS	ENS. FUND.	ENS. MÉDIO	SUPERIOR	
BASE	Sem pond.	800	361	439	122	156	160	136	226	212	277	311
	Pond.	800	367	433	126	146	155	137	236	228	296	276
Falta de contato com pessoas que apoiam e entendem as necessidades dessa população	18%	15%	20%	9%	19%	19%	18%	20%	14%	18%	20%	
Maior convívio com familiares preconceituosos	24%	19%	28%	32%	22%	26%	20%	21%	23%	28%	20%	
Fechamento de locais (públicos ou privados) que acolhem e recebem essa população	8%	8%	8%	8%	7%	6%	8%	9%	10%	6%	8%	
Dificuldade de acesso a terapia/accompanhamento médico/medicamentos	10%	11%	9%	16%	8%	8%	9%	9%	11%	6%	13%	
Desafios de ter espaço para fomentar debates e falar dessas pautas no período da pandemia	6%	8%	4%	3%	8%	6%	5%	7%	8%	5%	5%	
Dificuldades para ter acesso a renda	7%	8%	6%	6%	7%	6%	10%	8%	6%	7%	9%	
Nenhuma destas/ Outras	6%	8%	5%	4%	6%	5%	7%	8%	6%	6%	7%	
Não sabe/ Não respondeu	22%	24%	20%	21%	24%	24%	23%	19%	23%	23%	19%	

IPEC
PESQUISA DE OPINIÃO PÚBLICA - JOB1002/2021
SÃO PAULO - SP

P.08A) Na sua opinião, quais são os fatores que mais contribuem para desencadear ou agravar problemas de saúde mental na população LGBTQIA+? (1º lugar)

	TOTAL	RENDA FAMILIAR (EM SALÁRIOS MÍNIMOS)			CRITÉRIO ECONÔMICO BRASIL			RAÇA/ COR		
		MAIS DE 5	MAIS DE 2 A 5	ATÉ 2	CLASSE A/ B	CLASSE C	CLASSE D/ E	BRANCA	PRETA/ PARDA	OUTRAS
BASE										
Sem pond.	800	155	182	330	295	425	80	402	374	24
Pond.	800	152	178	341	296	424	80	399	381	20
Falta de contato com pessoas que apoiam e entendem as necessidades dessa população	18%	21%	24%	14%	22%	17%	7%	19%	17%	12%
Maior convívio com familiares preconceituosos	24%	21%	25%	27%	22%	25%	26%	25%	21%	47%
Fechamento de locais (públicos ou privados) que acolhem e recebem essa população	8%	8%	8%	8%	10%	5%	11%	6%	9%	10%
Dificuldade de acesso a terapia/acompanhamento médico/medicamentos	10%	8%	10%	10%	10%	9%	9%	9%	11%	3%
Desafios de ter espaço para fomentar debates e falar dessas pautas no período da pandemia	6%	7%	4%	7%	4%	7%	9%	5%	7%	3%
Dificuldades para ter acesso a renda	7%	7%	6%	7%	6%	8%	7%	7%	8%	0%
Nenhuma destas/ Outras	6%	9%	7%	3%	8%	5%	7%	7%	5%	4%
Não sabe/ Não respondeu	22%	19%	15%	22%	17%	25%	24%	22%	22%	19%

IPEC
PESQUISA DE OPINIÃO PÚBLICA - JOB1002/2021
SÃO PAULO - SP

P.08A) Na sua opinião, quais são os fatores que mais contribuem para desencadear ou agravar problemas de saúde mental na população LGBTQIA+? (1º lugar)

		RELIGIÃO					ZONA				
		TOTAL	CATÓLICA	EVANGÉLICA/ PROTESTANTE	OUTRAS	ATEU/ SEM RELIGIÃO/ NÃO RESPONDEU	CENTRO	OESTE	NORTE	LESTE	SUL
BASE	Sem pond.	800	306	156	116	222	100	100	200	200	200
	Pond.	800	313	156	112	219	34	78	156	280	252
Falta de contato com pessoas que apoiam e entendem as necessidades dessa população		18%	16%	14%	20%	21%	20%	16%	12%	16%	22%
Maior convívio com familiares preconceituosos		24%	27%	22%	21%	22%	21%	22%	19%	28%	24%
Fechamento de locais (públicos ou privados) que acolhem e recebem essa população		8%	8%	7%	8%	7%	6%	10%	5%	8%	9%
Dificuldade de acesso a terapia/accompanhamento médico/medicamentos		10%	12%	8%	6%	9%	10%	16%	9%	9%	9%
Desafios de ter espaço para fomentar debates e falar dessas pautas no período da pandemia		6%	8%	4%	8%	4%	5%	7%	11%	5%	4%
Dificuldades para ter acesso a renda		7%	6%	7%	11%	7%	10%	6%	8%	6%	8%
Nenhuma destas/ Outras		6%	5%	10%	3%	7%	4%	7%	6%	4%	8%
Não sabe/ Não respondeu		22%	17%	27%	22%	24%	23%	16%	30%	24%	15%

IPEC
PESQUISA DE OPINIÃO PÚBLICA - JOB1002/2021
SÃO PAULO - SP

P.08A) Na sua opinião, quais são os fatores que mais contribuem para desencadear ou agravar problemas de saúde mental na população LGBTQIA+? (1º lugar)

	TOTAL	GRAU DE TOLERÂNCIA DA CIDADE DE SÃO PAULO COM A POP. LGBTQIA+				GRAU DE EMPENHO DA ADM. MUNICIPAL EM COMBATER A VIOLÊNCIA CONTRA A POP. LGBTQIA+		
		NOTAS 1 A 4	NOTAS 5 E 6	NOTAS 7 A 10	NÃO SABE/ NÃO RESPONDEU	MUITO	POUCO	NADA
BASE								
Sem pond.	800	142	232	370	56	88	413	150
Pond.	800	165	223	357	55	83	415	153
Falta de contato com pessoas que apoiam e entendem as necessidades dessa população	18%	17%	19%	19%	6%	11%	21%	23%
Maior convívio com familiares preconceituosos	24%	20%	25%	26%	17%	24%	29%	25%
Fechamento de locais (públicos ou privados) que acolhem e recebem essa população	8%	7%	7%	9%	3%	9%	8%	7%
Dificuldade de acesso a terapia/acompanhamento médico/medicamentos	10%	12%	11%	9%	5%	9%	10%	11%
Desafios de ter espaço para fomentar debates e falar dessas pautas no período da pandemia	6%	7%	6%	6%	2%	6%	7%	7%
Dificuldades para ter acesso a renda	7%	5%	9%	8%	2%	10%	8%	7%
Nenhuma destas/ Outras	6%	7%	5%	7%	2%	15%	4%	6%
Não sabe/ Não respondeu	22%	24%	19%	16%	62%	17%	13%	13%

IPEC
PESQUISA DE OPINIÃO PÚBLICA - JOB1002/2021
SÃO PAULO - SP

P.08A) Na sua opinião, quais são os fatores que mais contribuem para desencadear ou agravar problemas de saúde mental?

		GRAU DE EMPENHO DA ...
		NÃO SABE/ NÃO RESPONDEU
BASE	Sem pond.	149
	Pond.	149
Falta de contato com pessoas que apoiam e entendem as necessidades dessa população		5%
Maior convívio com familiares preconceituosos		9%
Fechamento de locais (públicos ou privados) que acolhem e recebem essa população		6%
Dificuldade de acesso a terapia/acompanhamento médico/medicamentos		7%
Desafios de ter espaço para fomentar debates e falar dessas pautas no período da pandemia		1%
Dificuldades para ter acesso a renda		5%
Nenhuma destas/ Outras		9%
Não sabe/ Não respondeu		59%

IPEC
PESQUISA DE OPINIÃO PÚBLICA - JOB1002/2021
SÃO PAULO - SP

08B) Na sua opinião, quais são os fatores que mais contribuem para desencadear ou agravar problemas de saúde mental na população LGBTQIA+? (1º + 2º + 3º lugares)

	TOTAL	SEXO		IDADE					ESCOLARIDADE			
		MAS	FEM	16 A 24	25 A 34	35 A 44	45 A 54	55 E MAIS	ENS. FUND.	ENS. MÉDIO	SUPERIOR	
BASE	Sem pond.	800	361	439	122	156	160	136	226	212	277	311
	Pond.	800	367	433	126	146	155	137	236	228	296	276
Falta de contato com pessoas que apoiam e entendem as necessidades dessa população	48%	44%	52%	52%	49%	42%	49%	50%	43%	49%	52%	
Maior convívio com familiares preconceituosos	45%	41%	49%	50%	42%	50%	39%	45%	40%	48%	47%	
Fechamento de locais (públicos ou privados) que acolhem e recebem essa população	30%	29%	32%	35%	29%	23%	35%	31%	29%	30%	33%	
Dificuldade de acesso a terapia/acompanhamento médico/medicamentos	29%	24%	33%	36%	30%	27%	26%	28%	25%	27%	34%	
Desafios de ter espaço para fomentar debates e falar dessas pautas no período da pandemia	24%	27%	21%	20%	23%	27%	21%	26%	24%	24%	24%	
Dificuldades para ter acesso a renda	25%	26%	24%	25%	26%	25%	23%	25%	27%	21%	28%	
Nenhuma destas/ Outras	6%	8%	5%	4%	6%	5%	7%	8%	6%	6%	7%	
Não sabe/ Não respondeu	22%	24%	20%	21%	24%	24%	23%	19%	23%	23%	19%	

IPEC
PESQUISA DE OPINIÃO PÚBLICA - JOB1002/2021
SÃO PAULO - SP

2.08B) Na sua opinião, quais são os fatores que mais contribuem para desencadear ou agravar problemas de saúde mental na população LGBTQIA+? (1º + 2º + 3º lugares)

	TOTAL	RENDA FAMILIAR (EM SALÁRIOS MÍNIMOS)			CRITÉRIO ECONÔMICO BRASIL			RAÇA/ COR		
		MAIS DE 5	MAIS DE 2 A 5	ATÉ 2	CLASSE A/ B	CLASSE C	CLASSE D/ E	BRANCA	PRETA/ PARDA	OUTRAS
BASE										
Sem pond.	800	155	182	330	295	425	80	402	374	24
Pond.	800	152	178	341	296	424	80	399	381	20
Falta de contato com pessoas que apoiam e entendem as necessidades dessa população	48%	52%	56%	45%	53%	47%	37%	47%	49%	60%
Maior convívio com familiares preconceituosos	45%	50%	47%	46%	49%	43%	46%	48%	42%	64%
Fechamento de locais (públicos ou privados) que acolhem e recebem essa população	30%	32%	31%	31%	37%	25%	33%	31%	31%	16%
Dificuldade de acesso a terapia/acompanhamento médico/medicamentos	29%	26%	36%	28%	29%	30%	23%	27%	31%	33%
Desafios de ter espaço para fomentar debates e falar dessas pautas no período da pandemia	24%	29%	21%	24%	25%	23%	24%	24%	24%	13%
Dificuldades para ter acesso a renda	25%	24%	27%	27%	24%	25%	24%	23%	26%	36%
Nenhuma destas/ Outras	6%	9%	7%	3%	8%	5%	7%	7%	5%	4%
Não sabe/ Não respondeu	22%	19%	15%	22%	17%	25%	24%	22%	22%	19%

IPEC
PESQUISA DE OPINIÃO PÚBLICA - JOB1002/2021
SÃO PAULO - SP

P.08B) Na sua opinião, quais são os fatores que mais contribuem para desencadear ou agravar problemas de saúde mental na população LGBTQIA+? (1º + 2º + 3º lugares)

		RELIGIÃO					ZONA				
		TOTAL	CATÓLICA	EVANGÉLICA/ PROTESTANTE	OUTRAS	ATEU/ SEM RELIGIÃO/ NÃO RESPONDEU	CENTRO	OESTE	NORTE	LESTE	SUL
BASE	Sem pond.	800	306	156	116	222	100	100	200	200	200
	Pond.	800	313	156	112	219	34	78	156	280	252
Falta de contato com pessoas que apoiam e entendem as necessidades dessa população		48%	47%	42%	53%	52%	51%	53%	46%	43%	54%
Maior convívio com familiares preconceituosos		45%	50%	37%	49%	43%	51%	50%	42%	43%	48%
Fechamento de locais (públicos ou privados) que acolhem e recebem essa população		30%	33%	26%	36%	27%	28%	32%	22%	31%	35%
Dificuldade de acesso a terapia/accompanhamento médico/medicamentos		29%	32%	25%	29%	27%	28%	32%	25%	28%	31%
Desafios de ter espaço para fomentar debates e falar dessas pautas no período da pandemia		24%	28%	22%	23%	18%	14%	23%	24%	26%	22%
Dificuldades para ter acesso a renda		25%	29%	17%	28%	23%	32%	25%	22%	28%	22%
Nenhuma destas/ Outras		6%	5%	10%	3%	7%	4%	7%	6%	4%	8%
Não sabe/ Não respondeu		22%	17%	27%	22%	24%	23%	16%	30%	24%	15%

IPEC
PESQUISA DE OPINIÃO PÚBLICA - JOB1002/2021
SÃO PAULO - SP

P.08B) Na sua opinião, quais são os fatores que mais contribuem para desencadear ou agravar problemas de saúde mental na população LGBTQIA+? (1º + 2º + 3º lugares)

		GRAU DE TOLERÂNCIA DA CIDADE DE SÃO PAULO COM A POP. LGBTQIA+				GRAU DE EMPENHO DA ADM. MUNICIPAL EM COMBATER A VIOLÊNCIA CONTRA A POP. LGBTQIA+			
		TOTAL	NOTAS 1 A 4	NOTAS 5 E 6	NOTAS 7 A 10	NÃO SABE/ NÃO RESPONDEU	MUITO	POUCO	NADA
BASE	Sem pond.	800	142	232	370	56	88	413	150
	Pond.	800	165	223	357	55	83	415	153
Falta de contato com pessoas que apoiam e entendem as necessidades dessa população		48%	47%	51%	52%	18%	35%	60%	52%
Maior convívio com familiares preconceituosos		45%	36%	51%	49%	25%	44%	55%	47%
Fechamento de locais (públicos ou privados) que acolhem e recebem essa população		30%	26%	33%	33%	19%	29%	34%	40%
Dificuldade de acesso a terapia/acompanhamento médico/medicamentos		29%	33%	32%	27%	13%	20%	33%	33%
Desafios de ter espaço para fomentar debates e falar dessas pautas no período da pandemia		24%	24%	24%	25%	11%	23%	29%	23%
Dificuldades para ter acesso a renda		25%	29%	23%	27%	8%	22%	28%	30%
Nenhuma destas/ Outras		6%	7%	5%	7%	2%	15%	4%	6%
Não sabe/ Não respondeu		22%	24%	19%	16%	62%	17%	13%	13%

IPEC
PESQUISA DE OPINIÃO PÚBLICA - JOB1002/2021
SÃO PAULO - SP

P.08B) Na sua opinião, quais são os fatores que mais contribuem para desencadear ou agravar problemas de saúde mental na

		GRAU DE EMPENHO DA ...
		NÃO SABE/ NÃO RESPONDEU
BASE	Sem pond.	149
	Pond.	149
Falta de contato com pessoas que apoiam e entendem as necessidades dessa população		20%
Maior convívio com familiares preconceituosos		16%
Fechamento de locais (públicos ou privados) que acolhem e recebem essa população		12%
Dificuldade de acesso a terapia/acompanhamento médico/medicamentos		17%
Desafios de ter espaço para fomentar debates e falar dessas pautas no período da pandemia		8%
Dificuldades para ter acesso a renda		14%
Nenhuma destas/ Outras		9%
Não sabe/ Não respondeu		59%

IPEC
PESQUISA DE OPINIÃO PÚBLICA - JOB1002/2021
SÃO PAULO - SP

P.ORIENT) Gostaria que você indicasse qual é a sua orientação sexual:

		TOTAL	SEXO		IDADE					ESCOLARIDADE		
			MAS	FEM	16 A 24	25 A 34	35 A 44	45 A 54	55 E MAIS	ENS. FUND.	ENS. MÉDIO	SUPERIOR
BASE	Sem pond.	800	361	439	122	156	160	136	226	212	277	311
	Pond.	800	367	433	126	146	155	137	236	228	296	276
Heterossexual		82%	77%	87%	70%	72%	80%	91%	91%	77%	84%	85%
Homossexual		4%	5%	3%	7%	6%	4%	4%	1%	4%	2%	6%
Bissexual		3%	3%	3%	6%	5%	1%	0%	2%	3%	3%	3%
Assexual		1%	2%	1%	3%	2%	1%	1%	1%	1%	2%	0%
Pansexua		1%	1%	1%	0%	1%	2%	0%	1%	0%	1%	1%
Não sabe/ Não respondeu		9%	13%	6%	14%	14%	12%	4%	5%	15%	8%	5%

IPEC
PESQUISA DE OPINIÃO PÚBLICA - JOB1002/2021
SÃO PAULO - SP

P.ORIENT) Gostaria que você indicasse qual é a sua orientação sexual:

	TOTAL	RENDA FAMILIAR (EM SALÁRIOS MÍNIMOS)			CRITÉRIO ECONÔMICO BRASIL			RAÇA/ COR			
		MAIS DE 5	MAIS DE 2 A 5	ATÉ 2	CLASSE A/ B	CLASSE C	CLASSE D/ E	BRANCA	PRETA/ PARDA	OUTRAS	
BASE	Sem pond.	800	155	182	330	295	425	80	402	374	24
	Pond.	800	152	178	341	296	424	80	399	381	20
Heterossexual		82%	79%	88%	82%	88%	80%	73%	85%	81%	57%
Homossexual		4%	3%	5%	5%	3%	5%	1%	4%	3%	23%
Bissexual		3%	2%	2%	2%	1%	3%	6%	2%	3%	6%
Assexual		1%	3%	0%	1%	1%	2%	3%	0%	2%	0%
Pansexua		1%	1%	1%	1%	0%	1%	0%	1%	1%	0%
Não sabe/ Não respondeu		9%	12%	4%	8%	7%	10%	17%	8%	10%	14%

IPEC
PESQUISA DE OPINIÃO PÚBLICA - JOB1002/2021
SÃO PAULO - SP

P.ORIENT) Gostaria que você indicasse qual é a sua orientação sexual:

		TOTAL	RELIGIÃO				ZONA				
			CATÓLICA	EVANGÉLICA/ PROTESTANTE	OUTRAS	ATEU/ SEM RELIGIÃO/ NÃO RESPONDEU	CENTRO	OESTE	NORTE	LESTE	SUL
BASE	Sem pond.	800	306	156	116	222	100	100	200	200	200
	Pond.	800	313	156	112	219	34	78	156	280	252
Heterossexual		82%	87%	81%	83%	76%	89%	87%	81%	82%	81%
Homossexual		4%	2%	1%	8%	7%	5%	6%	5%	4%	2%
Bissexual		3%	2%	1%	5%	4%	2%	2%	2%	2%	4%
Assexual		1%	2%	1%	0%	1%	0%	1%	2%	1%	1%
Pansexua		1%	0%	1%	1%	1%	2%	0%	1%	0%	1%
Não sabe/ Não respondeu		9%	7%	15%	3%	11%	3%	4%	9%	10%	10%

IPEC
PESQUISA DE OPINIÃO PÚBLICA - JOB1002/2021
SÃO PAULO - SP

P.ORIENT) Gostaria que você indicasse qual é a sua orientação sexual:

		GRAU DE TOLERÂNCIA DA CIDADE DE SÃO PAULO COM A POP. LGBTQI+				GRAU DE EMPENHO DA ADM. MUNICIPAL EM COMBATER A VIOLÊNCIA CONTRA A POP. LGBTQIA+				
		TOTAL	NOTAS 1 A 4	NOTAS 5 E 6	NOTAS 7 A 10	NÃO SABE/ NÃO RESPONDEU	MUITO	POUCO	NADA	NÃO SABE/ NÃO RESPONDEU
BASE	Sem pond.	800	142	232	370	56	88	413	150	149
	Pond.	800	165	223	357	55	83	415	153	149
Heterossexual		82%	83%	84%	84%	66%	83%	87%	73%	77%
Homossexual		4%	2%	4%	6%	0%	1%	3%	10%	1%
Bissexual		3%	1%	3%	3%	0%	2%	3%	3%	2%
Assexual		1%	3%	2%	0%	1%	2%	1%	2%	0%
Pansexua		1%	1%	2%	0%	0%	2%	0%	1%	1%
Não sabe/ Não respondeu		9%	11%	6%	7%	32%	11%	5%	11%	19%

IPEC
PESQUISA DE OPINIÃO PÚBLICA - JOB1002/2021
SÃO PAULO - SP

P.IDENT) Qual a sua identidade de gênero?

	TOTAL	SEXO		IDADE					ESCOLARIDADE			
		MAS	FEM	16 A 24	25 A 34	35 A 44	45 A 54	55 E MAIS	ENS. FUND.	ENS. MÉDIO	SUPERIOR	
BASE												
Sem pond.	800	361	439	122	156	160	136	226	212	277	311	
Pond.	800	367	433	126	146	155	137	236	228	296	276	
Mulher cisgênero (nasceu mulher e se identifica como mulher)	53%	2%	96%	48%	51%	48%	55%	59%	52%	51%	55%	
Homem cisgênero (nasceu homem e se identifica como homem)	39%	84%	1%	43%	41%	37%	39%	36%	37%	38%	41%	
Homem trans (nasceu mulher e se identifica como homem)	0%	1%	0%	1%	0%	0%	0%	0%	0%	1%	0%	
Mulher trans (nasceu homem e se identifica como mulher)	0%	0%	0%	0%	0%	0%	0%	0%	0%	0%	0%	
Travesti (aquele ou aquela que se veste como o gênero oposto)	0%	0%	0%	0%	1%	0%	0%	0%	1%	0%	0%	
Outros	1%	3%	0%	0%	0%	3%	3%	1%	0%	3%	1%	
Não sabe/ Não respondeu	7%	11%	3%	8%	8%	12%	3%	4%	10%	7%	3%	

IPEC
PESQUISA DE OPINIÃO PÚBLICA - JOB1002/2021
SÃO PAULO - SP

P.IDENT) Qual a sua identidade de gênero?

	TOTAL	RENDA FAMILIAR (EM SALÁRIOS MÍNIMOS)			CRITÉRIO ECONÔMICO BRASIL			RAÇA/ COR		
		MAIS DE 5	MAIS DE 2 A 5	ATÉ 2	CLASSE A/ B	CLASSE C	CLASSE D/ E	BRANCA	PRETA/ PARDA	OUTRAS
BASE										
Sem pond.	800	155	182	330	295	425	80	402	374	24
Pond.	800	152	178	341	296	424	80	399	381	20
Mulher cisgênero (nasceu mulher e se identifica como mulher)	53%	43%	55%	54%	46%	57%	56%	52%	54%	60%
Homem cisgênero (nasceu homem e se identifica como homem)	39%	44%	41%	38%	45%	36%	27%	41%	37%	23%
Homem trans (nasceu mulher e se identifica como homem)	0%	1%	0%	0%	1%	0%	0%	0%	0%	0%
Mulher trans (nasceu homem e se identifica como mulher)	0%	0%	0%	0%	0%	0%	0%	0%	0%	0%
Travesti (aquele ou aquela que se veste como o gênero oposto)	0%	0%	0%	0%	0%	0%	2%	0%	0%	6%
Outros	1%	4%	2%	1%	3%	1%	0%	1%	1%	8%
Não sabe/ Não respondeu	7%	8%	3%	7%	5%	6%	15%	6%	8%	2%

IPEC
PESQUISA DE OPINIÃO PÚBLICA - JOB1002/2021
SÃO PAULO - SP

P.IDENT) Qual a sua identidade de gênero?

		RELIGIÃO					ZONA				
		TOTAL	CATÓLICA	EVANGÉLICA/ PROTESTANTE	OUTRAS	ATEU/ SEM RELIGIÃO/ NÃO RESPONDEU	CENTRO	OESTE	NORTE	LESTE	SUL
BASE	Sem pond.	800	306	156	116	222	100	100	200	200	200
	Pond.	800	313	156	112	219	34	78	156	280	252
Mulher cisgênero (nasceu mulher e se identifica como mulher)		53%	50%	62%	60%	46%	55%	54%	54%	52%	52%
Homem cisgênero (nasceu homem e se identifica como homem)		39%	42%	29%	32%	45%	43%	43%	39%	39%	37%
Homem trans (nasceu mulher e se identifica como homem)		0%	0%	0%	2%	0%	0%	0%	0%	1%	0%
Mulher trans (nasceu homem e se identifica como mulher)		0%	0%	0%	0%	0%	0%	0%	0%	0%	0%
Travesti (aquele ou aquela que se veste como o gênero oposto)		0%	0%	0%	0%	1%	0%	0%	0%	0%	1%
Outros		1%	2%	1%	1%	1%	0%	0%	1%	1%	3%
Não sabe/ Não respondeu		7%	6%	8%	4%	8%	2%	3%	6%	8%	7%

IPEC
PESQUISA DE OPINIÃO PÚBLICA - JOB1002/2021
SÃO PAULO - SP

P.IDENT) Qual a sua identidade de gênero?

		GRAU DE TOLERÂNCIA DA CIDADE DE SÃO PAULO COM A POP. LGBTQI+				GRAU DE EMPENHO DA ADM. MUNICIPAL EM COMBATER A VIOLÊNCIA CONTRA A POP. LGBTQI+				
		TOTAL	NOTAS 1 A 4	NOTAS 5 E 6	NOTAS 7 A 10	NÃO SABE/ NÃO RESPONDEU	MUITO	POUCO	NADA	NÃO SABE/ NÃO RESPONDEU
BASE	Sem pond.	800	142	232	370	56	88	413	150	149
	Pond.	800	165	223	357	55	83	415	153	149
Mulher cisgênero (nasceu mulher e se identifica como mulher)		53%	62%	57%	47%	45%	40%	57%	57%	45%
Homem cisgênero (nasceu homem e se identifica como homem)		39%	31%	35%	45%	34%	44%	39%	35%	40%
Homem trans (nasceu mulher e se identifica como homem)		0%	1%	0%	0%	0%	0%	1%	0%	0%
Mulher trans (nasceu homem e se identifica como mulher)		0%	0%	0%	0%	0%	0%	0%	0%	0%
Travesti (aquele ou aquela que se veste como o gênero oposto)		0%	0%	0%	0%	0%	2%	0%	0%	0%
Outros		1%	0%	1%	2%	0%	2%	1%	2%	1%
Não sabe/ Não respondeu		7%	5%	6%	5%	21%	12%	3%	6%	15%