

Acordo de Paris - *com a decisiva participação do Brasil -
guia-se pelos princípios da Convenção de Mudança do Clima -
respeita a diferenciação entre países desenvolvidos e em
desenvolvimento* - **define uma nova fase da luta contra
a mudança do clima**

Limita o aumento de temperatura neste século em até 2
graus Celsius, buscando atingir 1,5 grau Celsius.

Prevê dispositivos de **mitigação e adaptação**, as
necessidades de financiamento, de **capacitação
nacional** e de **transferência de tecnologia aos
países em desenvolvimento**.

“Transformando nosso Mundo: Uma Agenda para o Desenvolvimento Sustentável”

AGENDA 2030

[metas brasileiras: até 2025 reduzir 37% das emissões
até 2030 reduzir 43% das emissões]



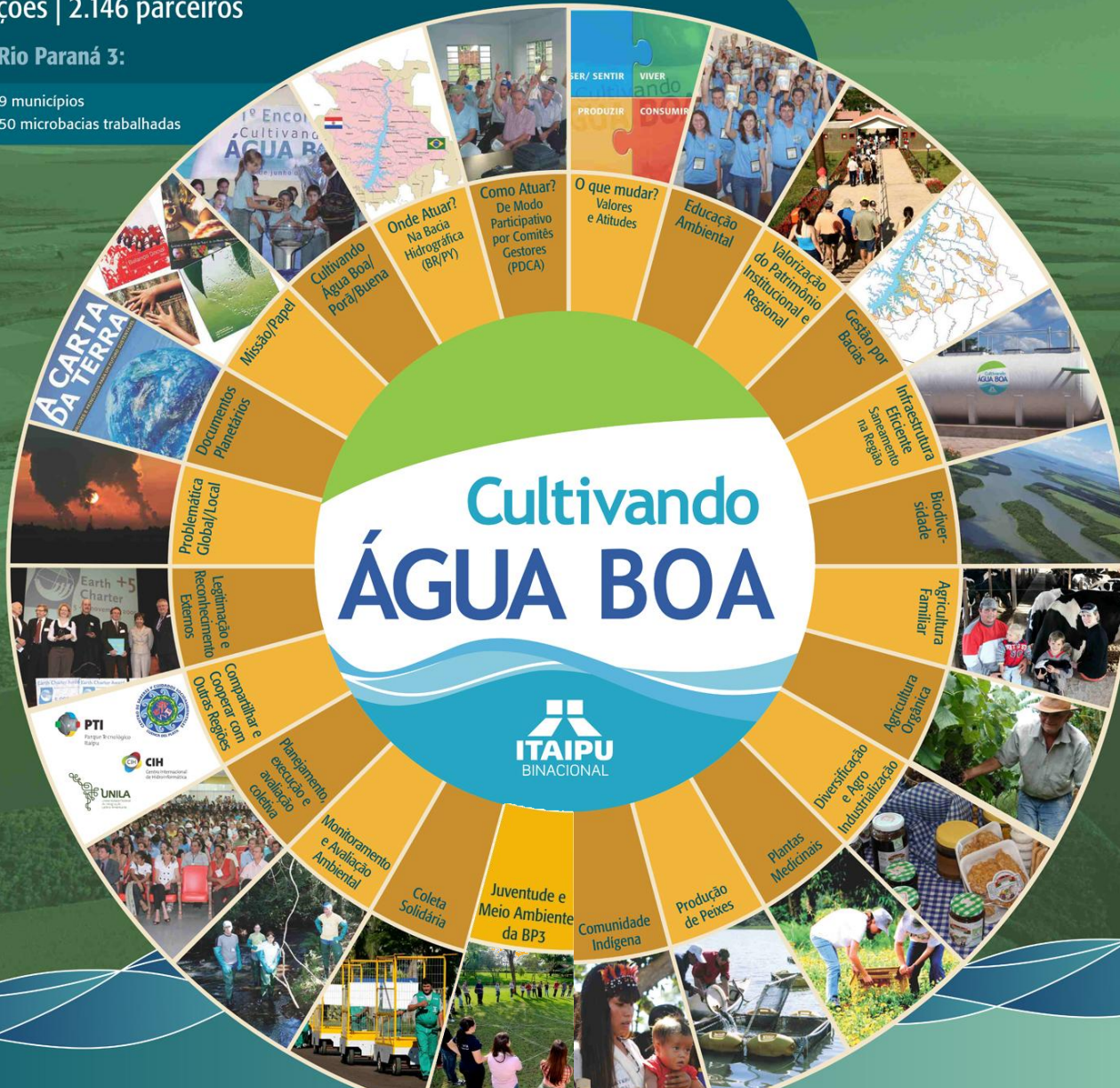
Programa Cidades Sustentáveis



20 programas | 65 ações | 2.146 parceiros

Implantado na bacia do Rio Paraná 3:

- 8.000 km² de área
- 29 municípios
- 1 milhão de habitantes
- 150 microbacias trabalhadas



POPULAÇÃO BP3: 1.040.358 habitantes



Água

**Reaplicação
Cooperação**

**Mudanças
Climáticas/
Sustentabili
dade**

Energia

**Governança
Inovadora**

**Meio
Ambiente**



**Cidadania
Individual e
Coletiva
Protago-
nismo**

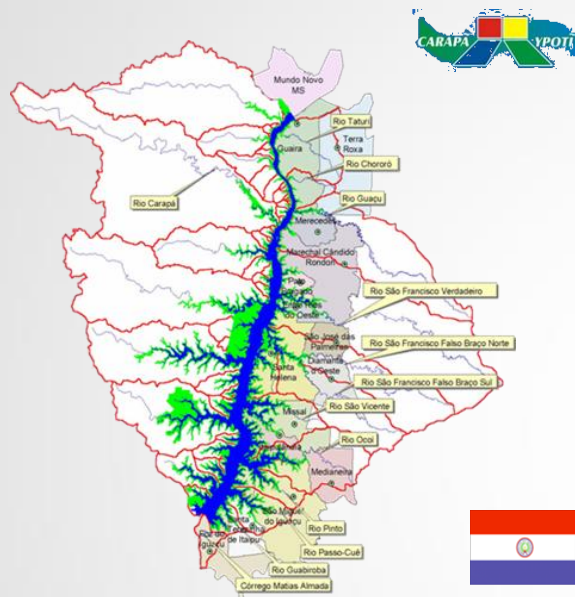
**Alimento
saudável**

**Educação
Cultura
para
Sustentabi-
lidade**

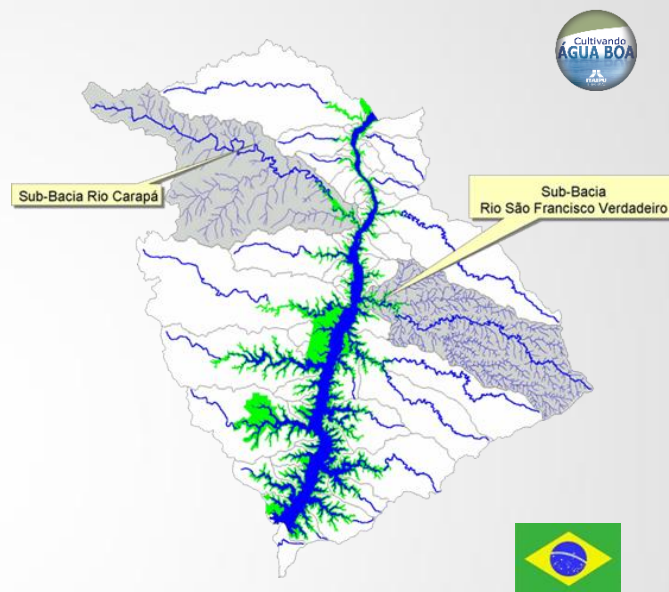
**Inclusão
social e
produtiva**



GESTÃO POR BACIA HIDROGRÁFICA



**CONCEITO ANTERIOR
MUNICÍPIOS LINDEIROS**



**CONCEITO ATUAL
BACIAS HIDROGRÁFICAS**

BACIA DO PARANÁ 3

NOVA ORDEM

"Garantir um desenvolvimento social mais equitativo, a erradicação da pobreza, respeitar os limites da capacidade de carga da Terra e sua atmosfera e criar uma cultura da sustentabilidade "

GOVERNANÇA INOVADORA

“É um fenômeno mais amplo que governo.

GOVERNANÇA refere às atividades respaldadas pelas metas comuns e compartilhadas, que abrange as instituições governamentais bem como os mecanismos informais, de natureza não governamental, mas que só funcionam se são aceitos pela maioria ou, mais precisamente, pelos principais atores

(Rosenau e Czempiel)

ETAPAS DE IMPLANTAÇÃO DO PROGRAMA

Em cada microbacia seguimos a mesma metodologia



Seleção da
Microbacia



Sensibilização da
Comunidade



Formação do
Comitê Gestor



Oficinas do
Futuro



Ajustes de
Parcerias



Pactos das
Águas



Assinatura dos
Convênios

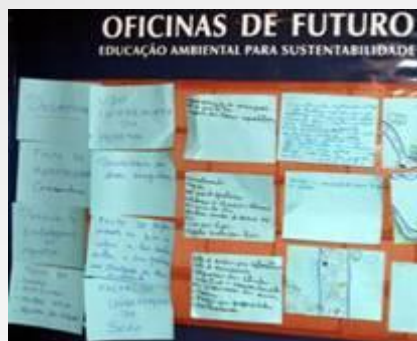


Resultados /
Ações Avaliações

OFICINAS DO FUTURO

325 realizadas

Muro das
Lamentações



Árvore da
Esperança



Um Caminho
Adiante

CARTA PACTO DAS ÁGUAS

AGENDA 21 DO PEDAÇO



Pacto para melhoria da qualidade de vida e das águas

59 Pactos

41.000
PARTICIPANTES

CARTA DA TERRA NOS PACTOS DAS ÁGUAS

Mística da água



Mística do fogo



Mística da terra



Mística do ar











ASSINATURA DA CARTA DO PACTO DAS ÁGUAS

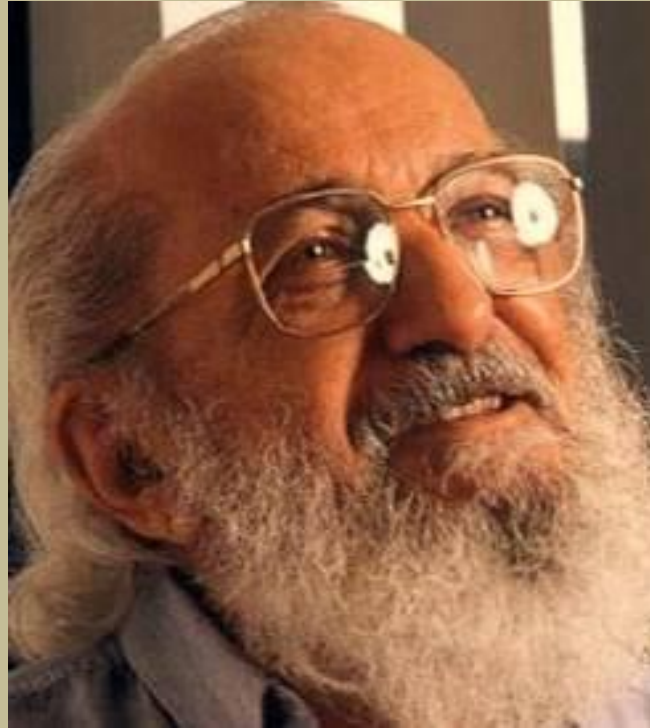


EDUCAÇÃO



**PASSAPORTE PARA A CRIAÇÃO DE
SOCIEDADES SUSTENTÁVEIS**

**“ a PRÁTICA DE PENSAR a
nossa PRÁTICA”**



(Paulo Freire)



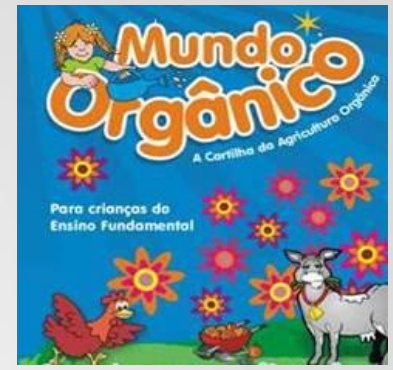
483
Apresentações do teatro "A Matita"



Mandala
da Sustentabilidade & EA



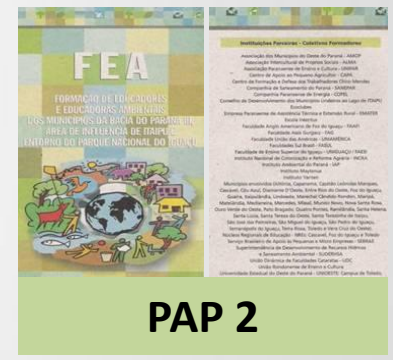
3.069
Pessoas atendidas no Ecomuseu e Refúgio/ano



135.000
Alunos beneficiados com a Cartilha



EDUCAÇÃO AMBIENTAL



PAP 2



LINHA ECOLÓGICA

mais de
15.400
Protagonistas
em EA na BP 3



COLETIVO
EDUCADOR
MUNICIPAL

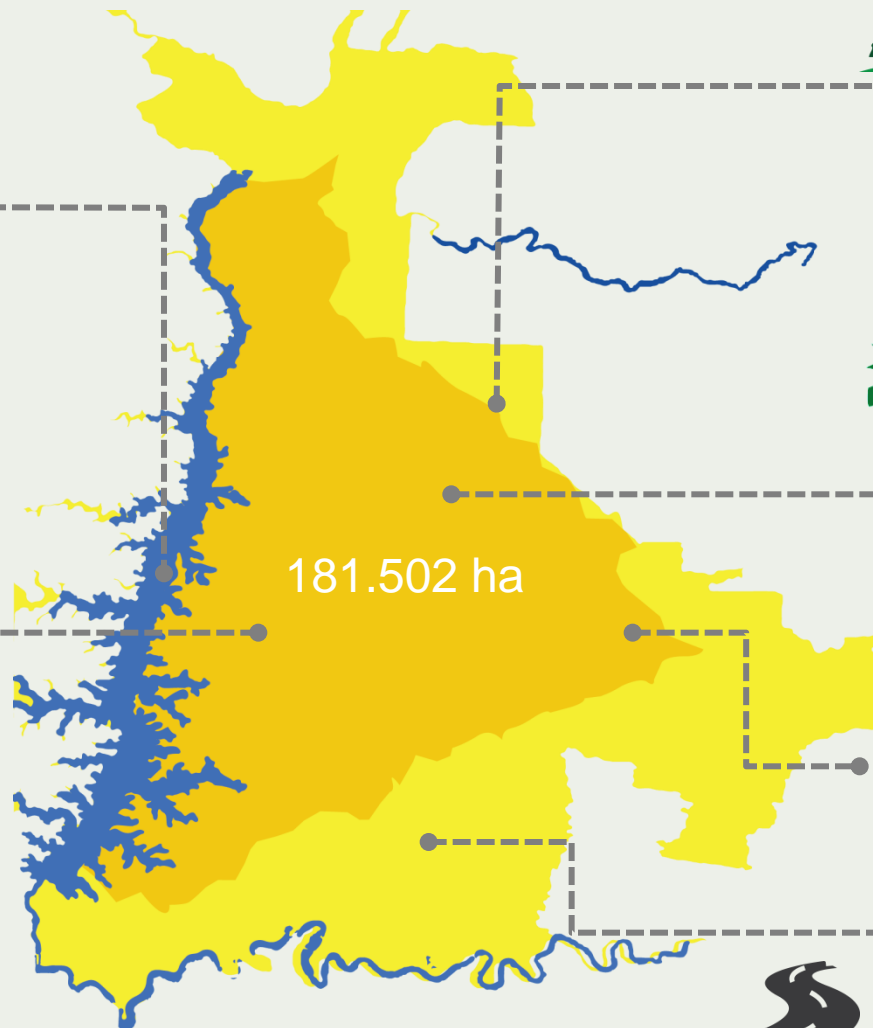
Gestão por Bacias Hidrográficas

217

Microbacias
Trabalhadas

211 un.

Distribuidores
Desejos



181.502 ha



1.322 km
Cercas
Mata Ciliar



30.504ha
Conservação
de Solo



165 un.
Abastecedouros
Comunitarios



2.180km
Estradas
adequadas/cascalhadas



NASCENTES

IMPACTOS





Conservação de solos 30.054 ha



Depois

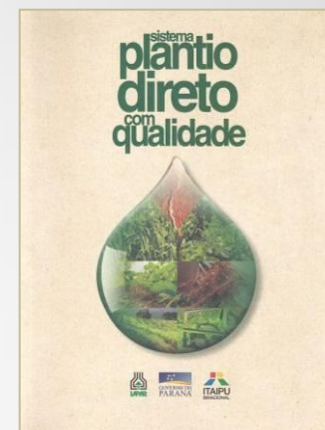




Vistas aéreas

Plantio direto com qualidade

90% da produção de grãos da BP 3



***Promovendo a
Qualificação no Plantio
Direto***



***Convênio com a Federação de
Plantio Direto qualificando 226
propriedades em 5 bacias
piloto***

Plantio direto com qualidade



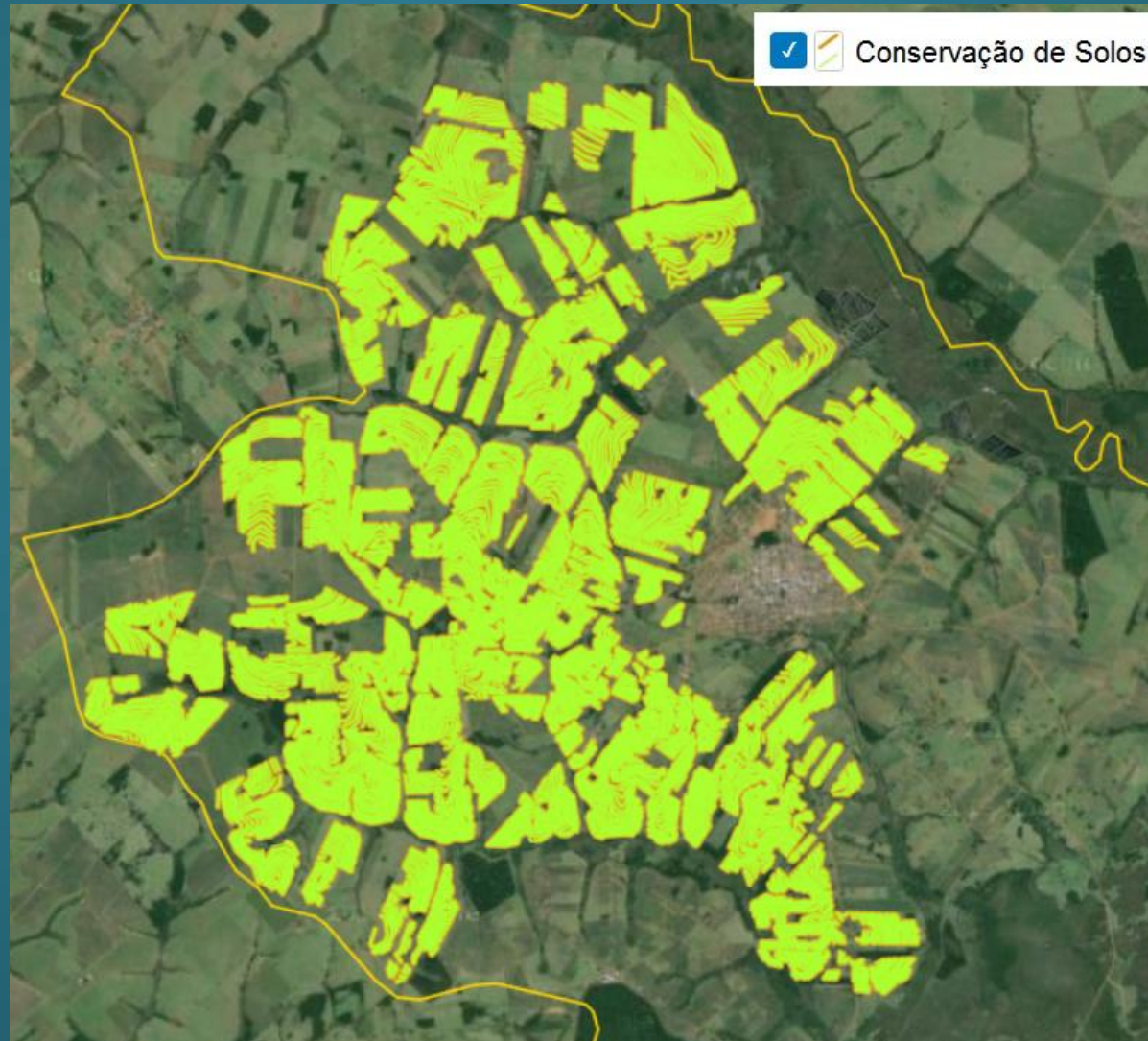
ITAIPU: Termo de Compromisso (2009 /2012)

R\$ 664.500,00

Termo de compromisso
(2014/2016)

R\$ 355.901,00

Aplicação: Portal de Mapas da Itaipu – PMI Programa 240 – Conservação de Solos em Mundo Novo



Conservação de Solos realizadas em Mundo Novo: 12.128 ha

Adequação e Cascalhamento de estradas

Antes



2.180 km de estradas adequadas /cascalhadas



Cercas para mata ciliar



Antes

Agosto/2006
Área ocupada
pela agricultura



Cercas para mata ciliar 1.322 km

Depois



Mata ciliar



732.863,16t de sequestro de carbono / ano



Produtos Coofamel





CULTURA DA ÁGUA

- ✓ **É A RELAÇÃO QUE TODA SOCIEDADE TEM COM A ÁGUA**
- ✓ **É O QUE SE FAZ COM A ÁGUA, PELA ÁGUA E NA ÁGUA**
- ✓ **É A FORMA COMO SE RESOLVEM OS CONFLITOS DERIVADOS DO USO QUE SE FAZ DA ÁGUA**
- ✓ **SÃO OS SONHOS E A POESIA DA ÁGUA**

PROJETO CISTERNAS REUSO DA ÁGUA DE CHUVA



*Projeto
Ecopedagógico*

INAUGURAÇÃO
05 DE JUNHO/2009

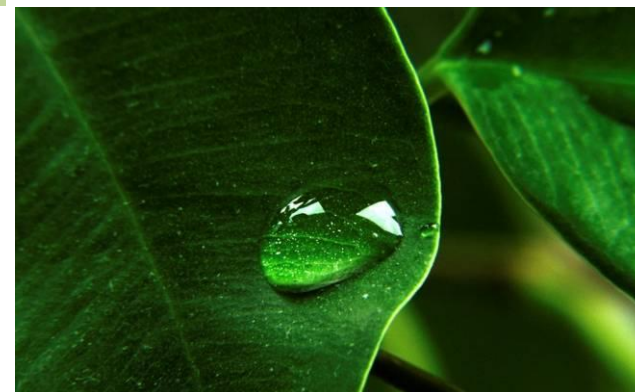
As pedagogias clássicas – ultrapassadas - eram
ANTROPOCÊNTRICAS : o centro era o homem, seus
interesses acima de tudo

A Ecopedagogia oferece um novo sentido reeducativo na leitura da realidade social do ecossistema, ampliando o ponto de vista, do ser humano para o planeta, acima de gêneros, espécies e reinos, educação formal, não formal e informal

Cisterna/2013 Escola Arlindo Gouveia

POR UMA POLÍTICA PÚBLICA DE REUSO DE ÁGUA

- Rural
- Urbano
- Industrial
- Meio ambiente
- Recarga de aquíferos



Regional politics from USE AND REUSE WATER & Tanks are strategy for efficient water management



Inaugurations / 2015



Energia Solar



Biocombustíveis



Energia Eólica



- ✓ Suinocultura
- ✓ Avicultura
- ✓ Agroindústria

Plataforma Itaipu de Energias Renováveis



Carrinho Elétrico



Aterro energético



Hidroelétrica



Carro Elétrico



**Fazenda Iguaçu Star Milk
– Céu Azul**

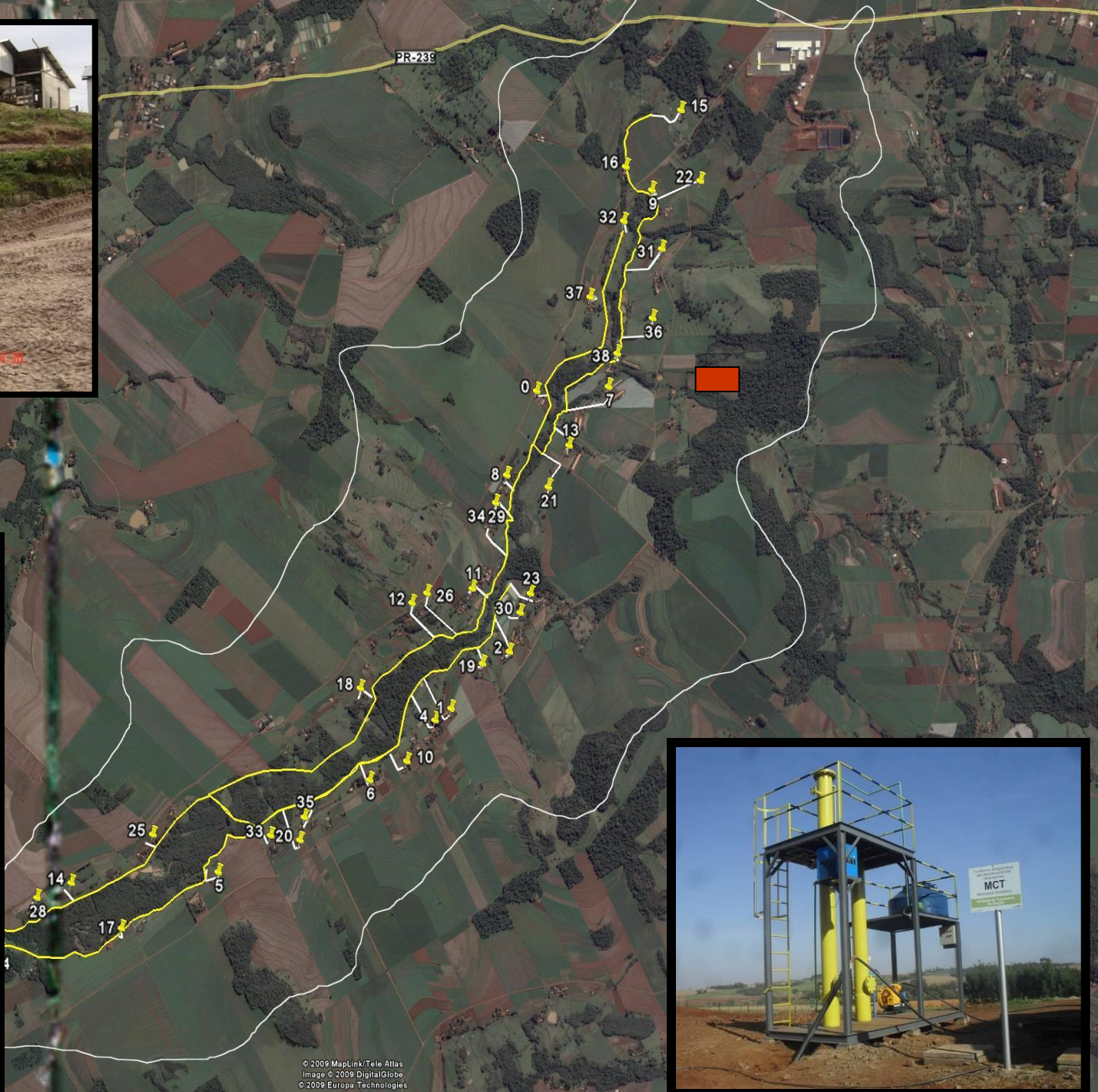


Granja Columbari



**ETE Vila Shalon Foz
do Iguaçu**







Vida
Orgânica

Programa Desenvolvimento Rural Sustentável



Integração que gera energia e desenvolvimento

Desenvolvimento Rural Sustentável

Eixos estratégicos



**REDE DE ASSISTÊNCIA TÉCNICA E
EXTENSÃO RURAL**

1



**APOIAR A ORG. DOS AGRICULTORES
(ASSOCIATIVISMO)**

2



**APOIAR E INCENTIVAR O
DESENVOLVIMENTO TECNOLÓGICO
(PESQUISA & DESENVOLVIMENTO)**

3



QUALIFICAÇÃO E CERTIFICAÇÃO

4



COMERCIALIZAÇÃO E MARKETING

5



ORGANIZAÇÃO RURAL

22 Associações

8 Cooperativas

2.800 Agricultores associados



Plantas Medicinais



10,3 mil pessoas capacitadas;

38 postos de saúde com
prescrição médica de
35 espécies de plantas.



R\$ 2.3 milhões

de investimento APL com
o Ministério da Saúde.

MAIS PEIXES EM NOSSAS ÁGUAS





TANQUES - REDE



Comunidade Quilombola



**Assistência técnica para produção de frutas e legumes.
Projetos de aquisição e recebimento de alimentos (PAA)
Apoio financeiro para infraestrutura**



Valorização do Patrimônio Institucional e Regional



Rede regional de Educadores Patrimoniais

29 municípios da Bacia

- oficinas de história regional;
 - festival das águas;
- Revitalização do Ecomuseu de Itaipu.

Sustentabilidade das Comunidades Indígenas



1.260 indígenas

260 famílias

média de 06 filhos

- 40 tanques rede, proporcionado peixes o ano todo
- 300 toneladas de alimentos com assistência técnica indígena

Infraestrutura - Tekoha Añetete – Diamante D'Oeste



Almoxarifado e cisterna



Centro de Artesanato em construção



Casa de Reza



30 Moradias com rede elétrica e saneamento

Produção Familiar



Milho



Amendoim



Frutíferas



Mandioca



Arroz



Plantas Medicinais



ASSISTÊNCIA TÉCNICA

Convênio – Centro de Apoio ao Pequeno Agricultor

- 2 técnicos não indígenas

- 4 agentes de produção indígenas.

Fortalecimiento cultural



Coleta Solidária



25 Associações e
3 Cooperativas

3 Grupos Organizados

31 Centrais de triagem

1.000 Catadores atendidos
2.419 beneficiados

11 organização de Catadores
envolvidas em
redes de comercialização



Carrinho elétrico



Central de triagem COAFI



Entrega de carrinhos manuais





Lideranças femininas e o CAB





Critérios de sustentabilidade definidos no Governo Dilma Rousseff

05/06/2012 Assinado **decreto que define critérios de sustentabilidade** para as compras de produtos pelo governo e estabelece **diretrizes para a promoção do desenvolvimento nacional sustentável.**

EFEITO DOMINÓ



Grandes empresas & Governos
implantam Programas de
Responsabilidade Socioambiental e
atingem a cadeia

[LÍDERES DAS CADEIAS DE VALOR
estabelecem Regras de Conduta]
e condicionam os fornecedores de
pequenos negócios a se *adaptarem*
às suas políticas de sustentabilidade

Pede-se, por conseguinte, um **COMPORTAMENTO PROATIVO** e
não reativo das MPEs [precisam olhar como sendo uma tendência,
um amplo **CAMPO DE OPORTUNIDADES** para **MELHORIA DE
PROCESSOS** e **OFERTA DE NOVAS SOLUÇÕES**]





Programa Cidades Sustentáveis



PROGRAMA
CIDADES
SUSTENTÁVEIS



AMOP, Municípios Lindeiros e Itaipu

ENGAJADOS NO PROGRAMA CIDADES SUSTENTÁVEIS



Encontro de Lideranças Políticas e Empresariais - CAB 2011



Encontro de Lideranças Políticas e Empresariais - CAB 2011



Assinatura Carta Compromisso Cidades Sustentáveis - 2012



Candidatos a prefeito que assinaram a Carta Compromisso Cidades Sustentáveis 2012



Prefeitos eleitos e reeleitos que aderiram ao Programa Cidades Sustentáveis



Encontro com prefeitos eleitos da BP3

www.itaipu.gov.br



12 Eixos da Plataforma Cidades Sustentáveis

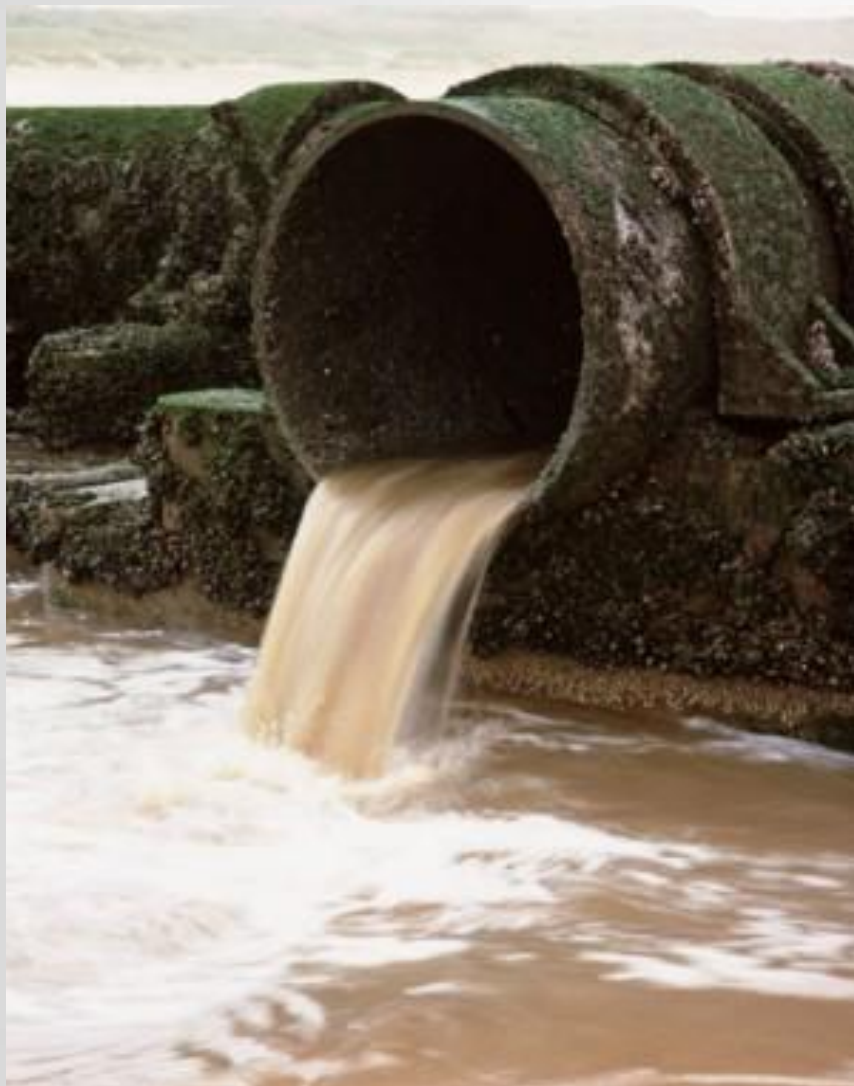
1. Governança
2. Bens Naturais Comuns
3. Equidade, Justiça Social e Cultura de Paz
4. Gestão Local para a Sustentabilidade
5. Planejamento e Desenho Urbano
6. Cultura para a Sustentabilidade
7. Educação para a Sustentabilidade e Qualidade de Vida
8. Economia Local Dinâmica, Criativa e Sustentável
9. Consumo Responsável e Opções de Estilo de Vida
10. Melhor Mobilidade, Menos Tráfego
11. Ação Local para a Saúde
12. Do Local para o Global

Prefeitos do oeste que aderiram ao Programa Cidades Sustentáveis



“Fazemos parte do Cultivando Água Boa e estamos engajados no tema cidades sustentáveis”, diz Jucerlei Sotoriva Prefeito de Santa Helena e presidente do Conselho de Desenvolvimento dos Municípios Lindeiros

Água contaminada mata mais que a violencia no mundo



SANEAMENTO / RESÍDUOS

Esforço coletivo para resolver os problemas de saneamento da região da AMOP (54 municípios do oeste do Paraná), nos próximos 10 anos

A Lei Federal 11.445/2007 – considera saneamento ao conjunto de infraestruturas de:

- a. Abastecimento de água potável**
- b. Saneamento**
- c. Limpeza urbana e gestão / manejo de resíduos**
- d. Drenagem e gestão das águas de chuva**



Parcerias estabelecidas

- ✓ **FUNASA**
- ✓ **AMOP**
- ✓ **ITAIPU Binacional**
- ✓ **FPTI**
- ✓ **BNDES**
- ✓ **Ministério das Cidades**
- ✓ **Sanepar**
- ✓ **Municipalidades**



- Candidatos assinam carta compromisso;
- Candidatos eleitos confirmam a participação no cidades Sustentáveis
- No Evento CAB reunião com os Prefeitos Eleitos.

2012



- Mobilização regional para formar os gestores do programa;
- 3 oficinas para inserção de indicadores;
- Reunião nas cidades para identificação de boas práticas;
- Mobilização para participação

2013



- Convênio entre Itaipu e Conselho;
- Oficina para utilização de Software;
- Oficina para montar Plano de Metas
- Oficina para formar novos indicadores.
- Palestras, reuniões e atendimentos para auxiliar os municípios.
- Mobilização Prêmio Cidades Sustentáveis;
- Quatro pontes no Oeste é Premiada.

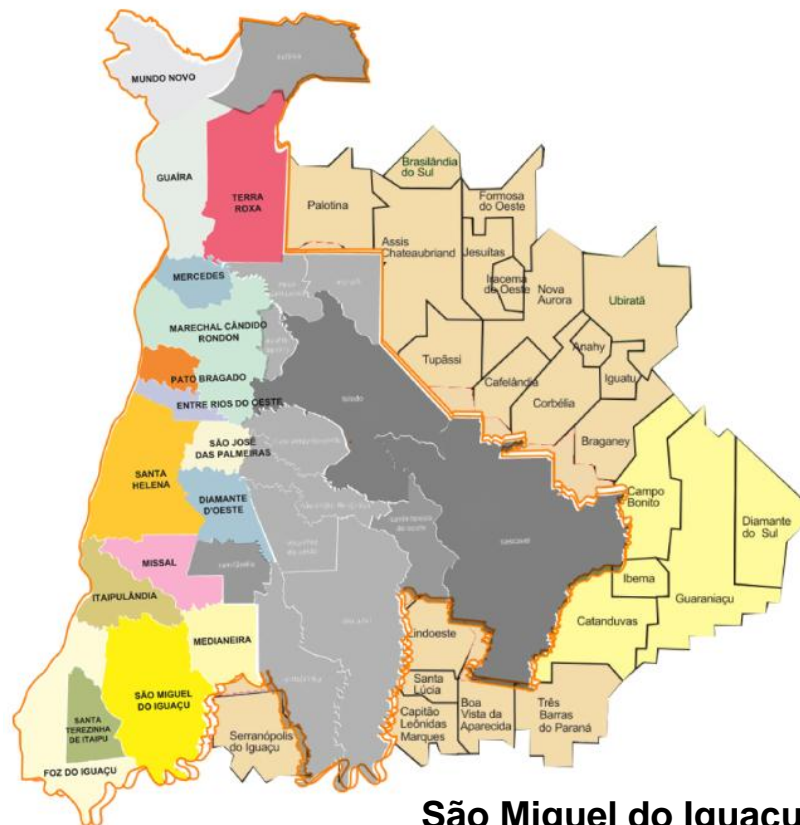
2014/15



Municípios que compõe o Oeste do Paraná

Altônia
Anahy
Assis Chateaubriand
Boa Vista da Aparecida
Braganey
Cafelândia
Campo Bonito
Capitão Leonidas Marques
Cascavel
Catanduvas
Céu Azul
Corbélia
Diamante D'Oeste
Diamante do Sul
Entre Rios do Oeste
Formosa do Oeste
Foz do Iguaçu
Guaira
Guaraniaçu
Ibema
Iguatu

Iracema do Oeste
Itaipulândia
Jesuítas
Lindoeste
Marechal Cândido Rondon
Matelândia
Maripá
Medianeira
Mercedes
Missal
Nova Aurora
Nova Santa Rosa
Ouro Verde do Oeste
Palotina
Pato Bragado
Quatro Pontes
Ramilândia
Santa Helena
Santa Lúcia
Santa Tereza do Oeste
Santa Terezinha de Itaipu
São José das Palmeiras



São Miguel do Iguaçu
São Pedro do Iguaçu
Serranópolis do Iguaçu
Terra Roxa
Toledo
Três Barras
Tupãssi
Ubiratã
Vera Cruz do Oeste

Dados Regionais



Área de abrangência : 53 municípios da AMOP , que compreendem a região sendo 52 do Paraná e 01 no Mato Grosso do Sul

Municípios participantes do Programa Cidades Sustentáveis:

- **37 municípios participam** das ações que são promovidas pela Itaipu-CAB , AMOP e Conselho dos Municípios Lindeiros sobre o Cidades Sustentáveis;



PROGRAMA
CIDADES
SUSTENTÁVEIS

ASSINATURA DA CARTA DE INTENÇÃO COM OS CANDIDATOS



PROGRAMA
CIDADES
SUSTENTÁVEIS

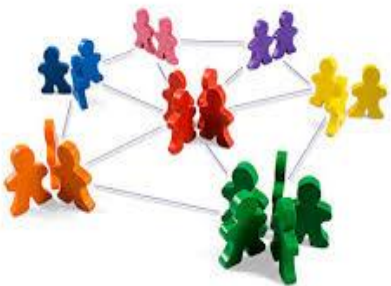
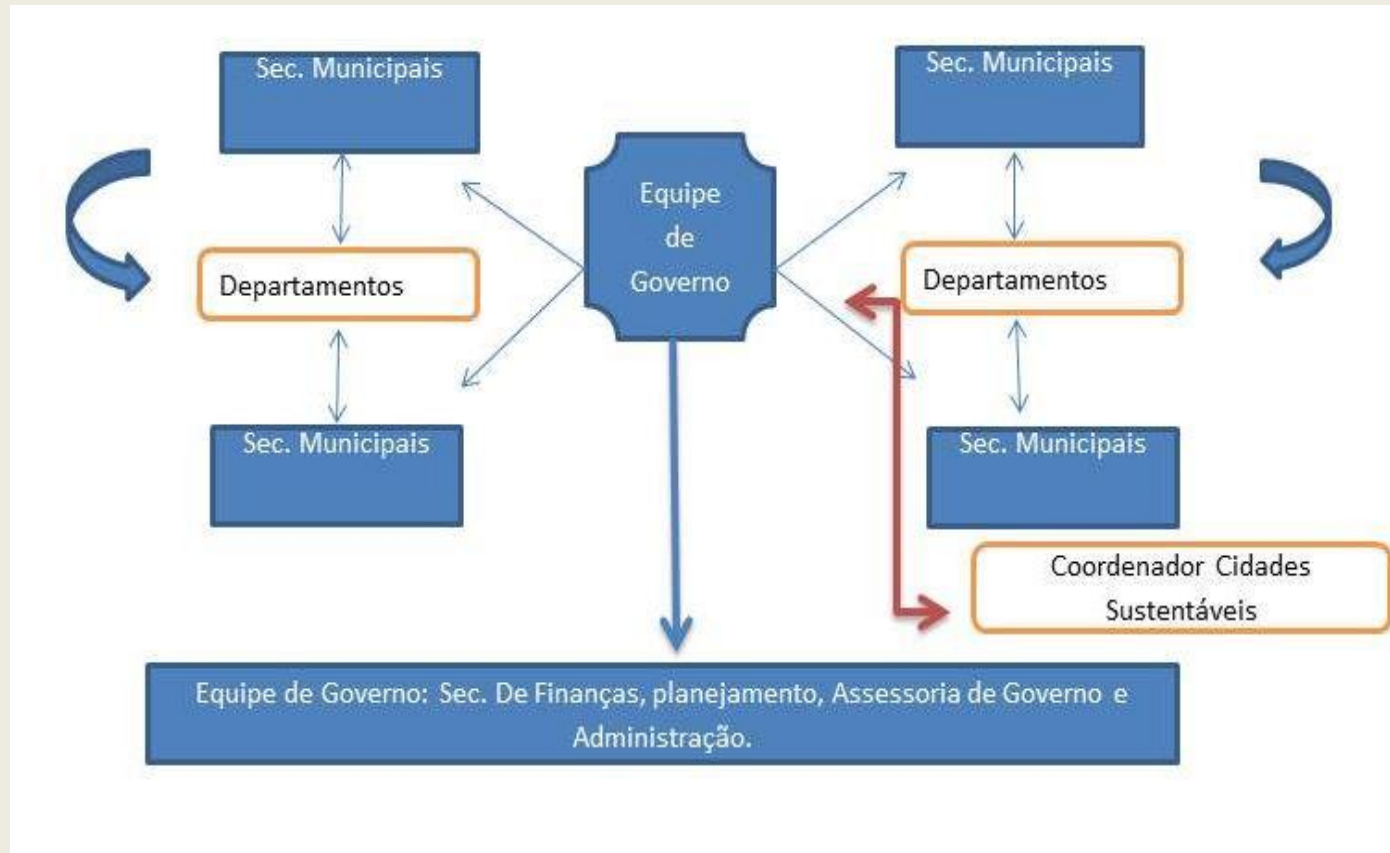
Candidatos a prefeito dos
53 Municípios da AMOP

ASSINATURA DA CARTA COMPROMISSO COM PREFEITOS ELEITOS



PROPOSTA DE FLUXOGRAMA PARA PLANEJAMENTO ESTRATÉGICO NAS CIDADES

Elaboração Plano de Metas



OBSERVATÓRIO CAB

- **CRIAÇÃO DE SITE REGIONAL PARA DIVULGAÇÃO DAS AÇÕES REGIONAIS**
- **CRIAÇÃO DE FANPAGE NO FACEBOOK COMO CANAL DE DIVULGAÇÃO E COMUNICAÇÃO ENTRE OS COMITÊS GESTORES E EQUIPES DOS MUNICÍPIOS DO PROGRAMA CIDADES SUSTENTÁVEIS**

www.observatoriocab.com.br

<https://www.facebook.com/observatoriocab?ref=hl>

Observatório CAB
Organização

+ Seguir | Compartilhar

Linha do tempo | Sobre | Fotos | Curtidas | Mais

ESTA SEMANA

31 Curtidas na Página

221 Alcance das publicações

NÃO LIDAS

14 Notificações

0 Mensagens

PESSOAS

265 curtidas

Aproxime os fãs do seu negócio e impulse suas vendas com o Facebook.

Promover Página

Status | Foto / Vídeo | + ofertas e eventos

O você tem feito?

Observatório CAB compartilhou um link.
Publicado por Eguinaldo Marques da Silva [?] · há 3 horas

Recente

2014

Veja seu anúncio aqui

Observatório CAB

Selecione o idioma

Fale Conosco



Coleta Solidária - 2.400 catadores beneficiados



Concurso Boas Práticas Cidades Sustentáveis



PROGRAMA
CIDADES
SUSTENTÁVEIS

Inscrições: 10 de julho a 30 de outubro de 2015

Categorias:

- **Plano de Metas** desenvolvido e postado no site Cidades Sustentáveis (Prefeituras Municipais).
- **Boas Práticas** (Entidades sem fim lucrativos e entidades públicas, cooperativas, comunidades tradicionais, Agricultura Familiar, assentados da Reforma Agrária, grupo de jovens organizados, associações, universidades e instituições de ensino a nível técnico).

Quem pode participar:

Prefeituras municipais, entidades sem fim lucrativos e entidades públicas, cooperativas, comunidades tradicionais, Agricultura Familiar, assentados da Reforma Agrária, grupo de jovens organizados, associações, universidades e instituições de ensino a nível técnico dos **Municípios do Oeste do Paraná, BP3 e Municípios Lindeiros ao Lago de Itaipu.**

Premiação:

Planos de Metas:

- **1º lugar:** Oficina de 8 horas com profissional para elaborar o Plano de Metas como proposta para 2016 a 2020, com elaboração do documento final;
- **2º lugar:** Oficina de 8 horas com profissional para elaborar o Plano de Metas para 2016 a 2020 e orientação a uma pessoa para a elaboração do documento final;
- **3º lugar:** Oficina de 8 horas com profissional para elaborar o Plano de Metas para 2016 a 2020.

Boas Práticas:

- **1º lugar:** R\$ 5.000,00 em materiais para potencialização da Boa Prática e uma visita a Itaipu Binacional e Cataratas do Iguaçu para 40 participantes com transfer, entradas e almoço incluso e troféu;
- **2º lugar:** R\$ 3.000,00 em materiais para potencialização da Boa Prática e uma visita a Itaipu Binacional e Cataratas do Iguaçu para 40 participantes com transfer, entradas e almoço incluso e troféu;
- **3º lugar:** R\$ 1.500,00 em materiais para potencialização da Boa Prática e uma visita a Itaipu Binacional e Cataratas do Iguaçu para 40 participantes com transfer, entradas e almoço incluso e troféu.

Participe!



Regulamento, inscrições e outros documentos para download:
www.observatoriocab.org.br/documentos

42 Projetos inscritos



PROGRAMA
CIDADES
SUSTENTÁVEIS

COMPRAS
SUSTENTÁVEIS



Diretoria **Financeira**
Superintendência **de Compras**

A Itaipu promoveu, de terça (28) a quinta-feira (30), no Ecomuseu, a primeira etapa do Curso de Gestão Energética Municipal para Eletricistas, polo Foz do Iguaçu. A capacitação foi ministrada pela Fundação Comitê de Gestão Empresarial (Fundação Coge), parceira da Itaipu no treinamento. O objetivo é fomentar a cultura da eficiência energética nos municípios da Bacia do Paraná 3 (BP3). Participam profissionais que atuam na manutenção da iluminação pública e de prédios públicos.

O curso é mais uma ação da Itaipu para o fomento da cultura da eficiência energética. A iniciativa é produto de um trabalho em conjunto entre a Divisão de Serviços (ODMS.CD) e o Departamento de Interação Regional (ODR.CD), no âmbito das ações do Programa Cultivando Água Boa e da Comissão Interna de Conservação de Energia (Cice).

Polo de Foz do Iguaçu

Participação :

profissionais indicados pelos municípios de Foz do Iguaçu, Itaipulândia, Missal, Matelândia, Santa Helena, Ramilândia, Santa Terezinha de Itaipu, São Miguel do Iguaçu e Medianeira.



Abertura da primeira etapa do curso, no Ecomuseu: eficiência energética também fora da usina, nos municípios da BP3.



Visita Técnica / Intercâmbio de BOAS PRÁTICAS SUSTENTÁVEIS

Comitê gestor do Município de Ramilândia

Data: 09 de outubro de 2015



Acordo de Paris - *com a decisiva participação do Brasil -
guia-se pelos princípios da Convenção de Mudança do Clima -
respeita a diferenciação entre países desenvolvidos e em
desenvolvimento* - **define uma nova fase da luta contra
a mudança do clima**

Limita o aumento de temperatura neste século em até 2
graus Celsius, buscando atingir 1,5 grau Celsius.

Prevê dispositivos de **mitigação e adaptação**, as
necessidades de financiamento, de **capacitação
nacional** e de **transferência de tecnologia aos
países em desenvolvimento**.



Objetivos de Desenvolvimento Sustentável para o Período Pós 2015

OS 17 OBJETIVOS são em relação à:

1. Pobreza
2. Segurança alimentar
3. Saúde
4. Educação
5. Igualdade de sexo ou gênero
6. Água
7. Energia
8. Crescimento econômico
9. Infraestrutura e industrialização
10. Desigualdade entre países
11. Cidades sustentáveis
12. Produção e consumo sustentáveis
13. Câmbio climático
14. Oceanos
15. Ecossistemas terrestres e bosques
16. Paz e sociedades inclusivas com justiça
17. Modos de implementação

“Transformando nosso Mundo: Uma Agenda para o Desenvolvimento Sustentável”

AGENDA 2030

[metas brasileiras: até 2025 reduzir 37% das emissões
até 2030 reduzir 43% das emissões]

Brasil

90% das emissões estão:
no USO DA TERRA (34,6%);

ENERGIA * (30,2%);

AGROPECUÁRIA (26,6%);

INDÚSTRIA & RESÍDUOS (8,9% / 5,5% e
3,1%);

ZERAR desmatamento na Amazônia até
2030

*ENERGIA: hidrelétrica; solar; eólica;
biomassa plantada e residual; etanol;
eficiência energética

Agenda Microrregional e Local

(é um ponto de partida, há ambiente para e temos jogo eleitoral local)

- Mobilidade urbana
- Construções sustentáveis
- Lixões ou aterros irregulares
- Política municipal de áreas verdes
- Qualificação de pessoas para a ecotecnologia, bioarquitetura, etc e busca de novas tecnologias
- Pós COP 21 / Economia de baixo carbono no **CURRÍCULO ESCOLAR** (cidadania planetária - cidadão consciente - novos padrões de produção e consumo - educomunicação)
- Agenda Consumo Consciente / Merenda Escolar local / Meta anual

- **Programa ABC**
- **Eficiência Energética**
- **Coleta / Uso / Reuso da Água**
- **Produtos Carbono ZERO**
- **Eficiência energética (a começar, iluminação pública)**
- **Produção local de energia (micro geração distribuída)**
- **Rotulagem produtos locais (informações)**
- **Políticas Públicas de inclusão social e produtiva**
- **Direitos Humanos (Igualdade de gênero e demais)**
- **Governança inovadora e**
- **Balanco de final de cada ano das contribuições locais para Metas Nacionais**

Conclusão:

- **máximo engajamento da sociedade civil no PROCESSO DE IMPLEMENTAÇÃO, MONITORAMENTO, TRANSPARÊNCIA, CONSTRUÇÃO DE CONSENSOS ÉTICOS MÍNIMOS/ALIANÇAS PARA MUDANÇAS**
- **ser a mudança que o planeta precisa**
 - **fazer o GLOBAL COM OS LOCAIS**

**“CAB pode
transformar a vida
de milhões de
pessoas.”**

Ban Ki-Moon, 2015





Itaipu Binacional: uma miniatura da biocivilização

Leonardo Boff

Há hoje na cultura mundial muita desesperança e perplexidade generalizada.

Não sabemos para onde estamos rumando. O vôo é cego num rumo ao desconhecido.

O que mais dói é a falta de alternativa ao modelo vigente que visa grande acumulação em vista do acelerado consumo, à custa da depredação da natureza e da geração de gritantes injustiças sociais a nível mundial.

(...)

Temos que mudar. Por isso, por todas as partes, surgem novas visões e especialmente práticas que nos devolvem certa esperança de que outro mundo é possível e necessário.

(...)

Eis que em nosso país encontramos uma miniatura do desejo coletivo, uma pequena antecipação daquilo que deverá ser dominante na Humanidade: o projeto “Cultivando Água Boa” da Itaipu Binacional em Foz do Iguaçu, no Estado do Paraná.



www.itaipu.gov.br

fone: (45) 3520-5724 fax: (45) 3520-6998

nelton@itaipu.gov.br

www.cultivandoaguaboa.com.br

- ✓ Norteiam o Acordo de Paris os princípios da progressão, do não retrocesso, da flexibilidade, da diferenciação e da transparência.
- ✓ Os países desenvolvidos deverão prover recursos financeiros para as ações nos países em desenvolvimento. O Acordo de Paris fomenta, também, a possibilidade de apoio voluntário entre países em desenvolvimento, o que permitirá que o Brasil continue a promover a cooperação sul-sul.
- ✓ O texto respeita a soberania nacional, facilita as ações nacionais e seu acompanhamento sem ser intrusivo ou punitivo.
- ✓ O Acordo de Paris incorporou a proposta conjunta do Brasil e da União Europeia de mecanismo que promove investimentos privados em projetos de redução de emissões (MDL+).
- ✓ Também incorporou o mecanismo de REDD+, que permite o reconhecimento e o pagamento por resultados das ações de combate ao desmatamento e degradação florestal, sendo fundamental portanto para a implementação das metas brasileiras de combate à mudança do clima, anunciadas em setembro de 2015.

Assegura o desenvolvimento sustentável, a preservação do planeta e as condições de vida de toda a humanidade.

Acordo de Paris que define uma nova fase da luta contra a mudança do clima

O Acordo alcançado - com a decisiva participação do Brasil - guia-se pelos princípios da Convenção de Mudança do Clima e respeita a diferenciação entre países desenvolvidos e em desenvolvimento.

Limita o aumento de temperatura neste século em até 2 graus Celsius, buscando atingir 1,5 grau Celsius.

Prevê (de forma equilibrada) dispositivos de

- ✓ mitigação e adaptação,
- ✓ as necessidades de financiamento,
- ✓ de capacitação nacional e
- ✓ de transferência de tecnologia aos países em

EXEMPLO DE COMITÊ GESTOR EXTERNO



MONITORAMENTO
E
AVALIAÇÃO

METODOLOGIA
E
ESTRUTURAÇÃO

EDUC. AMBIENTAL
E
RESPONSABILIDADE
SOCIAL

Prefeituras Municipais
(Céu Azul e Matelândia)
IBAMA / EMATER
IAP / SEAB / ONG
CEFET E UNIVERSIDADES
COOPERATIVA LAR
MINISTÉRIO PÚBLICO
SINDICATO PATRONAL E RURAL
ADENAN / IMPRENSA
ASSOCIAÇÃO DE MORADORES
REPRES. BOVINOCULTURA
E AVICULTURA

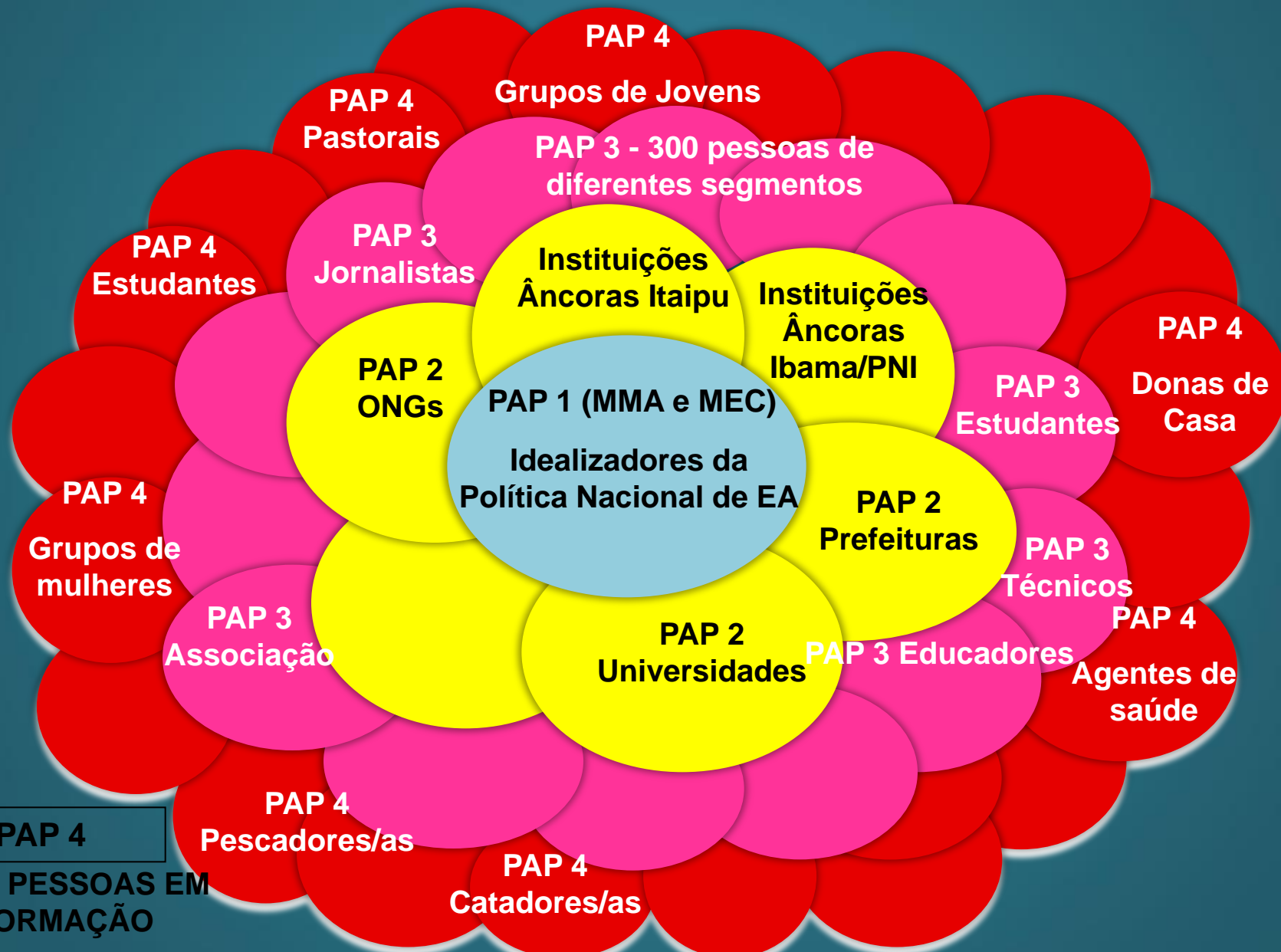
INFORMAÇÃO
E
AVALIAÇÃO
TERRITORIAL

OBRAS
E
INFRA-ESTRUTURA

TECNOLOGIAS
E AÇÕES
AMBIENTAIS

PESQUISA – AÇÃO – PARTICIPANTE (PAP)

Pessoas que Aprendem Participando





**“tua alimentação será a
tua saúde;
tua saúde será a tua
alimentação”**

EDUCAÇÃO AMBIENTAL

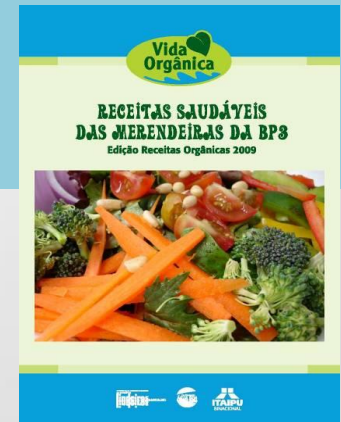
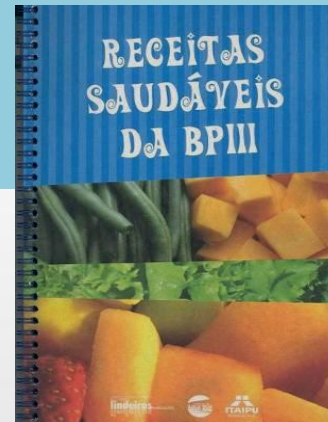


Curso “Alimentação saudável”

Público: Merendeiras e Nutricionistas da BP3



Concurso de Receitas Saudáveis da BP3 - 800 Merendeiras - Resultado: Caderno de Receitas da BP 3





PREMIAÇÕES



PUBLICAÇÃO

**Caderno de
Receitas
Saudáveis das
Merendeiras
da Bacia Hidrog. do
Rio Paraná 3**



RECEITAS SAUDÁVEIS DAS MERENDEIRAS DA BP3

Edição Receitas Orgânicas 2009



PROCESSO DE FORMAÇÃO CONTINUADA PARA NUTRICIONISTAS E COZINHEIRAS

CULTIVANDO SABERES & SABORES

NA BACIA DO RIO PARANÁ 3



CULTIVANDO SAÚDE NA BACIA PR 3

*[plantas medicinais, práticas
saudáveis, cuidando das pessoas]*

**profissionais de saúde (médicos, enfermeiros,
agentes, nutricionistas, pastorais da saúde,
pessoas idosas)**

e formação da

REDE CULTIVANDO SAÚDE





Comercializado com a
Cooperativa LAR



Produção Coletiva
Mandioca Orgânica

153.195 kg no ano de
2011

