



**“Se queremos melhorar o mundo temos que melhorar a nós mesmos. Individual e coletivamente construímos Modelo de Desenvolvimento para a SUSTENTABILIDADE e implementarmos CIDADES e VIDAS SAUDÁVEIS-SUSTENTÁVEIS”**

## **REPONSABILIDADE COMPARTILHADA**

**Governos**

**Sociedades**

**Entidades / ONGs**

**Empresas públicas ou privadas**

**Escolas / Universidades**

**Cidadãos / Cidadãs**

# Itaipu e seu compromisso com a sociedade e a vida no planeta

## PLANEJAMENTO ESTRATÉGICO - MISSÃO



### **Anterior**

**Aproveitamento hidráulico dos recursos hídricos do Rio Paraná, pertencentes em condomínio aos dois países, desde e inclusive o Salto Grande de Sete Quedas, ou Salto de Guaíra, até a foz do Rio Iguaçu**



**Gerar energia elétrica de qualidade, com responsabilidade social e ambiental, impulsionando o desenvolvimento econômico, turístico e tecnológico, sustentável, no Brasil e no Paraguai**  
**Planejamento Estratégico**  
**05.9.2003**



**FOCO: responsabilidade social e ambiental, nova Ética do comportamento empresarial.**

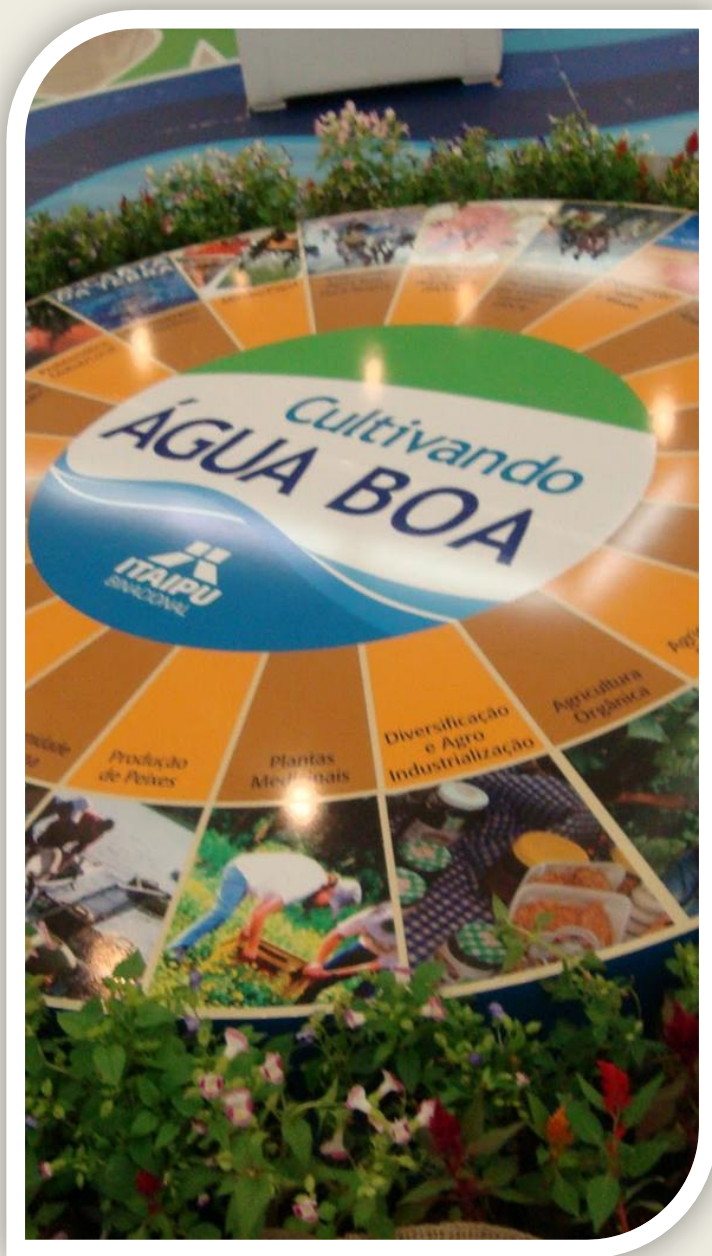


Cultivando  
**ÁGUA BOA**



**COOPERAÇÃO  
INTERATIVIDADE  
INTEGRAÇÃO  
RESPONSABILIDADE  
E SOCIOAMBIENTAL  
SUSTENTABILIDADE**





**20 programas;  
65 ações;  
2.146 parceiros.**

**Implantado na bacia do Rio paraná 3:**

- **8.000 km<sup>2</sup> de área;**
- **1 milhão de Habitantes;**
- **29 Municípios;**
- **194 Microbacias trabalhadas.**

# *Em que atuamos*

## **EM NOVOS MODOS DE:**

- **SER/SENTIR**
- **VIVER**
- **PRODUZIR**
- **CONSUMIR**



# Gestão Participativa

*O papel fundamental dos Comitês Gestores por município e transversais*

*Comitê Gestor  
Municipal*

**29 Municípios**



Hoje são **38 comitês gestores** (29 municipais e 9 de programas), mais de **2.146 organizações parceiras**, envolvendo diretamente mais de **40.000 pessoas**



# Educação Ambiental

Instrumentos inovadores de sensibilização,  
planejamento das ações e integração por microbacia.



## “Oficinas do Futuro”

Metodologia – Paulo Freire





# ETAPAS DE IMPLANTAÇÃO DO PROGRAMA

Em cada microbacia seguimos a mesma metodologia



**Seleção da  
Microbacia**



**Sensibilização da  
Comunidade**



**Formação do  
Comitê Gestor**



**Oficinas do  
Futuro**



**Ajustes de  
Parcerias**



**Pactos das  
Águas**



**Assinatura dos  
Convênios**



**Resultados /  
Ações Avaliações**

# OFICINAS DO FUTURO

262 realizadas

**Muro das  
Lamentações**



**Árvore da  
Esperança**



**Um Caminho  
Adiante**

**Instrumentos de integração e  
comprometimento de toda comunidade  
do município.**



**“Pacto das Águas”**





# CARTA PACTO DAS ÁGUAS

## AGENDA 21 DO PEDAÇO



**Pacto para melhoria da qualidade de vida e das águas**



**59 Pactos**

**20.492**  
**PARTICIPANTES**



# CARTA DA TERRA NOS PACTOS DAS ÁGUAS

## Mística da água



## Mística da terra



## Mística do fogo



## Mística do ar









# ASSINATURA DA CARTA DO PACTO DAS ÁGUAS





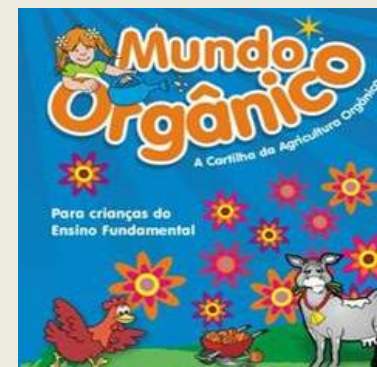
**483**  
**Apresentações do**  
**teatro “A Matita”**



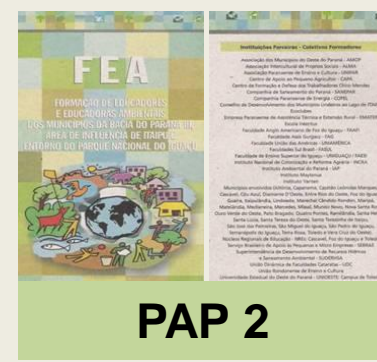
**Mandala**  
**da Sustentabilidade**  
**& EA**



**3.069**  
**Pessoas atendidas no**  
**Ecomuseu e**  
**Refúgio/ano**



**135.000**  
**Alunos**  
**beneficiados**  
**com a Cartilha**



**PAP 2**



**LINHA ECOLÓGICA**

**mais de**  
**19.400**  
**Protagonist**  
**as em EA na**  
**BP 3**



**COLETIVO**  
**EDUCADOR**  
**MUNICIPAL**





# Monitoramento e Avaliação Ambiental

Capacitação da população local no monitoramento da qualidade da água à partir da identificação de organismos aquáticos



657 voluntários  
50 microbacias monitoradas



Laboratório Ambiental



# PROGRAMA PARTICIPATIVO DE AVALIAÇÃO INTEGRADA E MONITORAMENTO DA QUALIDADE DA ÁGUA

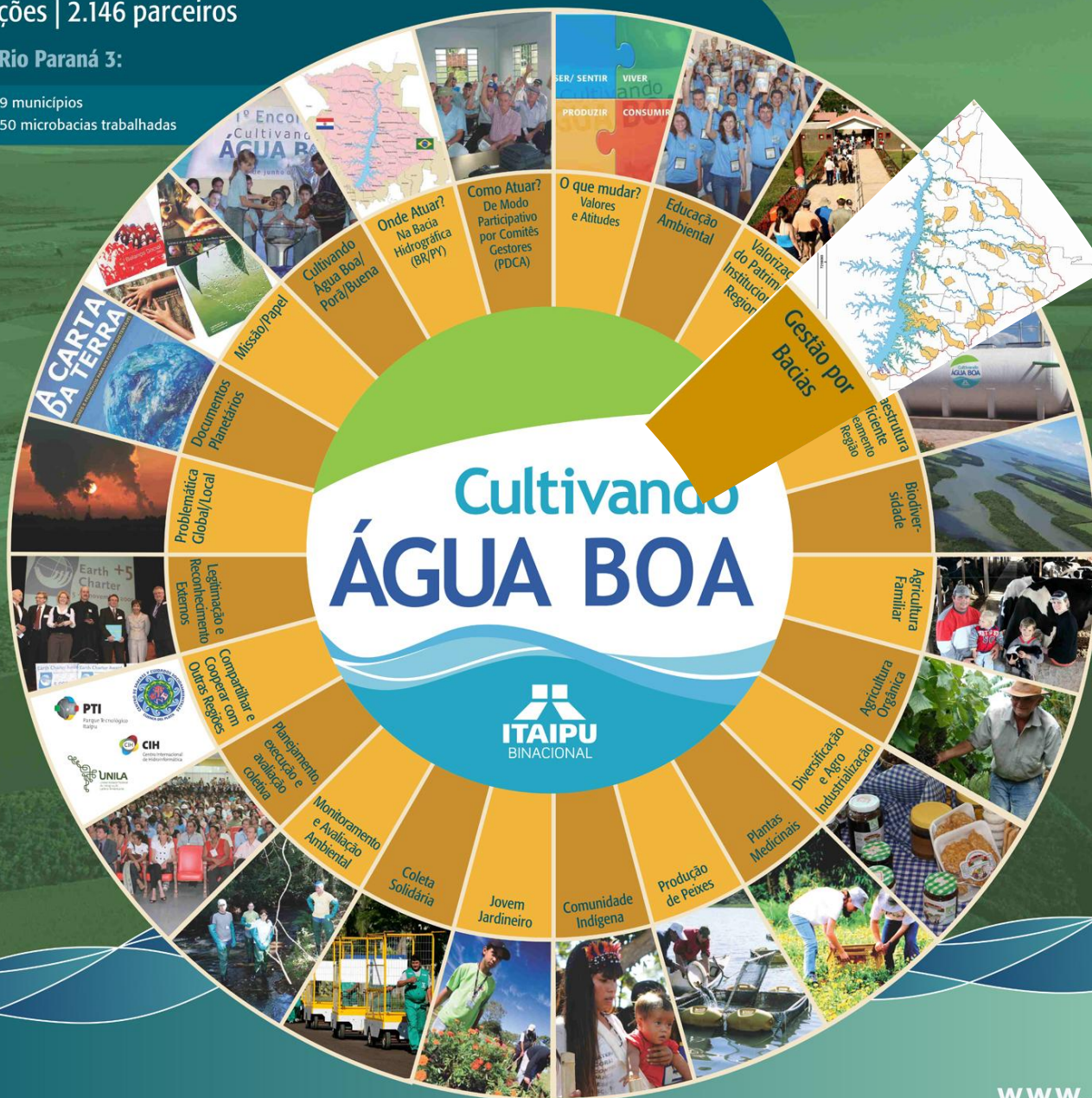




20 programas | 65 ações | 2.146 parceiros

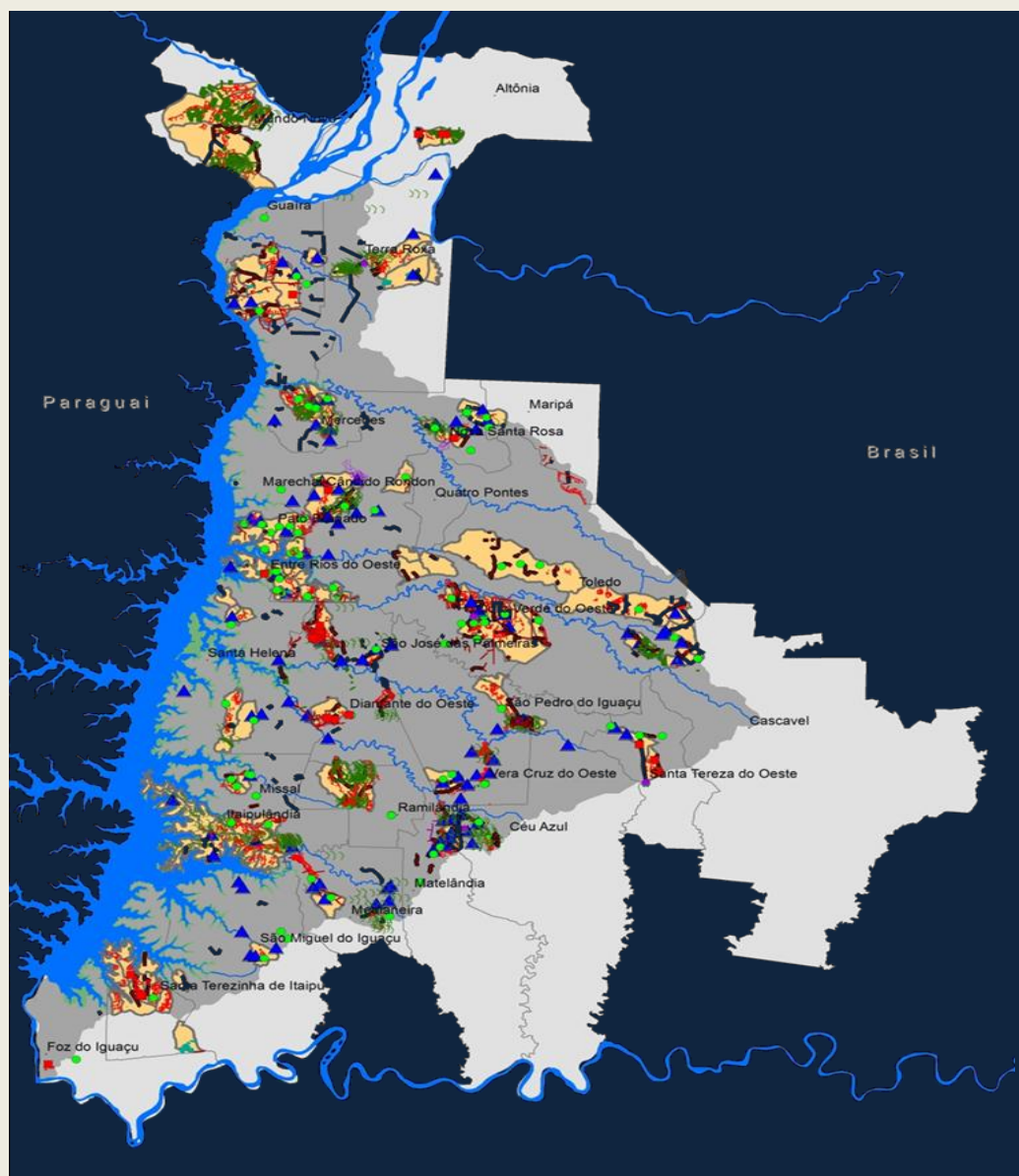
Implantado na bacia do Rio Paraná 3:

- 8.000 km<sup>2</sup> de área
- 29 municípios
- 1 milhão de habitantes
- 150 microbacias trabalhadas



# Gestão por Bacias Hidrográficas

**Resultados alcançados  
2003 a 2012**



## Quantidades de Ações Implantadas

- 1.322 km de Cercas p/ Isolamento de Mata Ciliar
- 20.042 ha de Conservação de Solos
- 165 un. de Distribuidores de Dejetos
- 158 un. de Abastecedouros Comunitários
- 881 km de Cascalhamento de Estradas
- 694 km de Adequação de Estradas
- 2.840 h de Horas Máquina/Recuperação de Voçorocas
- 46 km de Calçamento Polidétrico
- 7 un. de Terraceadores

## Legenda

- Bacias Hidrográficas Trabalhadas
- Principais Cursos d'Água
- Massas D'Água
- Faixa de Proteção
- Reservatório de Itaipu
- Bacia Paraná 3
- Limites Municipais

**197 Microbacias  
Trabalhadas**

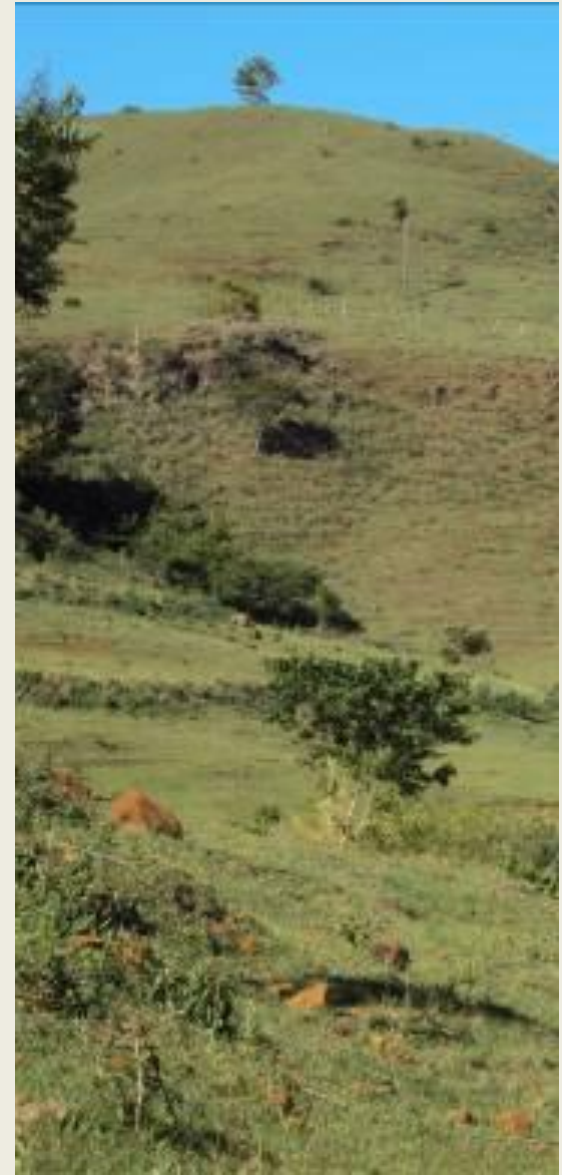
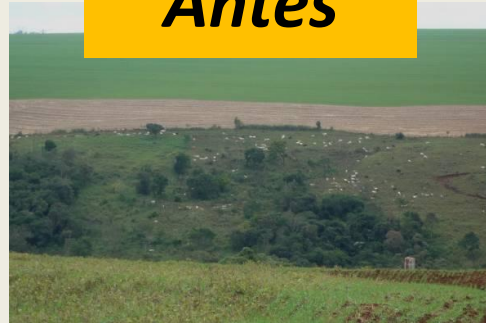
**Área: 1.815 km<sup>2</sup>  
181.502 ha**



# Conservação de solos



***Antes***





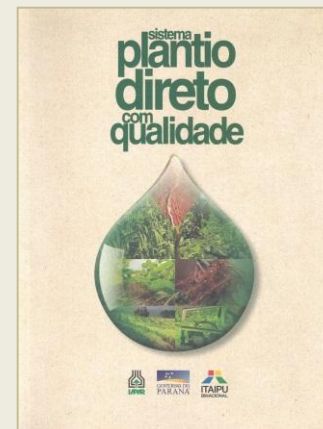
*Depois*





# Plantio direto com qualidade

90% da produção de grãos da BP 3



***Promovendo a Qualificação no  
Plantio Direto***

***Convênio com a Federação de Plantio  
Direto qualificando 226 propriedades  
em 5 bacias piloto***





# Abastecedouros: 158





***Antes***



***Depois***

**Distribuidores de dejetos 184 unidades**





*Adequação e Cascalhamento de estradas*

**Antes**





*Adequação e Cascalhamento de estradas*

***Depois***



**Mais de 1.731 km de Estradas  
adequadas/ cascalhadas**

# Cercas para mata ciliar



***Antes***

Agosto/2006

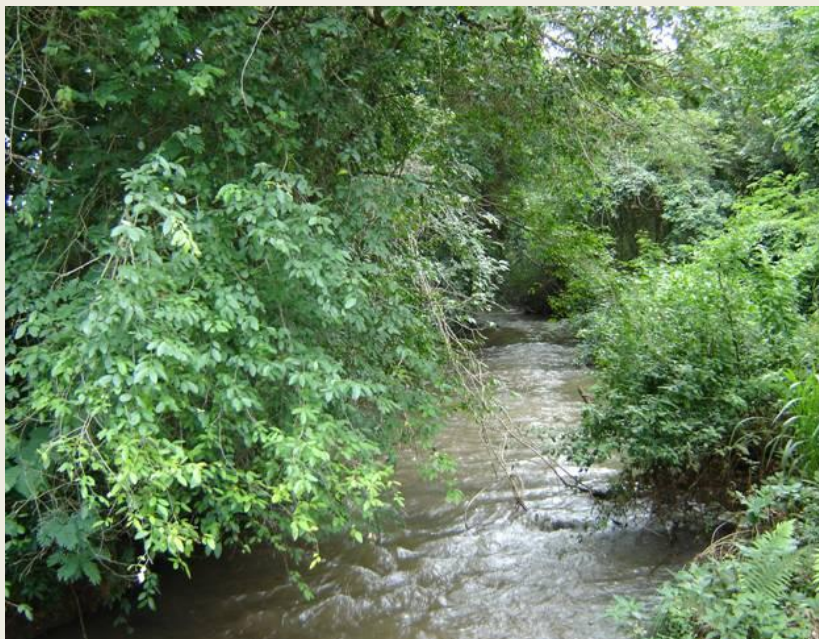
Área ocupada  
pela agricultura





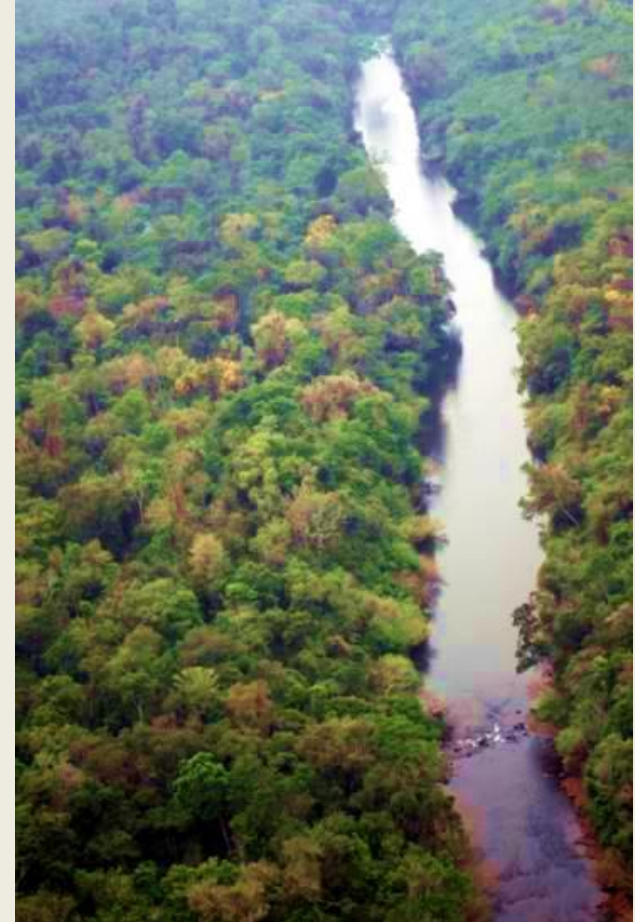
# Cercas para mata ciliar 1.322 km

*Depois*





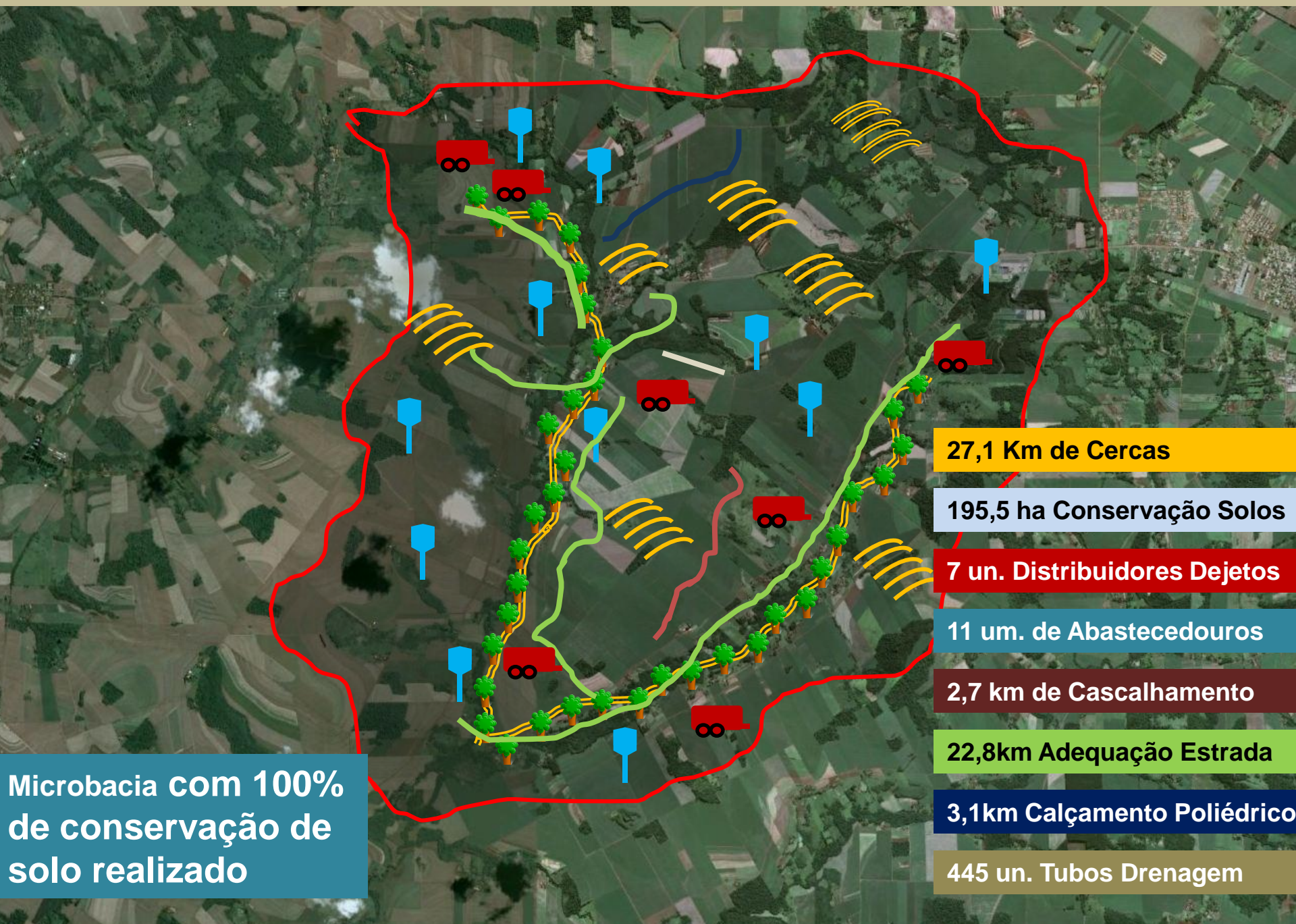
# Mata ciliar



**732.863,16t de sequestro de carbono / ano**



# Bacia Hidrográfica do Curvado 8.000 ha



# Programa Cidades Sustentáveis e Cultivando Água Boa



PROGRAMA  
CIDADES  
SUSTENTÁVEIS





## IMPLANTADO NA BACIA DO PARANÁ 3

- 8000 km<sup>2</sup> de área inclusa
- 1 milhão de habitantes
- 29 municípios inclusos
- 70 microbacias recuperadas

**2.146 parceiros**

# Cultivando ÁGUA BOA



Integração  
que gera energia  
e desenvolvimento



## 12 Eixos da Plataforma Cidades Sustentáveis

1. Governança
2. Bens Naturais Comuns
3. Equidade, Justiça Social e Cultura de Paz
4. Gestão Local para a Sustentabilidade
5. Planejamento e Desenho Urbano
6. Cultura para a Sustentabilidade
7. Educação para a Sustentabilidade e Qualidade de Vida
8. Economia Local Dinâmica, Criativa e Sustentável
9. Consumo Responsável e Opções de Estilo de Vida
10. Melhor Mobilidade, Menos Tráfego
11. Ação Local para a Saúde
12. Do Local para o Global





# 1 - Governança

**“Fortalecer os processos de decisão com a promoção dos instrumentos da democracia participativa”**

*Participação comunitária nos processos de decisão, monitoramento e avaliação*

***Encontros Cultivando Água Boa***  
***Comitês Gestores***



## 2 - Bens Naturais Comuns

**“Assumir plenamente as responsabilidades para proteger, preservar e assegurar o acesso equilibrado aos bens naturais comuns”**

*Melhorar a qualidade da água, poupar e usá-la de uma forma eficiente*

*Proteger, regenerar e aumentar a biodiversidade, ampliar as áreas naturais protegidas*

*Melhorar a qualidade do solo, preservar terrenos ecologicamente produtivos e promover a agricultura e o reflorestamento sustentáveis*

**Gestão por Bacias Hidrográficas**

**Desenvolvimento Rural Sustentável**

**Biodiversidade, Nosso Patrimônio**

**Educação Ambiental – (implantação de cisternas)**





## 3 - Equidade, Justiça Social e Cultura de Paz

**“Promover comunidades inclusivas e solidárias”**

*Prevenção e erradicação da pobreza*

*Assegurar o acesso às oportunidades de emprego*

*Inclusão social, igualdade de gênero*

*Promover a Cultura de Paz*

**Educação Ambiental**

**Coleta Solidária**

**Produção de Peixes em Nossas Águas**

**Jovem Jardineiro**

**Ava Guarani – (destaque) implantação de infra-estrutura**



## 4 – Gestão Local para a Sustentabilidade

**“Implementar uma gestão eficiente que envolva as etapas de planejamento, execução e avaliação”**

*Reforçar os processos de Agenda 21*

*Desenvolvimento Sustentável Local*

**Educação Ambiental**  
**Desenvolvimento Rural Sustentável**





## 5 -Planejamento e Desenho Urbano

“Reconhecer o papel estratégico do planejamento e do desenho urbano na abordagem das questões ambientais, sociais, econômicas, culturais e da saúde, para benefício de todos”

*Construções sustentáveis*

**Infraestrutura Eficiente**

**Bioarquitetura**



## 6 - Cultura para a Sustentabilidade

**“Desenvolver políticas culturais que respeitem e valorizem a diversidade cultural, o pluralismo e a defesa do patrimônio natural, construído e imaterial, ao mesmo tempo em que promovam a preservação da memória e a transmissão das heranças naturais, culturais e artísticas, assim como incentivem uma visão aberta de cultura, em que valores solidários, simbólicos e transculturais estejam ancorados em práticas dialógicas, participativas e sustentáveis”**

*Construir amplo diálogo social*

*Promoção de práticas que religuem o ser humano à natureza*

*Cultura do humanismo com preceitos da sustentabilidade*

*Preservação das tradições culturais populares*

**Educação Ambiental**

**Sustentabilidade das Comunidades Indígenas**

**Valorização do Patrimônio Institucional e Regional**

**Centro de Saberes e Cuidados Socioambientais da Bacia do Prata**





## 7 - Educação para a Sustentabilidade e Qualidade de Vida

**“Integrar na educação formal e não formal valores e habilidades para um modo de vida sustentável e saudável”**

***Oportunidades educativas para o exercício o papel protagonista no desenvolvimento sustentável local e regional***

***Educação ética, baseada em valores***

***Mudanças culturais necessárias à sustentabilidade***

# Educação Ambiental



## 8 – Economia Local Dinâmica, Criativa e Sustentável

**“Apoiar e criar as condições para uma economia local dinâmica e criativa, que garanta o acesso ao emprego sem prejudicar o ambiente”**

***Estimular e apoiar o emprego local***

***Contratação de aprendizes***

***Turismo local sustentável***

**Desenvolvimento Rural Sustentável**

**Turismo Rural / PAA / Agroindústrias**

**PIIT – Itaipu Binacional**





## 9 – Consumo Responsável e Opções de Estilo de Vida

**“Adotar e proporcionar o uso responsável e eficiente dos recursos e incentivar um padrão de produção e consumo sustentáveis”**

*Evitar e reduzir resíduos*

*Reutilização, reciclagem, inclusão social de catadores*

*Promoção da produção e consumo sustentáveis*

*Rótulos ambientais, produtos orgânicos, comércio justo*

**Educação Ambiental**

**Cursos Consumo Consciente**

**Desenvolvimento Rural Sustentável**

**Coleta Solidária**



## 10 – Melhor Mobilidade, Menos Tráfego

**“Promover a mobilidade sustentável, reconhecendo a interdependência entre os transportes, a saúde, o ambiente e o direito à saúde”**

*Veículos menos poluentes*

*Diminuição de impactos causados pelos veículos*

**Programas da Itaipu Binacional:**

**Veículo Elétrico**

**Uso de biocombustíveis**





# 11 – Ação Local para a Saúde

**“Proteger e promover a saúde e o bem-estar dos nossos cidadãos”**

*Ações integradas na promoção da saúde pública*

**Plantas Medicinais**

**Saúde na Fronteira – Itaipu Binacional**



## 12 – Do Local para o Global

**“Assumir as responsabilidades globais pela paz, justiça, equidade, desenvolvimento sustentável, proteção ao clima e à biodiversidade”**

*Minimização de alterações climáticas*

*Menor emissão de GEE*

*Reduzir o impacto no ambiente global*

*Resposta local aos problemas globais*

**Gestão por Bacias Hidrográficas**

**“Cultivando Água Boa e a interface de seus programas”**





# Os 29 municípios da Bacia do Paraná 3

ENGAJADOS NO **PROGRAMA  
CIDADES SUSTENTÁVEIS**



Encontro de Lideranças Políticas e Empresariais - CAB 2011



Encontro de Lideranças Políticas e Empresariais - CAB 2011



Assinatura Carta Compromisso Cidades Sustentáveis - 2012



Candidatos a prefeito que assinaram a Carta Compromisso Cidades Sustentáveis 2012



Prefeitos eleitos e reeleitos que aderiram ao Programa Cidades Sustentáveis



Encontro com prefeitos eleitos da BP3

[www.itaipu.gov.br](http://www.itaipu.gov.br)

NOSSA  
REDE  
DE SAO PAULO

Rede Social Brasileira  
por Cidades Justas e  
Sustentáveis

INSTITUTO  
ETHOS  
DE EMPRESAS E INOVACAO SOCIAL

PROGRAMA  
CIDADES  
SUSTENTÁVEIS

ITAIPU  
BINACIONAL

# Encontro de Lideranças Empresariais e Políticas para a Sustentabilidade

## CAB Rumor à Rio +20 nov2011

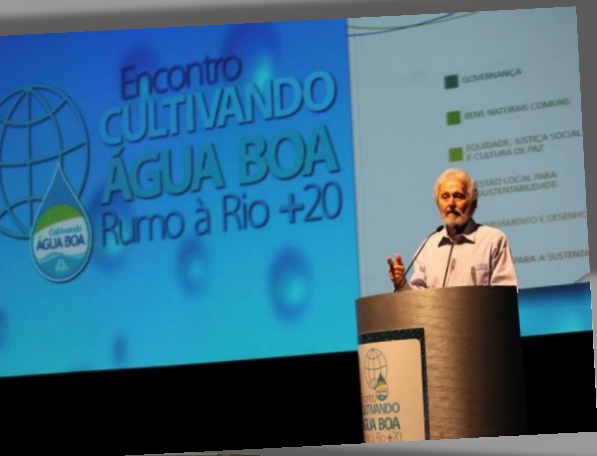


**Apresentação do programa Cidades Sustentáveis a  
representantes da Bacia Hidrográfica do Paraná 3  
no CAB 2011**











# ***Candidatos da região Oeste se comprometem com a sustentabilidade***



**44 candidatos a prefeito de 27 municípios do Oeste do Paraná e 28 presidentes de partidos assinaram a Carta-Compromisso de adesão ao Programa Cidades Sustentáveis**

**Os candidatos assinaram uma carta-compromisso de apoio ao programa – uma iniciativa promovida em parceria entre o Instituto Ethos, a Rede Nossa São Paulo e a Rede Social Brasileira por Cidades Justas e Sustentáveis.**

# *Candidatos da região Oeste se comprometem com a sustentabilidade*





## *Prefeitos do oeste que aderiram ao Programa Cidades Sustentáveis*



“Fazemos parte do Cultivando Água Boa e estamos engajados no tema cidades sustentáveis”, diz Jucerlei Sotoriva Prefeito de Santa Helena e presidente do Conselho de Desenvolvimento dos Municípios Lindeiros

## ***Fórum Social Mundial Temático 2013 (FSMT)***

A experiência do Programa Cultivando Água Boa (CAB) e a sua conexão com o Programa Cidades Sustentáveis, rede que integra municípios de todo o País, foram debatidas na Câmara de Vereadores de Porto Alegre (RS), durante o seminário Legislativos Municipais e sua Articulação por Cidades Sustentáveis.



O seminário reuniu lideranças políticas e da sociedade civil e o idealizador do Fórum Social Mundial e coordenador do Programa Cidades Sustentáveis, Oded Grajew.





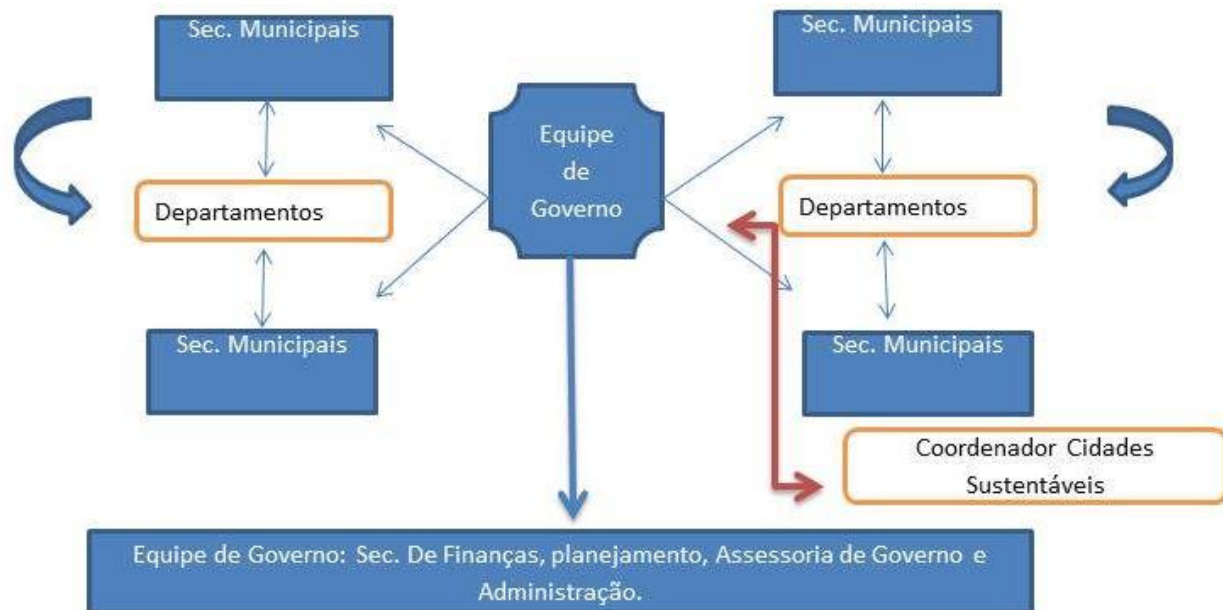
Próximos passos do programa no País:

- manter atualizados os dados do Observatório Brasil Sustentável
- premiar em 2014 a cidade brasileira que apresentar os melhores índices e práticas sustentáveis
- fornecer material para formação dos gestores do programa
- oferecer cursos para os gestores públicos municipais



PROGRAMA  
CIDADES  
SUSTENTÁVEIS

# Observatório







**Muito obrigado!**