

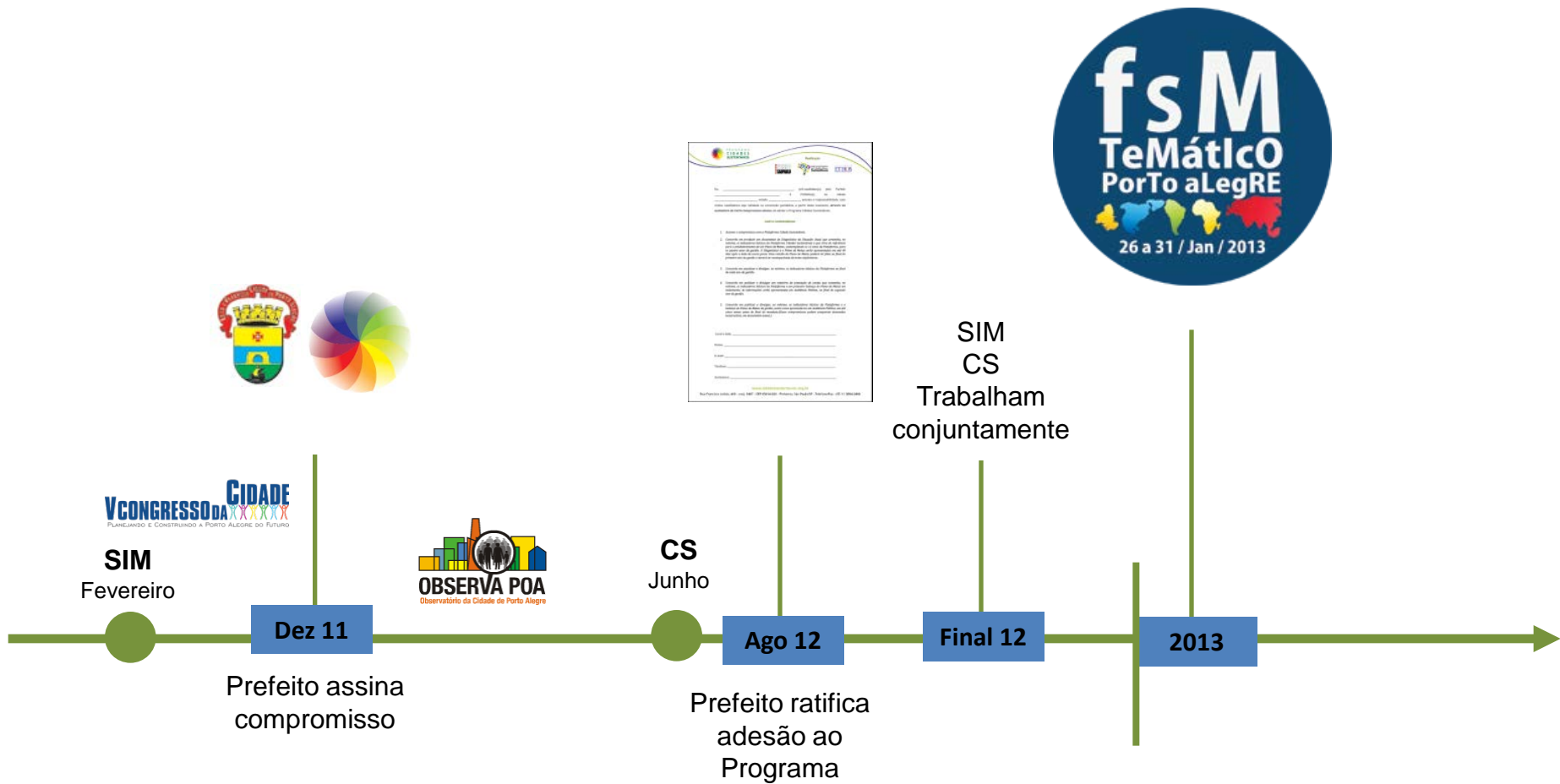


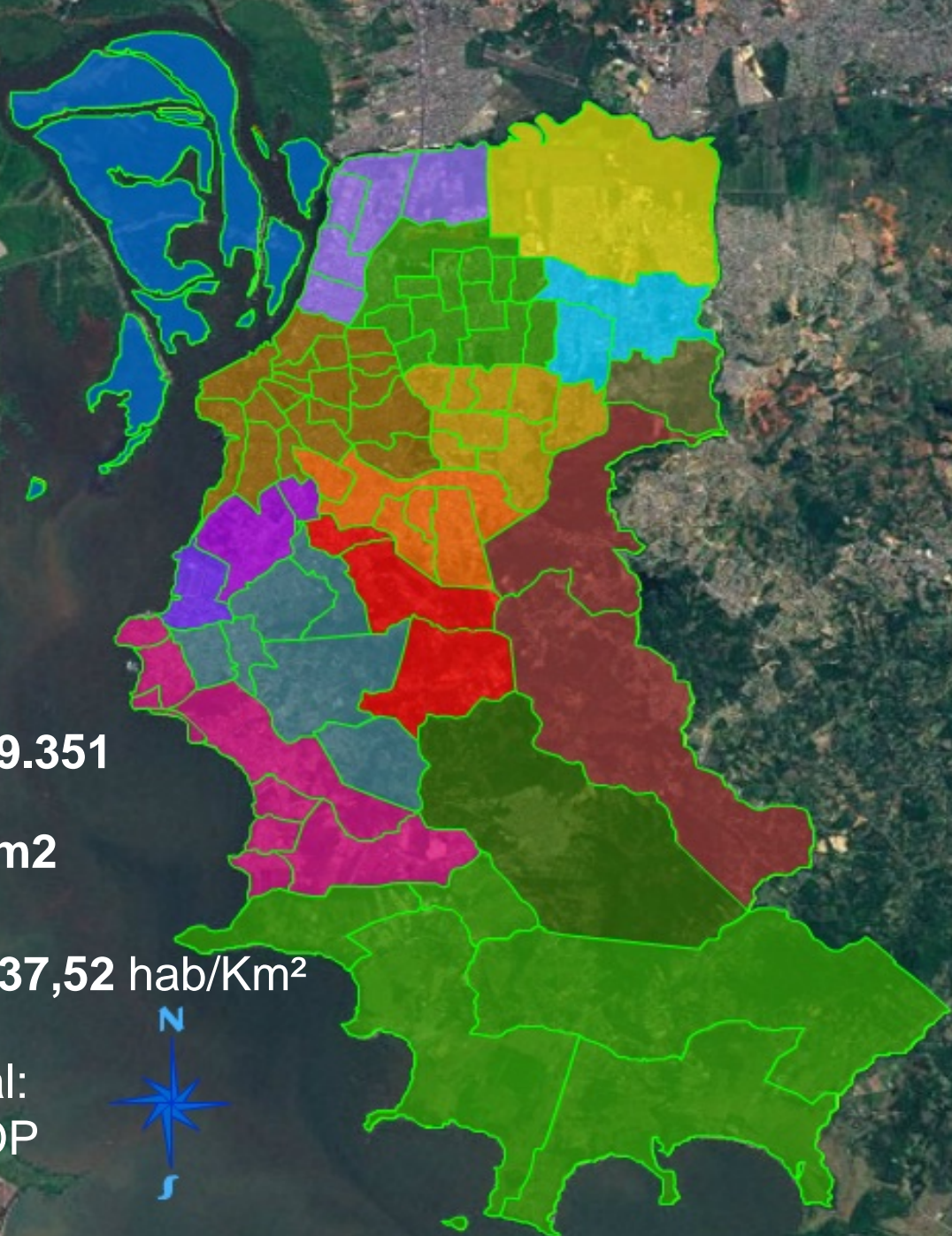
A experiência da Prefeitura de Porto Alegre no levantamento dos indicadores do programa Cidades Sustentáveis



**Prefeitura de
Porto Alegre**







População :1.409.351

Área: 496,684 km2

Densidade: 2.837,52 hab/Km²

**Divisão Territorial:
17 Regiões do OP
83 Bairros**



ORGANIZAÇÃO DA INFORMAÇÃO

ObservaPOA

SIM

CS

Órgãos
Municipais

ObservaPOA

Observatório de Porto Alegre

www.observapoa.com.br

Democratizar informações sobre a cidade

Contribuir para o fortalecimento da participação cidadã na gestão da cidade.

OBSERVA POA
Observatório da Cidade de Porto Alegre

Observatório A Cidade Indicadores Mapas Rede Participação Social Estudos e Pesquisas Links Notícias

Procure no OBSERVAPOA

1
2
3
4
5

Porto Alegre em Análise

Acompanhe aqui séries históricas dos indicadores nas regiões e bairros e compare os indicadores entre os territórios.

Porto Alegre e seus Territórios

Encontre aqui os indicadores, a história e a localização de cada bairro ou Região do Orçamento Participativo.

Região:
Selecione...

Bairro:
Selecione...

A regionalização adotada neste site é a aprovada pelo Conselho do Orçamento Participativo em 1997, conforme com o Plano Diretor (PROPLA, LC 404/97).

AMPLIAR / REDUZIR

Orçamento Participativo Censo Demográfico 2010 Índice de Desenvolvimento Humano Governança Local Cidadania Sustentável

O Orçamento Participativo (OP) desde 1989 consiste em um processo dinâmico de decisão da população sobre as prioridades de investimentos da Prefeitura Municipal de Porto Alegre. Instrumento político que assegure a participação direta da população na definição das prioridades do orçamento público surgindo como resposta aos limites da democracia representativa, combinando características desta com outras da democracia direta, modernizando a relação entre o Estado e a sociedade através de um novo modelo de gestão democrática.

Site oficial do Orçamento Participativo.

Execução das obras e dos serviços decididos pela população através do OP desde 1990.

Mapas das Demandas do PI 2012 das 17 Regiões do Orçamento Participativo da cidade.

Planos de Investimento do Orçamento Participativo - de 1992 a 2012 - Em Breve

Porto Alegre em Análise

Bussola de Desenvolvimento

Acompanhe aqui como anda o desenvolvimento dos territórios da cidade.

Mapas Temáticos

Veja em mapas a localização dos serviços e equipamentos públicos conjugados com os indicadores por bairro ou região do orçamento participativo.

SIM – Sistema de Informações Municipais

Decreto nº 16.966, de 17/02/2011

DIÁRIO OFICIAL DE PORTO ALEGRE – Edição 3996 – Sexta-feira, 04 de março de 2011

3

pelo presente Decreto, fica adstrita à vigência do respectivo Convênio para a execução do Programa Telecentro, da Secretaria Municipal de Direitos Humanos e Segurança Urbana (SMCHSU).

Art. 4º Este Decreto entra em vigor na data de sua publicação.

PREFEITURA MUNICIPAL DE PORTO ALEGRE, 16 de fevereiro de 2011.

José Fortunati,
Prefeito.

Nereu D'Ávila,
Secretário Municipal de Direitos Humanos e
Segurança Urbana.

Registre-se e publique-se.

Newton Baggio,
Secretário Municipal de Gestão e Acompanhamento Estratégico.

DECRETO Nº 16.966, de 17 de fevereiro de 2011.

Institui o Sistema de Informações Municipais (SIM), da Prefeitura Municipal de Porto Alegre (PMPA), estabelece sua coordenação e gestão, e determina o fornecimento de informações a pelos órgãos da PMPA.

O PREFEITO MUNICIPAL DE PORTO ALEGRE, no uso das atribuições que lhe confere o artigo 94, incisos II e IV, da Lei Orgânica do Município,

DECRETA:

Art. 1º Fica instituído o Sistema de Informações Municipais (SIM), da Prefeitura Municipal de Porto Alegre (PMPA), com o objetivo de constituir um banco de dados com informações dos serviços prestados pela Administração Municipal, bem como de indicações socioeconômicas gerados pelos órgãos públicos municipais, por bairros e regiões da cidade, e de disponibilizar as informações no Observatório da Cidade de Porto Alegre (OBSERVAPOA).

Art. 2º O SIM, da PMPA, será coordenado pela Gerência de Informações Socioeconômicas (GIS), da Secretaria Municipal de Coordenação Política e Governança Local (SMCPGL), tendo um Comitê Gestor, a ser designado pelo Prefeito Municipal, com a participação de representantes dos seguintes órgãos:

I – Gabinete de Planejamento Estratégico (GPE), do Gabinete do Prefeito (GP);

II – Secretaria do Planejamento Municipal (SPM);

III – Companhia de Processamento de Dados do Município de Porto Alegre (PROCEMPA);

IV – Gabinete de Programação Orçamentária (GPO), do GP;

V – Secretaria Municipal de Fazenda (SMF);

VI – Secretaria Municipal de Administração (SMA);

VII – Secretaria Municipal de Gestão e Acompanhamento Estratégico (SMGAE);

VIII – Gabinete de Inovação Tecnológica (INOVAPOA), do GP; e

IX – Secretaria Municipal de Coordenação Política e Governança Local (SMCPGL).

§ 1º O Comitê Gestor será responsável por estabelecer o processo de organização e formatação dos dados e informações a serem disponibilizados pelos órgãos da PMPA, para inclusão no banco de dados, restando ao art. 1º deste Decreto.

§ 2º Os dados e informações organizados pelo Comitê Gestor serão disponibilizados gratuitamente à comunidade, através de sites na Internet, do OBSERVAPOA.

Art. 3º Os órgãos municipais deverão fornecer as informações, segundo o processo estabelecido pelo Comitê Gestor.

Parágrafo Único. Deve ser indicado, anualmente, por cada órgão, 2 (dois) representantes, sendo 1 (um) titular e 1 (um) suplente, a ser aprovados pela organização das informações, e informados de seus nomes ao Comitê Gestor, de que trata o art. 2º deste Decreto.

Art. 4º Este Decreto entra em vigor na data de sua publicação.

PREFEITURA MUNICIPAL DE PORTO ALEGRE, 17 de fevereiro de 2011.

José Fortunati,
Prefeito.

Cácer Suzatto,
Secretário Municipal de Coordenação Política e
Governança Local.

Registre-se e publique-se.

Newton Baggio,
Secretário Municipal de Gestão e Acompanhamento Estratégico.

DECRETO Nº 16.966, de 16 de fevereiro de 2011.

Abre créditos suplementares no Executivo Municipal, no valor de R\$ 1.731.797,00.

O PREFEITO MUNICIPAL DE PORTO ALEGRE, em conformidade com o que dispõem os artigos "A", "D" e "T" do inciso I do artigo 3º da Lei nº 11.025, de 30 de dezembro de 2010,

DECRETA:

Art. 1º Fica aberto créditos suplementares, de acordo com o demonstrativo a baixo, que expõem as classificações orçamentárias dos créditos, bem como seus respectivos recursos:

PROGRAMA 139 - Gestão Urbana

Orçamento: 165.010.003.139 - 2014 - SECRETARIA PÚBLICA DO CENTRAL - RUMERADO
Órgão Gestor - SMC (RUMERADO)

OBJETIVO

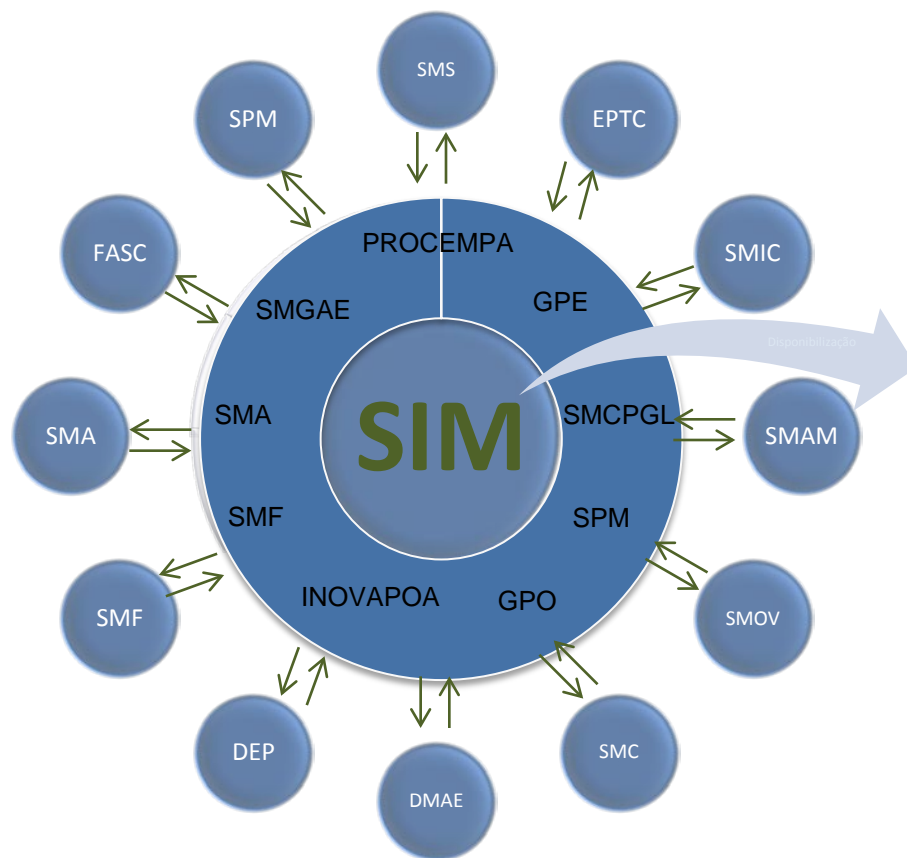
Constituir um banco de dados com informações dos serviços prestados pela Administração Municipal, bem como de indicadores socioeconômicos gerados pelos órgãos públicos municipais, por bairros e regiões da cidade, e de disponibilizar as informações no Observatório da Cidade de Porto Alegre (OBSERVAPOA).

Comitê Gestor

É o responsável por estabelecer o processo de organização e formatação dos dados e informações a serem disponibilizadas pelos órgãos da PMPA, para inclusão no banco de dados.

Representantes Secretarias

Dois: 1 Titular e 1 Suplente



OBSERVA POA
Observatório de Gestão de Porto Alegre

Observatório A Cidade Indicadores Mapas Estudos e Pesquisas Democracia Participativa Links Notícias

Procure no OBSERVAPOA

Receba o boletim do ObservaPOA

Porto Alegre em Análise
Acompanhe aqui séries históricas dos indicadores nas regiões e bairros e compare os indicadores entre os territórios.

Porto Alegre e seus Territórios
Encontre aqui os indicadores, a história e a localização de cada bairro ou Região do Orçamento Participativo.

Região: Seleccione
Bairro: Seleccione

*A regionalização adotada neste site é a aprovada pelo Conselho do Orçamento Participativo em 1997, compatível com o Plano Diretor (PPDMA, LC 43/99).

Bussola de Desenvolvimento
Acompanhe aqui como anda o desenvolvimento dos territórios da cidade.



COMITÊ DE SUSTENTABILIDADE

Objetivo

Unir os órgãos da Prefeitura para pensar, de forma transversal, em projetos e atividades que visem à inserção da responsabilidade socioambiental e da sustentabilidade em todas as esferas da administração pública.

Metas

Sensibilizar gestores e servidores para as questões socioambientais;
Promover ações que visem à economia de recursos e redução de gastos
Contribuir para a revisão dos padrões de produção e consumo na adoção
de novos referenciais;
Estabelecer indicadores de sustentabilidade.



Órgãos Municipais

26 Secretarias

06 Departamentos

04 Empresas

PORTAL TRANSPARÊNCIA Porto Alegre

Prefeitura de Porto Alegre

Secretarias ▾ Departamentos ▾ Empresas ▾ Serviços ▾

Obras e serviços na cidade até o dia 1º de fevereiro

Cidade ▾ Cidadão ▾ Estudante ▾ Turista ▾ Empreendedor ▾ Servidor ▾

Força-tarefa incrementa fiscalização em casas de entretenimento

Uma série de novas medidas está sendo adotada para tranquilizar frequentadores e moradores vizinhos de casas noturnas de entretenimento em Porto Alegre. A prefeitura constituiu uma força-tarefa para intensificar sua rotina de fiscalização e revisar se as normas de segurança necessárias para esses estabelecimentos estão sendo cumpridas. A equipe é formada por técnicos de três secretarias municipais: do Urbanismo, da Produção, Indústria e Comércio e do Meio Ambiente. A vitória de caráter... [Leia Mais]

Reunido definiu que serão revividas normas de segurança

Todas as Notícias | **Serviços Municipais** | Fale Conosco

28/01/2013 - 18:57
EPTC divulga esquema de trânsito para Grêmio e LDU na Arena

28/01/2013 - 18:56
Carnaval: venda de ingressos será nesta terça e quarta-feira

28/01/2013 - 18:53
TV Prefeitura transmite ao vivo eventos do Fórum Social

28/01/2013 - 18:44 **Domingo no Campo é opção de lazer no Carnaval**

28/01/2013 - 18:40
Alterada programação do Seminário de Direitos Humanos e Segurança

28/01/2013 - 18:23 **Fórum Social: pescadores tiram lixo do Guaíba**

[+] Ver todas as notícias

www.portoalegre.travel Portal do Turista

HOSSA PORTO ALEGRE

flickr Prefeitura POA

RSS Feed da Prefeitura de Porto Alegre.

twitter

Porto Alegre Móvel
www.portoalegre.rs.gov.br

Prefeitura Municipal de Porto Alegre - Praça Montevideo, 10 - Rio Grande do Sul - Brasil - CEP 91101-170

FUNDAMENTOS

Territorialização

base comum

Evitar re-trabalho

Integração, articulação, interoperabilidade

Metadado

Conceito, responsável, metodologia de coleta e construção do dado, fonte da informação

Periodicidade

Sistematização e atualização

DINÂMICA

Reuniões Temáticas:

- Indicadores do Programa Cidades Sustentáveis;
- Indicadores já disponibilizados;
- Verificação da viabilidade;
- Delimitação de tarefas e responsabilidades.

RESULTADOS

- Integração e articulação entre os diversos setores da administração municipal
- Definição de metodologia da coleta e construção do dado
- Sistematização e periodicidade da atualização da informação
- 42 indicadores do Programa Cidades Sustentáveis = diagnóstico, base para elaboração das metas

Lista de Indicadores publicados: 42




www.observapoa.com.br

<http://portoalegremanalise.procempa.com.br/?modulo=regioes&p=1,17,0>

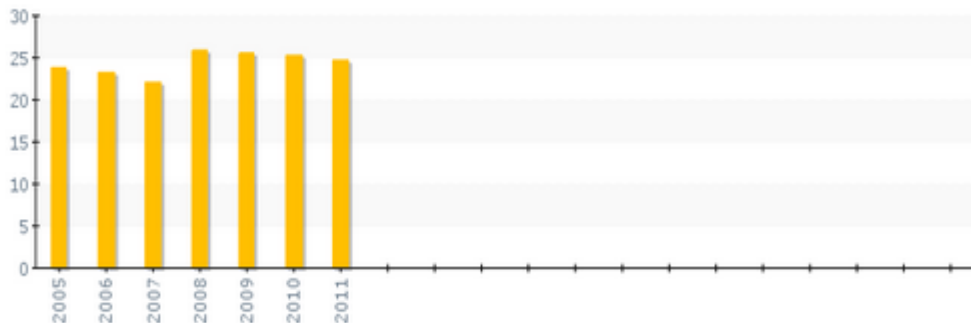
▶ Acesso à internet nas escolas do ensino fundamental e médio	C3
▶ Área verde por habitante	C3
▶ Atropelamentos	C3
▶ Baixo peso ao nascer	C3
▶ Ciclovias exclusivas	C3
▶ Consumo médio de água	C3
▶ Corredores exclusivos de ônibus	C3
▶ Demanda atendida de vagas em pré-escolas municipais	C3
▶ Domicílios em área de moradia precária	C3
▶ Esgoto adequado	C3
▶ Esgoto que não recebe nenhum tipo de tratamento	C3
▶ Frota de ônibus com acessibilidade para pessoas com deficiência	C3
▶ Gravidez na adolescência	C3
▶ Homicídio	C3
▶ Homicídio juvenil masculino	C3
▶ IDEB - anos finais	C3
▶ IDEB - anos iniciais	C3
▶ Leitos hospitalares	C3
▶ Mortalidade infantil de menores de 1 ano	C3
▶ Mortalidade Materna	C3
▶ Morte de ocupantes de motocicleta	C3
▶ Mortes com automóvel	C3
▶ Mortes com bicicleta	C3
▶ Mortes no Trânsito	C3

Porcentagem de perda de água no sistema de abastecimento.

Obs.: Este indicador pertence originalmente ao tema Infraestrutura, mas também se relaciona com o tema Cidades Sustentáveis.

-  Indicador exclusivo da cidade
-  Imprimir o indicador e download
-  Copiar URL do indicador

Porto Alegre em Análise - Sistema de gestão e análise de indicadores
Cidade Porto Alegre - Perda de água tratada



Ano	Valor do indicador	Valor absoluto	Evolução no período	Evolução na gestão	...
Gestão 2005 a 2008					
2005	23,82
2006	23,24	...	diminuiu 2,43%
2007	22,08	...	diminuiu 4,99%
2008	25,89	...	aumentou 17,26%
Gestão 2009 a 2012					
2009	25,57	...	diminuiu 1,24%	diminui 1,24%	...
2010	25,28	...	diminuiu 1,13%	diminui 2,36%	...
2011	24,71	...	diminuiu 2,25%	diminui 4,56%	...

Unidade do indicador:

Evolução no período: Variação percentual relativa ao resultado da avaliação anterior.

Evolução na gestão: Variação percentual relativa ao último ano da gestão anterior

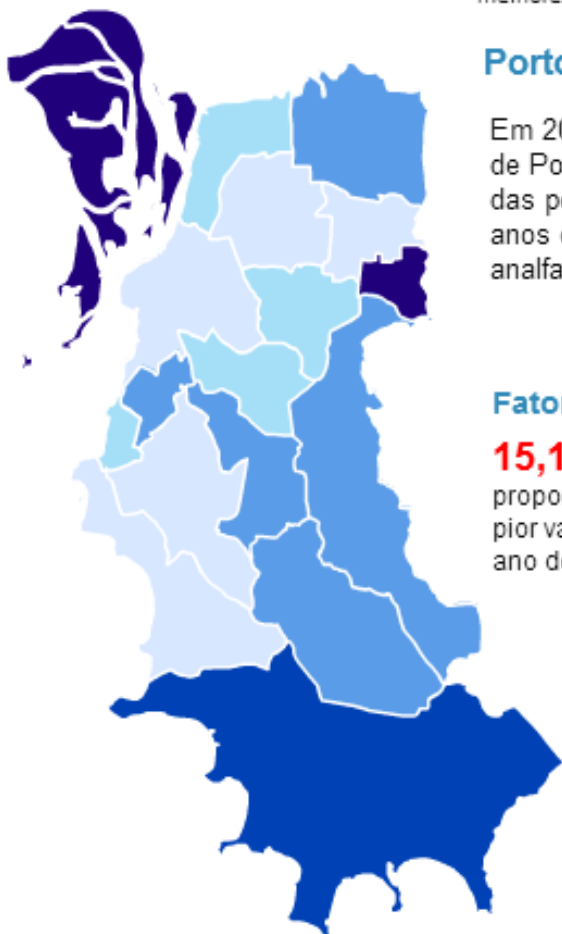
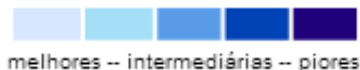
Fonte: Coordenação de Planejamento - SIGDMAE /DMAE

Séries Históricas dos indicadores

Evolução no período

Taxa de analfabetismo

Regiões de Porto Alegre



Porto Alegre

Em 2010, no Município de Porto Alegre, 2,27% das pessoas com 15 anos ou mais eram analfabetas.

Fator de Desigualdade

15,12 vezes foi a proporção entre o melhor e pior valor do indicador no ano de 2010.

Ano 2010

Região	Indicador	Absoluto
Porto Alegre	2,27	26.045
Centro	0,51	1.271
Noroeste	0,86	968
Eixo Baltazar	1,92	1.550
Sul	1,99	1.341
Centro Sul	2,08	1.868
Cristal	2,28	517
Humaitá / Navegantes	2,56	886
Leste	2,62	2.386
Partenon	2,90	2.746
Glória	3,29	1.070
Norte	3,43	2.437
Lomba do Pinheiro	4,03	1.852
Restinga	4,03	1.789
Cruzeiro	4,13	2.073
Extremo Sul	4,79	1.277
Nordeste	5,80	1.500
Ilhas	7,71	458

Análises Comparativas

Comparação intraurbana e fator de desigualdade.



www.observapoa.com.br

(51) 3289 6664 / 3289 6630

Contato

Adriana Furtado

afurtado@smgl.prefpoa.com.br

André Luis Pereira

andre.pereira@smgl.prefpoa.com.br

Cidriana Parenza

cidriana.parenza@smgl.prefpoa.com.br

Liane Bayard

lbayard@smgl.prefpoa.com.br

Rodrigo Rangel

rodrigorr@smgl.prefpoa.com.br

29 de janeiro de 2013