

MOVIMENTO NOSSA SÃO PAULO

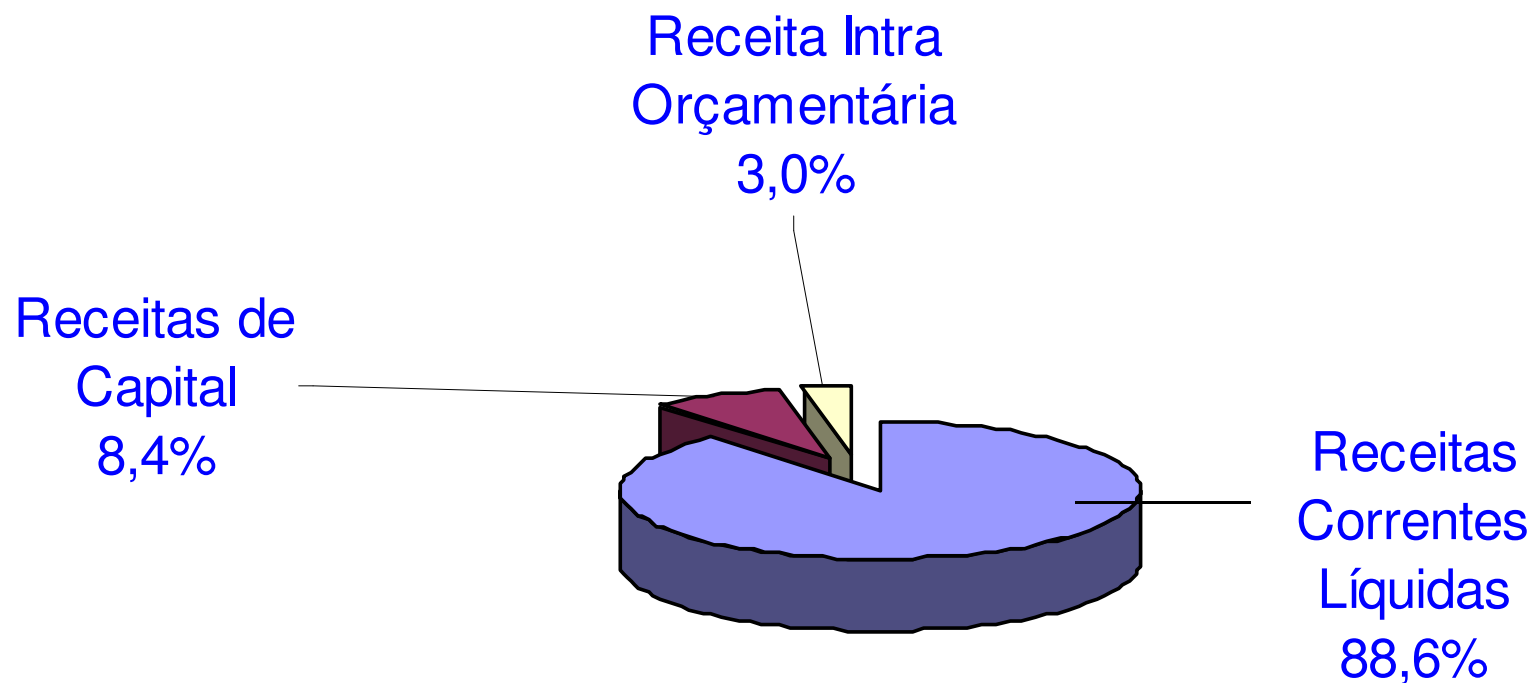
GRUPO DE TRABALHO DE ORÇAMENTO

PROPOSTA DE ORÇAMENTO PARA O ANO 2009
DA PREFEITURA DA CIDADE DE SÃO PAULO

Novembro de 2008

RECEITAS

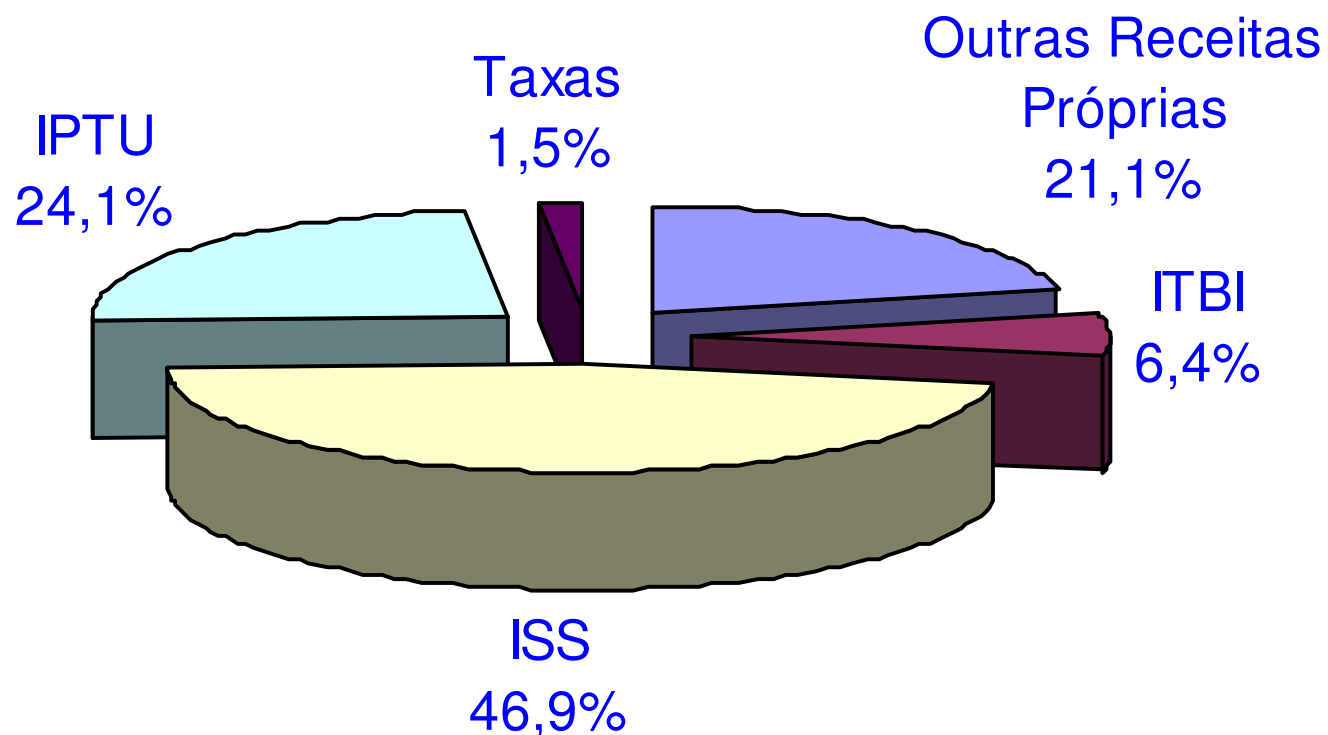
Composição da Arrecadação – Orçamento 2009



Var % 2009/2008

Receitas Correntes Líquidas	26.046.366.722	+ 21,5%
Receitas de Capital	2.473.542.315	+ 20,0%
Receita Intra Orçamentária	874.548.115	-
Arrecadação Total	29.394.457.152	+ 16,1%

Composição das Receitas Próprias Correntes - 2009



Tipo de receita corrente	receitas em 2009
<i>ISS</i>	6.375.200.000
<i>IPTU</i>	3.273.000.000
<i>Outras Receitas Próprias</i>	2.870.386.006
<i>ITBI</i>	875.000.000
<i>Taxas</i>	209.321.800
<i>Total Receita Própria Corrente</i>	13.602.907.806

Evolução das Receitas Próprias – ano 2009 s/ 2008

Dados por tipo de receita própria

Receitas Próprias Totais  **+ 27,3%**

queda nessa
receita

TAXAS

-19,9%

IPTU

10,4%

ISS

22,2%

ITBI

59,8%

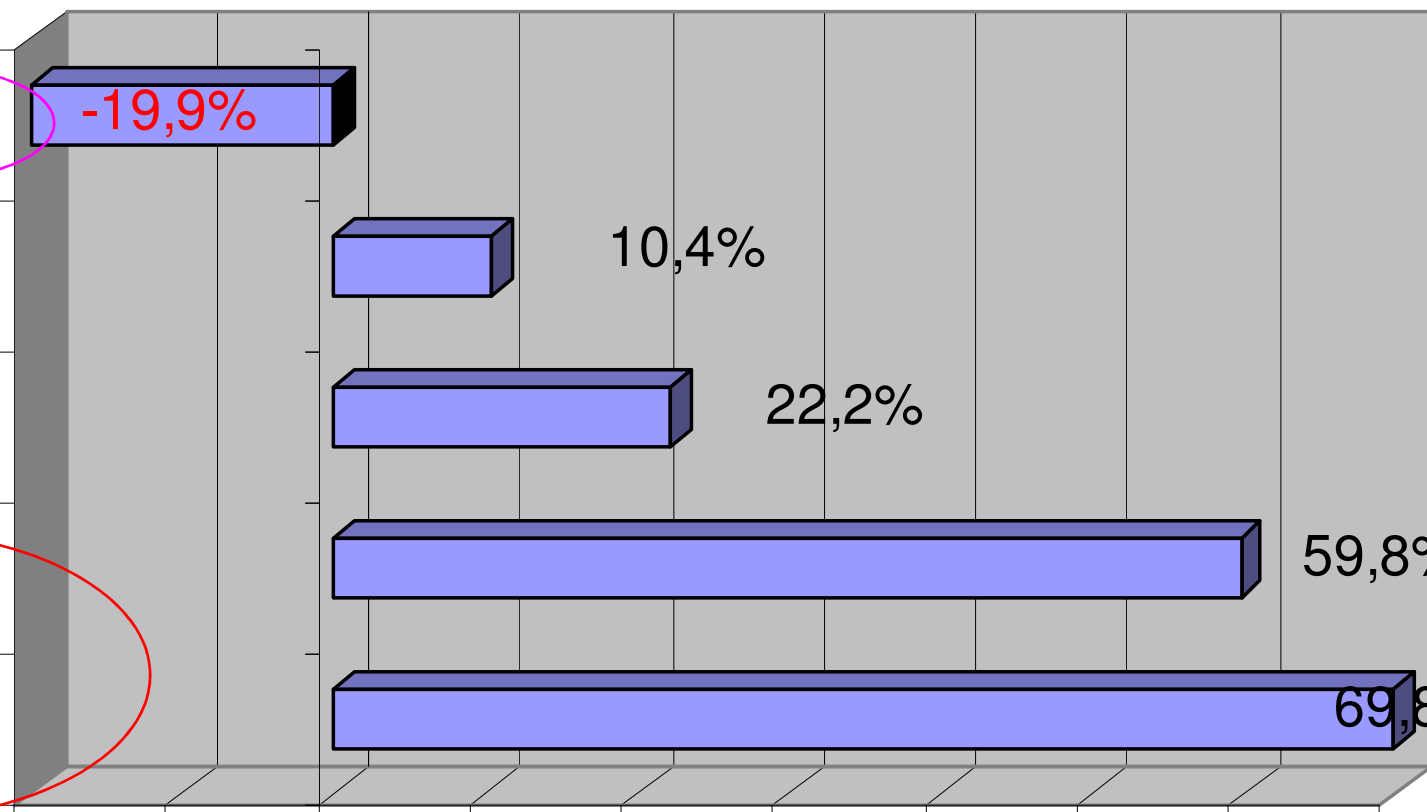
Outras Receitas
Próprias

69,8%

esperado

-20% -10% 0% 10% 20% 30% 40% 50% 60% 70%

grande aumento



Outras Fontes de Receitas Correntes União, Estados e Multigovernamentais

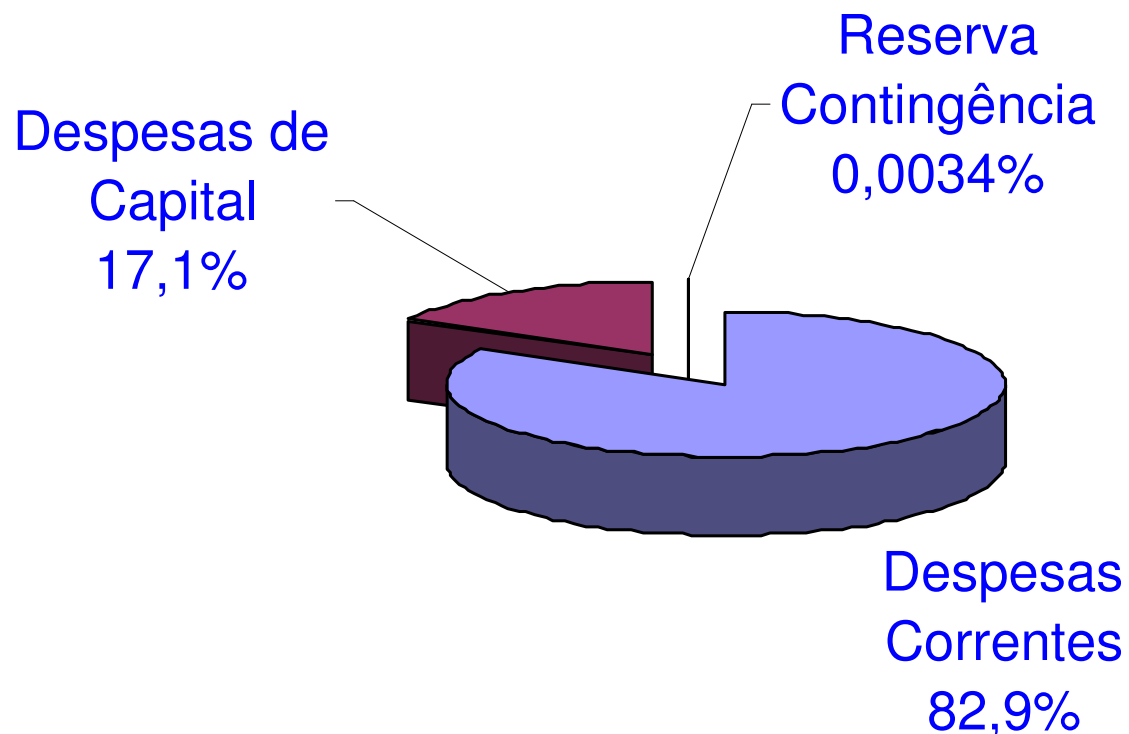
Discriminação	Aprovado 2008	Proposta 2009	var %
Transferências da União	1.769.980.409	1.878.917.052	6,2%
FPM	127.250.000	140.000.000	10,0%
Transferências SUS	1.299.950.000	1.360.123.000	4,6%
Outras Transferências da União	342.780.409	378.794.052	10,5%
Transferências dos Estados	5.753.986.100	6.772.026.507	17,7%
Cota-Parte do ICMS	4.143.000.000	4.890.000.000	18,0%
Cota-Parte do IPVA	1.555.000.000	1.817.000.000	16,8%
Outras Transf do Estado	55.986.100	65.026.507	16,1%
Tranferências Multigovernamentais – FUNDEB	1.572.100.000	2.420.060.000	53,9%

Fontes de Receita de Capital

Discriminação	Aprovado 2008	Proposta 2009	var %
Operações de Crédito	206.899.863	167.470.982	-19,1%
Alienação de Bens	395.000.000	453.060.000	14,7%
Transferências da União	291.169.888	272.357.000	-6,5%
Diversas Receitas de Capital	1.167.770.951	1.580.654.333	35,4%
Receitas de Capital	2.060.840.702	2.473.542.315	20,0%

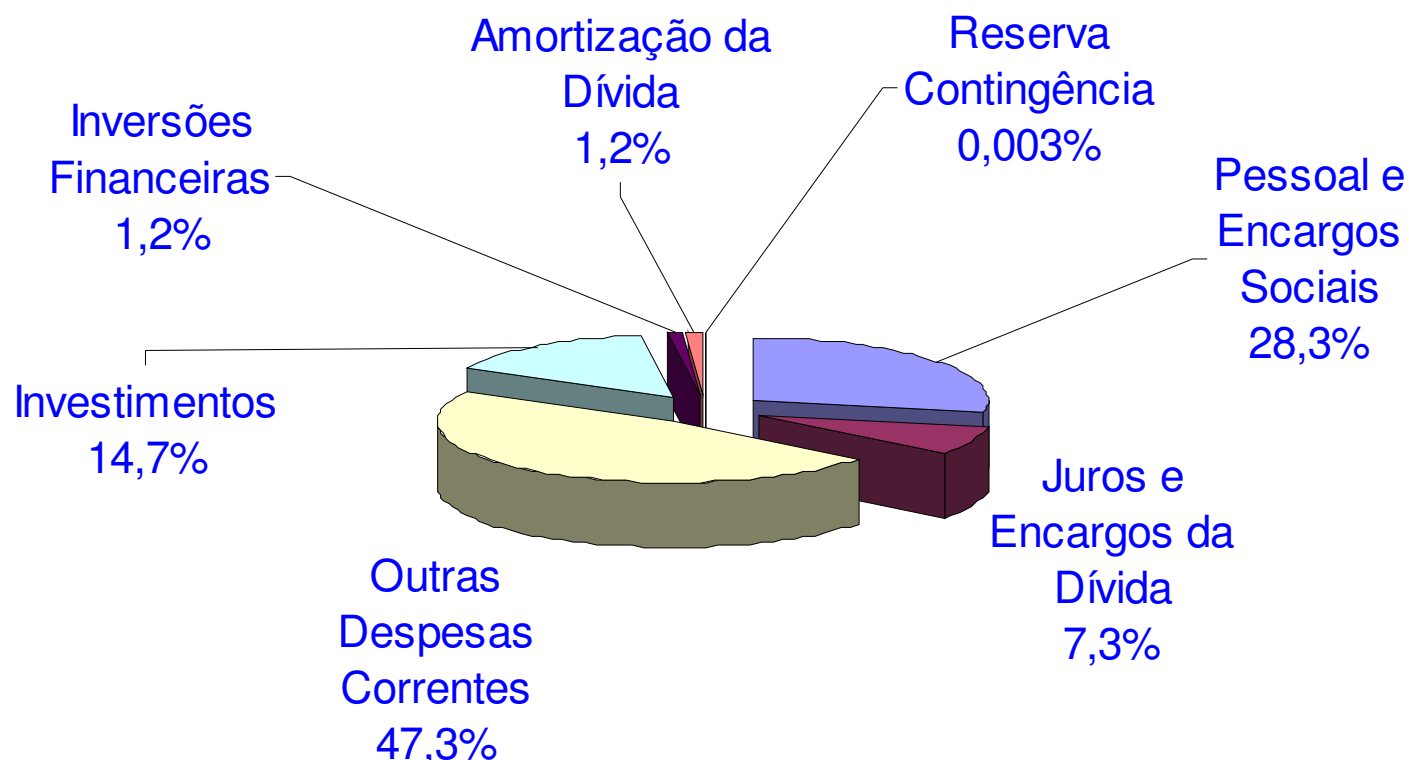
DESPESAS

Perfil e evolução das Despesas por Natureza Orçamento de 2009



Tipo de Despesa	2008 - Despesa Fixada	2009 - Despesa Orçada	var%
Despesas Correntes	21.112.797.855	24.378.391.684	15,5%
Despesas de Capital	4.170.994.293	5.015.065.468	20,2%
Reserva Contingência	1.000.000	1.000.000	0,0%
Total das Despesas	25.284.792.148	29.394.457.152	16,3%

Perfil e Evolução das Despesas – itens principais



Tipo de Despesa	2008 - Despesa Fixada	2009 - Despesa Orçada	var%
Pessoal e Encargos Sociais	6.901.897.601	8.318.992.802	20,5%
Juros e Encargos da Dívida	1.979.292.000	2.150.196.512	8,6%
Outras Despesas Correntes	12.231.608.254	13.909.202.370	13,7%
Investimentos	3.718.491.293	4.324.916.547	16,3%
Inversões Financeiras	109.303.000	346.732.000	217,2%
Amortização da Dívida	343.200.000	343.416.921	0,1%
Reserva Contingência	1.000.000	1.000.000	0,0%

Evolução das Despesas por Órgãos ou Secretarias Terão redução no Orçamento no ano de 2009

Secretaria/Órgão	orçamento atualizado	proposta 2009	var %
Gestão	1.183.315.686	614.985.266	-48,03%
Transportes	1.865.602.862	1.398.972.915	-25,01%
Secretaria de Governo Municipal	401.964.976	357.446.103	-11,08%
Secretaria Especial Pessoa com Deficiência e Mobilidade Reduzida	12.118.749	10.809.628	-10,80%
Verde e Meio Ambiente	232.963.141	209.797.520	-9,94%
Negócios Jurídicos	171.551.684	160.701.983	-6,32%
Trabalho	139.064.218	131.272.023	-5,60%
Serviços	957.831.556	921.095.359	-3,84%
Tribunal de Contas	163.100.000	158.122.000	-3,05%
Orçamento total da Prefeitura			+ 16,1%

Evolução das Despesas por Órgãos ou Secretarias

Terão crescimento inferior ao do aumento do orçamento de 2009

Secretaria/Órgão	orçamento atualizado	proposta 2009	var %
Câmara Municipal	310.585.000	312.328.000	0,56%
Coordenação Subprefeituras	312.583.364	322.397.534	3,14%
Ouvidoria Geral do Município São Paulo	3.517.519	3.738.520	6,28%
Cultura	292.060.539	312.986.024	7,16%
Esportes, Lazer e Recreação	174.948.718	188.870.063	7,96%
Secretaria Especial para Participação e Parceria	64.218.605	69.806.532	8,70%
Assistência e Desenvolvimento Social	296.299.065	326.733.847	10,27%
Finanças	248.055.379	278.199.983	12,15%
Educação	4.454.979.634	5.088.961.152	14,23%
Orçamento total da Prefeitura			+ 16,1%

Base atualização: setembro/2008

Evolução das Despesas por Órgãos ou Secretarias Terão crescimento superior ao do orçamento de 2009

Secretaria/Órgão	orçamento atualizado	proposta 2009	var %
Saúde/Fundo Municipal Saúde	3.869.512.688	4.497.127.578	16,22%
Planejamento	28.080.246	33.620.148	19,73%
Encargos Gerais do Município	4.622.823.878	5.878.654.998	27,17%
Infra-Estrutura Urbana e Obras	452.800.424	605.130.983	33,64%
Habitação	756.038.016	1.181.586.681	56,29%
Relações Internacionais	5.299.391	8.715.512	64,46%
Orçamento total da Prefeitura			+ 16,1%

EDUCAÇÃO

Educação

Investimentos

Projeto	Proposta 2009
Construção de unidades educacionais de Ensino Fundamental	73.980.659
Construção de unidades educacionais de Ensino Infantil	60.000.000
Construção de unidades educacionais Integradas	56.900.000
Projetos Educação	190.880.659

Educação

Manutenção – Educação Infantil e Creche

Atividade	Proposta 2009
Convênios para Operação e Manutenção de CEIs e Creches	390.000.090
Parceria Público-Privada - Creches	75.000.000
Programa Nacional de Alimentação Escolar - CRECHE – PNAE/FNDE	2.873.847
Operação e Manutenção de Escolas Municipais de Educação Infantil	279.469.124
Operação e Manutenção de Centros de Educação Infantil	256.003.844
Transporte do Escolar - EI	59.000.000
Fornecimento de Uniformes e Material Escolar - EI	20.000.000

Educação

Manutenção - Ensino Fundamental e CEUs

Atividade	Proposta 2009
Operação e Manutenção do Ensino Fundamental	717.667.785
Transporte do Escolar - EF	65.117.411
Fornecimento de Uniformes e Material Escolar - EF	45.000.000
Operação e Manutenção de Escolas Munic. de Ensino Fundamental e Médio	17.494.315
Operação e Manutenção dos Centros Educacionais Unificados	260.330.551

Educação
Manutenção – Alimentação Escolar
Direitos da Criança

Atividade	Proposta 2009
Programa Suplementar de Alimentação Escolar - Leve-Leite	200.806.383
Programa Nacional de Alimentação Escolar - QESE	180.633.617
Programa Nacional de Alimentação Escolar - PNAE/FNDE	52.808.153
Administração dos Conselhos Tutelares	8.237.375
Adm. do Conselho Municipal dos Direitos da Criança e do Adolescente	7.456.720

SAÚDE

Saúde

Investimentos

Projeto	Proposta 2009
Ampliação e Reforma de Equipamentos de Saúde	114.976.812
Construção de Equipamentos de Saúde	49.910.645
Construção e Instalação do Hospital Municipal de Vila Brasilândia	30.000.000
Construção e Instalação do Hospital Municipal Parelheiros	30.000.000
Construção e Instalação do Hospital Municipal Zona Leste	30.000.000
Projetos Saúde	254.887.457

Saúde

Manutenção

Atividade	Proposta 2009
Oper./Manut. Unidades Hospitalares, Pronto Socorros e Pronto Atendimento	1.056.247.252
Operação e Manutenção de Unidades de Saúde	244.214.267
Oper.e Manut. Serv.de Atendimento Médico de Urgência - SAMU	92.963.400
Operação e Manutenção do Programa Saúde da Família - PSF	567.496.407
Operação da Assistência Farmacêutica	187.102.170
Operação e Manutenção das Farmácias Populares	9.559.000

OUTRAS ÁREAS

Transportes

Investimentos

Projeto	Proposta 2009
Intervenção no Sistema Viário Metropolitano – Convenio GESP	280.000.000
Metrô	250.000.000
Corredor Expresso Cidade Tiradentes	146.000.000
Implantação e Manutenção de Corredores e Terminais do Sistema de Transportes	124.427.740
Rodoanel	75.000.000
Programa Identificação Automática de Veículos - PRIAV	1.000
Projetos Transportes	875.428.740

SPTRANS

Item	Proposta 2009
Compensações Tarifárias	600.000.000
Receita SPTrans	196.955.371
Gerenciamento de Transporte	175.716.279
Corredor Expresso Cidade Tiradentes	146.000.000
Implantação e Manutenção de Corredores e Terminais do Sistema de Transportes	124.427.740
Transporte de Pessoas Portadoras de Necessidades Especiais	33.600.000
Aposentadoria Complementar aos Servidores da São Paulo Transporte S/A	32.548.963
Outros itens	46.622.681
Total SPTRANS	1.355.871.034

Habitação

Investimentos

Projeto	Proposta 2009
Projetos e Ações de Apoio Habitacional	676.367.892
Mananciais	195.619.630
Proj. Hab. Operação Urbana Água Espreada-Lote 1 e 2	100.000.000
Proj. Hab. Operação Urbana Faria Lima/Real Parque	100.000.000
Projetos e Ações de Regularização em Loteamentos Irregulares	64.590.000
FMH - Mutirões	10.980.400
Projetos Habitação	1.147.557.922

Limpeza Pública

Despesas de Manutenção

Atividade	Proposta 2009
Varrição e Lavagem de Vias Públicas	298.102.920
Coleta, Transporte, Tratamento e Dest. Final Resíduos Sólidos Inertes	36.145.737
Coleta Seletiva	12.841.900
Concessão dos Serviços Divisíveis de Limpeza Urbana em Regime Público	525.443.542

Assistência Social

Despesas de Manutenção

Atividade	Proposta 2009
Programa de Garantia de Renda Familiar Mínima	250.000.000
Bolsa-Trabalho	11.000.000
Administração dos Programas Municipais de Alimentação	227.876.785
Operação dos Equipamentos de Assistência Social	11.156.328
Centro de Referência da Assistência Social - CRAS	3.800.600
Centro de Referência Especializado da Assistência Social – CREAS	1.703.350
Projetos Assistência Social	505.537.063

Cultura, Esportes e Lazer

Investimentos e Manutenção

Projeto	Proposta 2009
Construção, Ampliação e Reformas de Unidades Esportivas	34.799.320
Construção, Reforma e Ampliação de Equipamentos e Centros Culturais	18.881.480
Projetos Cultura, Esporte e Lazer	53.680.800

Atividade	Proposta 2009
Operação e Manutenção de Unidades Esportivas	27.371.788
Operação de Equipamentos de Cultura	4.745.330
Operação e Manutenção do Centro Cultural da Juventude	3.618.000

Empresas – Prefeitura da Cidade de São Paulo

Aumento de Capital	Proposta 2009
COHAB	45.000.000
EMURB	17.000.000
SPTrans	10.495.000
CET	1.000.000
PRODAM	1.000.000
São Paulo Turismo S/A	1.000.000

Empresas Constituídas

Constituição, Integralização e Aumento de Capital	Proposta 2009
Companhia São Paulo de Desenvolvimento e Mobilização de Ativos – SPDA	1.000.000
Companhia São Paulo de Parcerias-SPP	1.000.000

SUBPREFEITURAS

Orçamento das Subprefeituras - Comparativo 2008 e 2009

Subprefeituras que tiveram maiores crescimentos nos orçamentos

Subprefeitura	atualizado 2008	proposta 2009	var %
Sé	83.212.863	104.243.951	25,27%
Pirituba	33.687.140	38.713.383	14,92%
Cidade Tiradentes	21.843.418	24.462.835	11,99%
Ipiranga	35.899.277	40.146.544	11,83%
Freguesia/Brasilândia	33.379.493	37.273.364	11,67%
Jabaquara	27.599.244	30.654.347	11,07%
São Miguel	35.577.221	39.283.049	10,42%
Perus	21.765.209	24.025.183	10,38%
M'Boi Mirim	39.694.124	43.751.977	10,22%
Jaçanã/Tremembé	28.862.186	31.771.485	10,08%
Itaim Paulista	31.638.737	34.759.971	9,87%
Total subprefeituras	1.095.116.871	1.175.379.054	7,33%

Base atualização: setembro/2008

Orçamento das Subprefeituras Comparativo 2008 e 2009

Subprefeitura	atualizado 2008	proposta 2009	var %
Santana/Tucuruvi	32.075.402	35.228.095	9,83%
Moóca	34.678.144	37.606.350	8,44%
Guaianazes	30.633.837	33.024.230	7,80%
Campo Limpo	39.880.297	42.987.225	7,79%
Aricanduva/Formosa/Carrão	30.499.174	32.869.720	7,77%
Casa Verde/Cachoeirinha	25.190.656	27.108.377	7,61%
Parelheiros	20.228.586	21.477.078	6,17%
Santo Amaro	35.051.345	36.744.537	4,83%
Cidade Ademar	33.280.291	34.871.587	4,78%
Vila Mariana	33.540.903	34.845.930	3,89%
Total subprefeituras	1.095.116.871	1.175.379.054	7,33%

Base atualização: setembro/2008

Orçamento das Subprefeituras - Comparativo 2008 e 2009

Subprefeituras com menores crescimentos ou quedas nos orçamentos

Subprefeitura	atualizado 2008	proposta 2009	var %
Penha	44.105.146	45.472.144	3,10%
Butantã	42.345.282	43.627.162	3,03%
Pinheiros	40.895.854	41.912.485	2,49%
Capela do Socorro	39.954.996	40.905.437	2,38%
Vila Maria/Vila Guilherme	34.070.326	34.806.034	2,16%
Itaquera	41.813.086	42.244.555	1,03%
Lapa	33.825.618	33.950.095	0,37%
Vila Prudente/Sapopemba	41.520.052	41.440.187	-0,19%
São Mateus	41.965.094	40.605.488	-3,24%
Ermelino Matarazzo	26.403.870	24.566.249	-6,96%
Total subprefeituras	1.095.116.871	1.175.379.054	7,33%

Base atualização: setembro/2008

Orçamento per capita das Subprefeituras – Maiores Valores

Subprefeitura	Orçamento per capita
Sé	R\$ 311,25
Santo Amaro	R\$ 175,83
Pinheiros	R\$ 172,92
Perus	R\$ 161,86
Parelheiros	R\$ 149,24
Jabaquara	R\$ 143,31
Lapa	R\$ 131,41
Moóca	R\$ 131,26
Aricanduva/Formosa/Carrão	R\$ 126,91
Vila Maria/Vila Guilherme	R\$ 122,41
Ermelino Matarazzo	R\$ 118,98
Vila Mariana	R\$ 116,42
Butantã	R\$ 115,79
Jaçanã/Tremembé	R\$ 115,68
Guaianazes	R\$ 115,26
Santana/Tucuruvi	R\$ 112,76

Orçamento per capita das Subprefeituras – Menores Valores

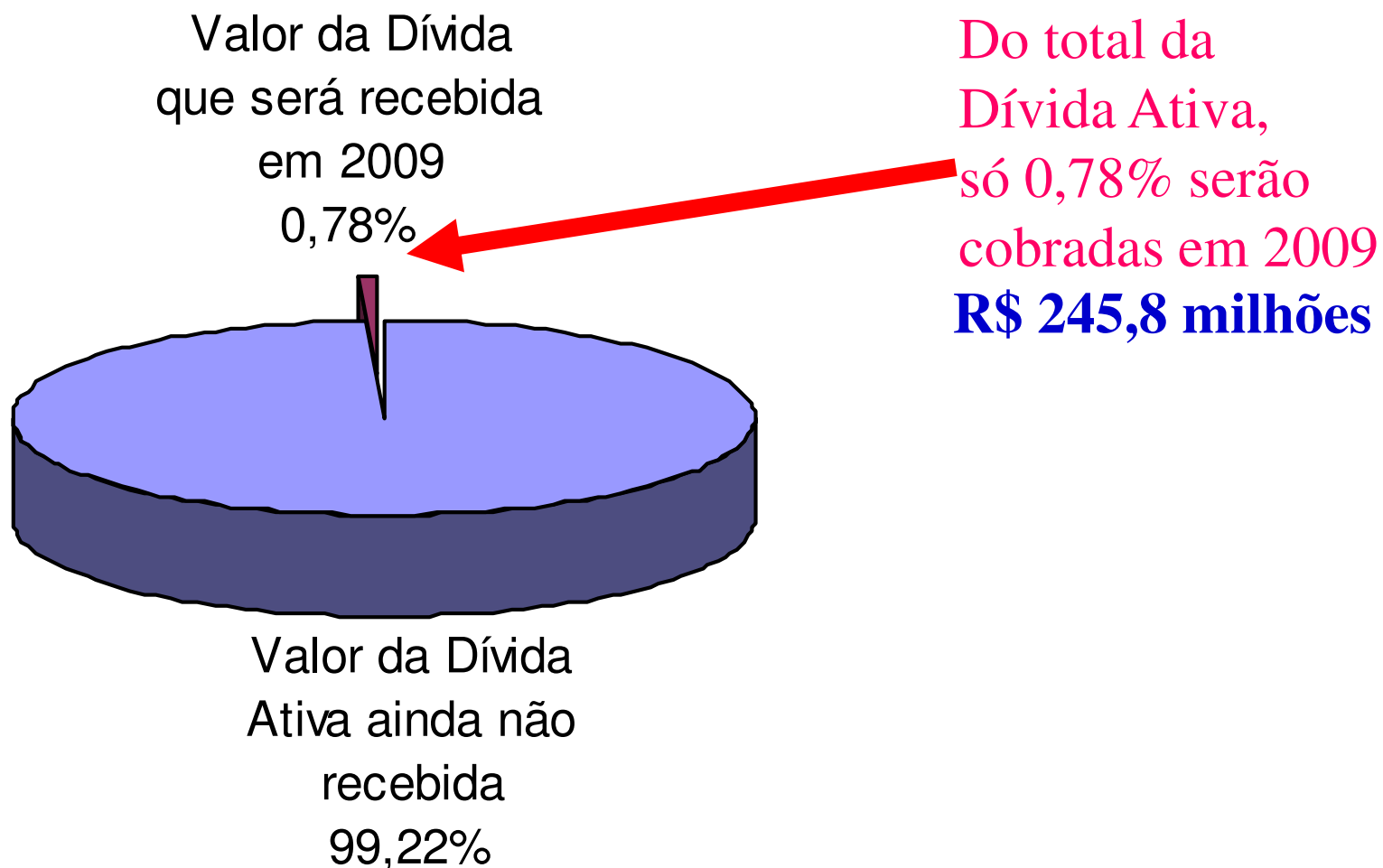
Subprefeitura	Orçamento per capita
São Miguel	R\$ 97,01
Penha	R\$ 95,71
Cidade Tiradentes	R\$ 95,18
São Mateus	R\$ 94,97
Ipiranga	R\$ 94,08
Freguesia/Brasilândia	R\$ 91,29
Pirituba	R\$ 90,60
Itaim Paulista	R\$ 88,88
Cidade Ademar	R\$ 88,29
Casa Verde/Cachoeirinha	R\$ 87,41
Itaquera	R\$ 82,82
M'Boi Mirim	R\$ 82,19
Vila Prudente/Sapopemba	R\$ 80,33
Campo Limpo	R\$ 76,86
Capela do Socorro	R\$ 62,29

Fundo	atualizado 2008	proposta 2009	var %
Fundo Especial do Meio Ambiente e Desenvolvimento Sustentável	57.366.663	93.590.000	63,14%
Fundo de Preservação do Patrimônio Histórico e Cultural	72.352	100.000	38,21%
Fundo Municipal de Turismo	1.475.000	2.000.000	35,59%
Fundo Especial de Promoção de Atividades Culturais	15.198.000	16.717.800	10,00%
Fundo Municipal os Direitos da Criança e do Adolescente	117.474.100	123.896.378	5,47%
Fundo de Desenvolvimento Urbano	284.900.227	300.000.000	5,30%
Fundo Municipal de Assistência Social	319.192.278	320.864.649	0,52%
Fundo de Proteção do Patrimônio Cultural e Ambiental Paulista	200.000	200.000	0,00%
Fundo Municipal de Esportes, Lazer e Recreação	100.000	100.000	0,00%
Fundo Municipal de Habitação	48.337.501	47.489.591	-1,75%
Fundo Municipal de Iluminação Pública	228.252.427	219.800.921	-3,70%
Fundo Municipal de Desenvolvimento do Trânsito	-	606.287.340	
Total dos Fundos	1.072.568.548	1.731.046.679	61,39%

Base atualização: setembro/2008

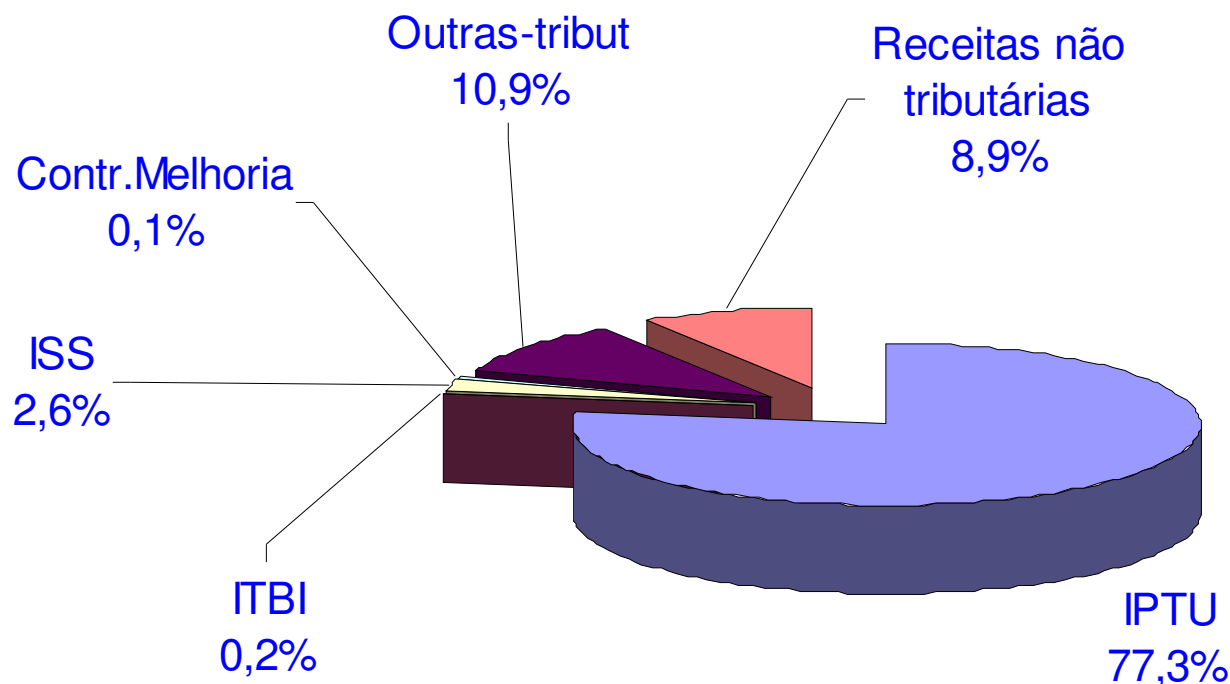
DÍVIDA ATIVA

Dívida Ativa – proposta orçamentária para 2009



Dívida Ativa a Cobrar	R\$ 31.343.611.008
Receita prevista da Dívida Ativa	R\$ 245.827.000

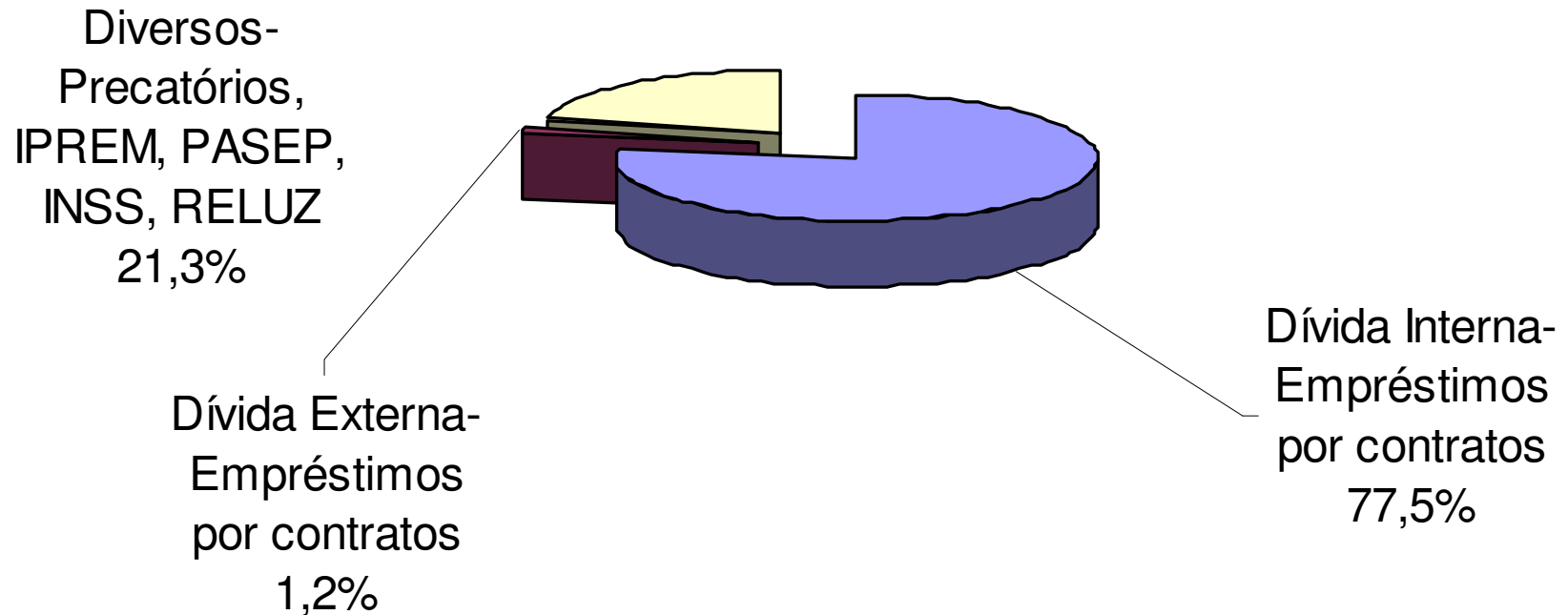
Composição da Receita da Dívida Ativa para 2009



Tipo	Valor em R\$
IPTU	190.000.000
ITBI	500.000
ISS	6.500.000
Contr.Melhoria	290.000
Outras-tributárias	26.780.000
Receitas não tributárias	21.757.000
Receita da Dívida Ativa - 2009	245.827.000

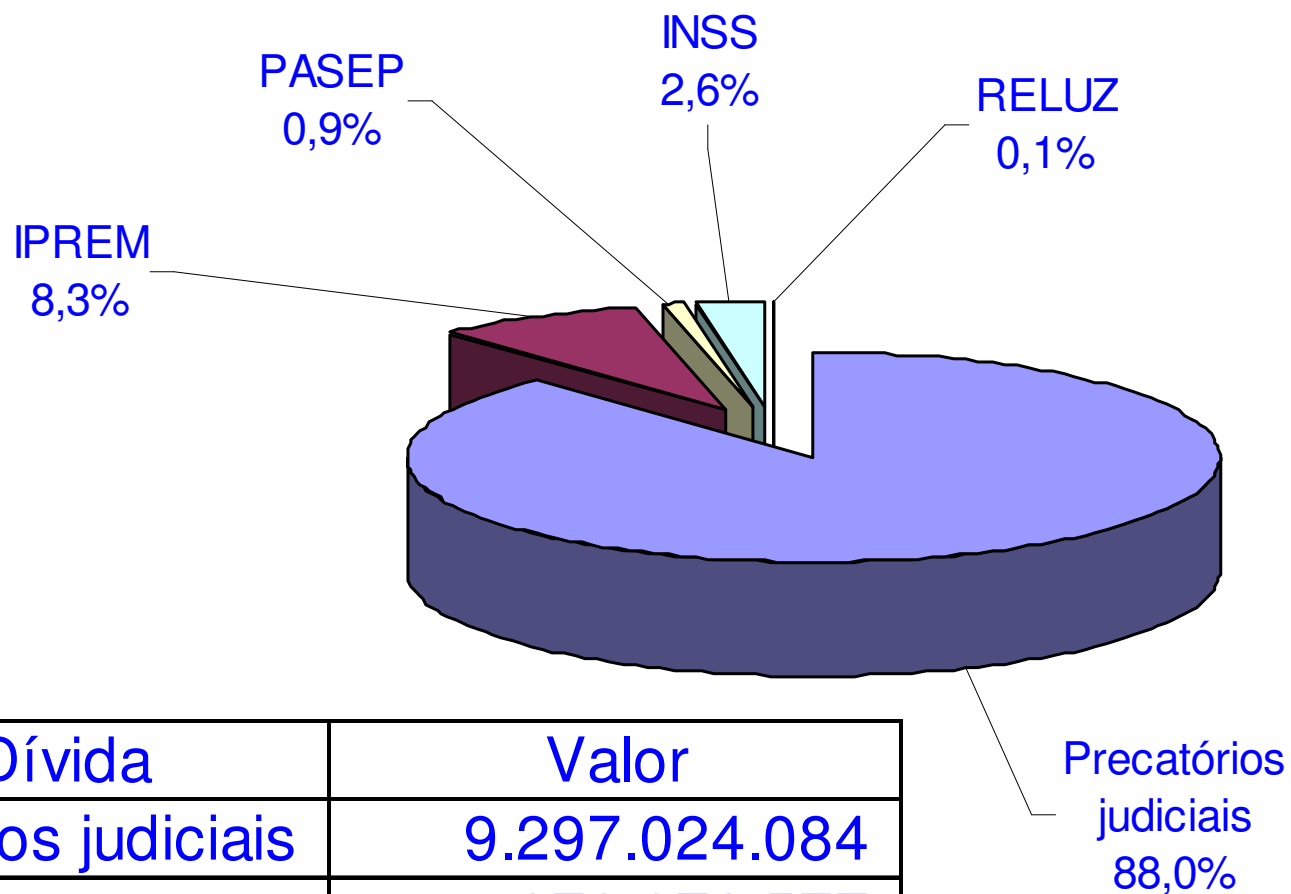
ENDIVIDAMENTO DA PREFEITURA DA CIDADE DE SÃO PAULO

Perfil do Endividamento da Prefeitura



PASSIVO PERMANENTE	49.634.463.573,75
Dívida Interna-Empréstimos por contratos	38.468.232.212,73
Dívida Externa-Empréstimos por contratos	601.933.965,57
Diversos-Precatórios, IPREM, PASEP, INSS, RELUZ	10.564.297.395,45

Perfil da rubrica Despesas Diversas da Dívida da Prefeitura



Tipo de Dívida	Valor
Precatórios judiciais	9.297.024.084
IPREM	879.872.577
PASEP	93.902.880
INSS	279.627.089
RELUZ	13.870.765

Encargos da Dívida da Prefeitura

Tipo de pagamento	2008 - Despesa Fixada	2009 - Despesa Orçada	var%
Amortização da Dívida	343.200.000	343.416.921	0,1%
Juros e Encargos da Dívida	1.979.292.000	2.150.196.512	8,6%
Total pagamento da Dívida	2.322.492.000	2.493.613.433	7,4%

Total do endividamento	49.634.463.573,75
------------------------	-------------------