

**ANDRÉ LUÍS FERREIRA**

**Instituto de Energia e  
Meio Ambiente**



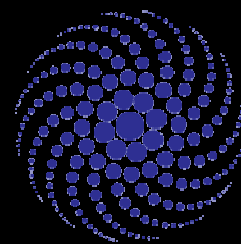
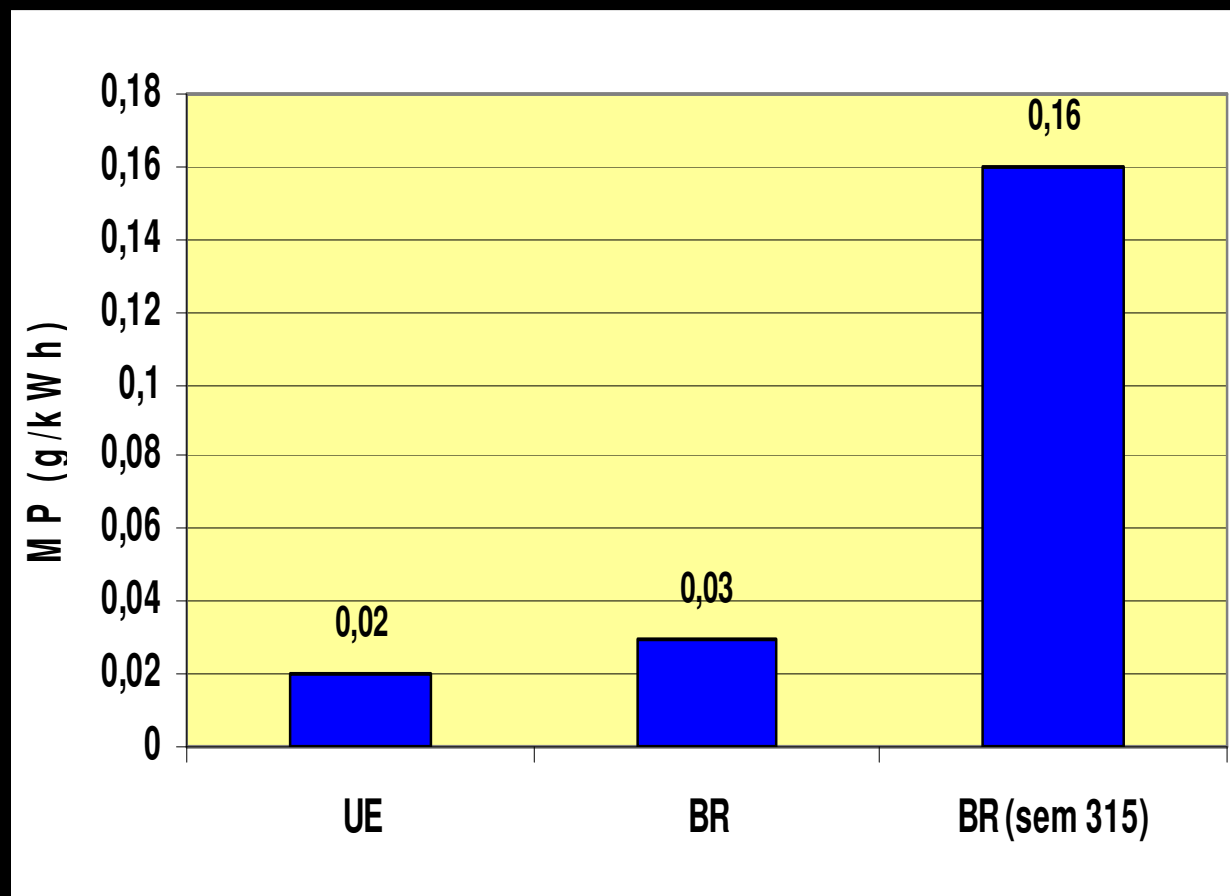
# Teor de Enxofre no Diesel

## Emissões Veiculares

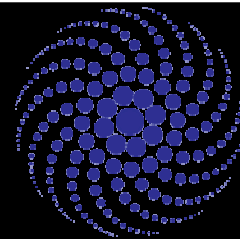
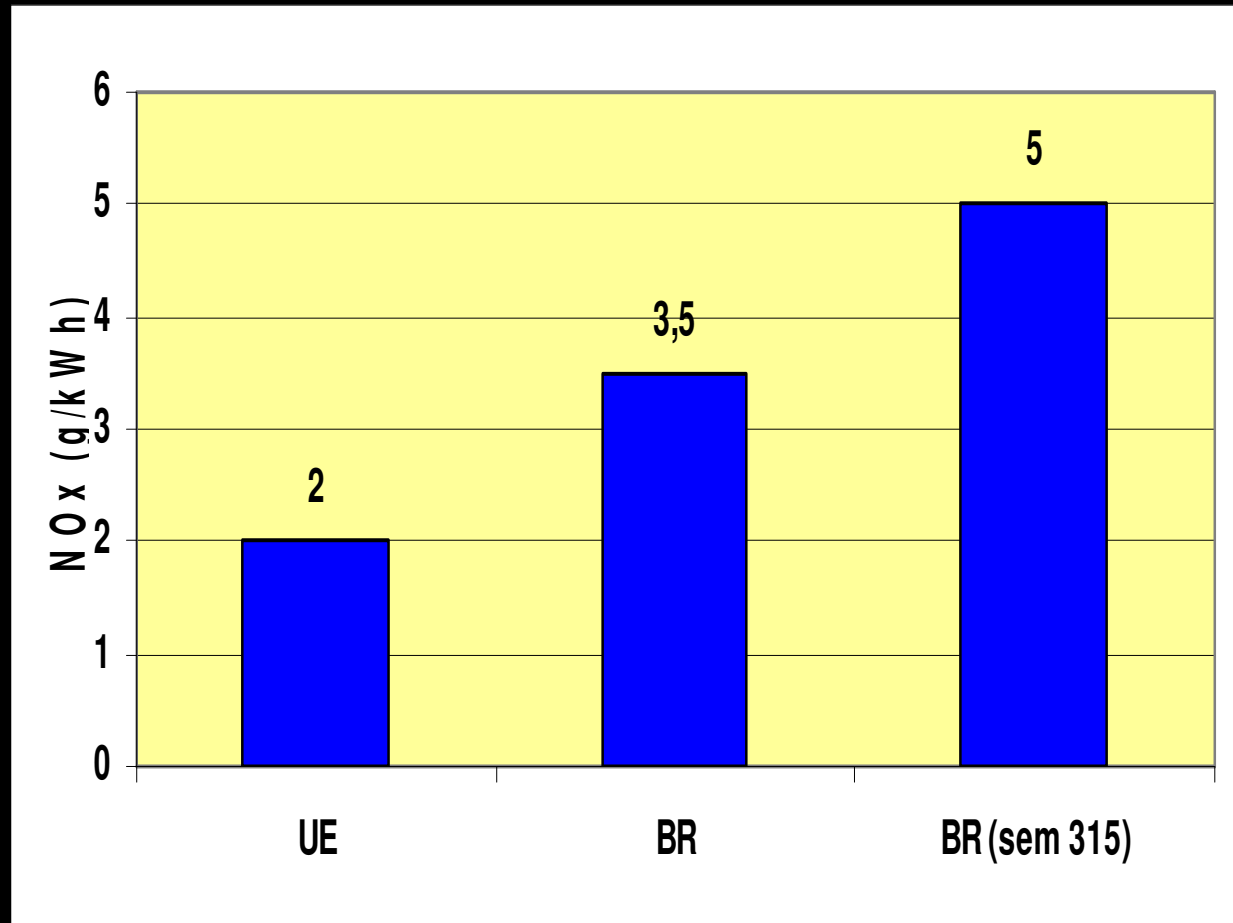
### E Qualidade do AR

Instituto de Energia e Meio Ambiente

# Limites de emissões de MP para veículos novos a Diesel 2009



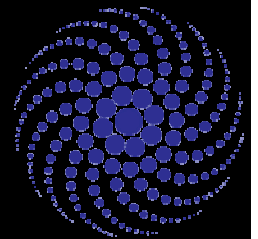
# Limites de emissões de NOx para veículos novos a Diesel – 2009 (Hipótese de revogação da Res. Conama 315/02)



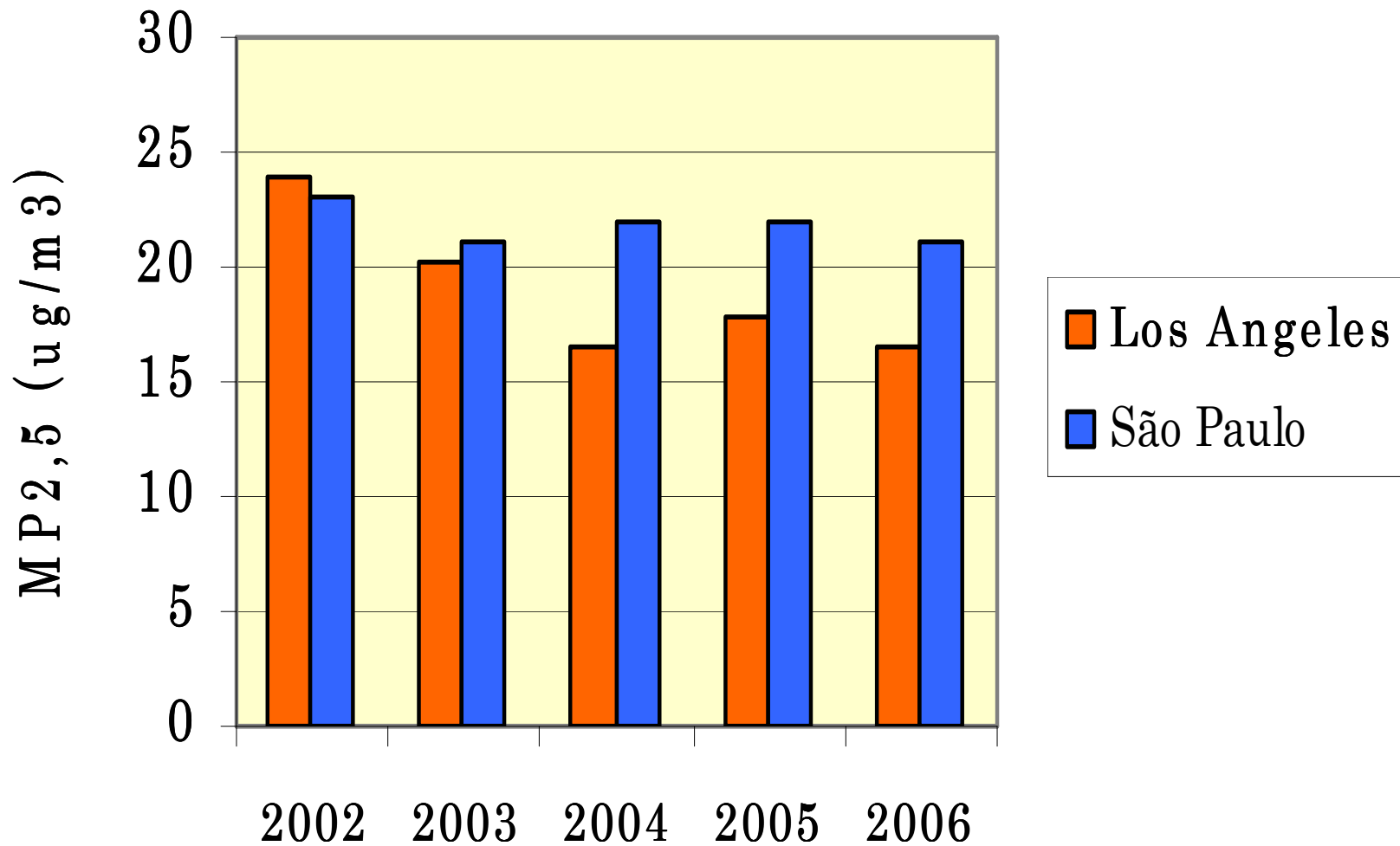


## TEOR DE ENXOFRE NO DIESEL

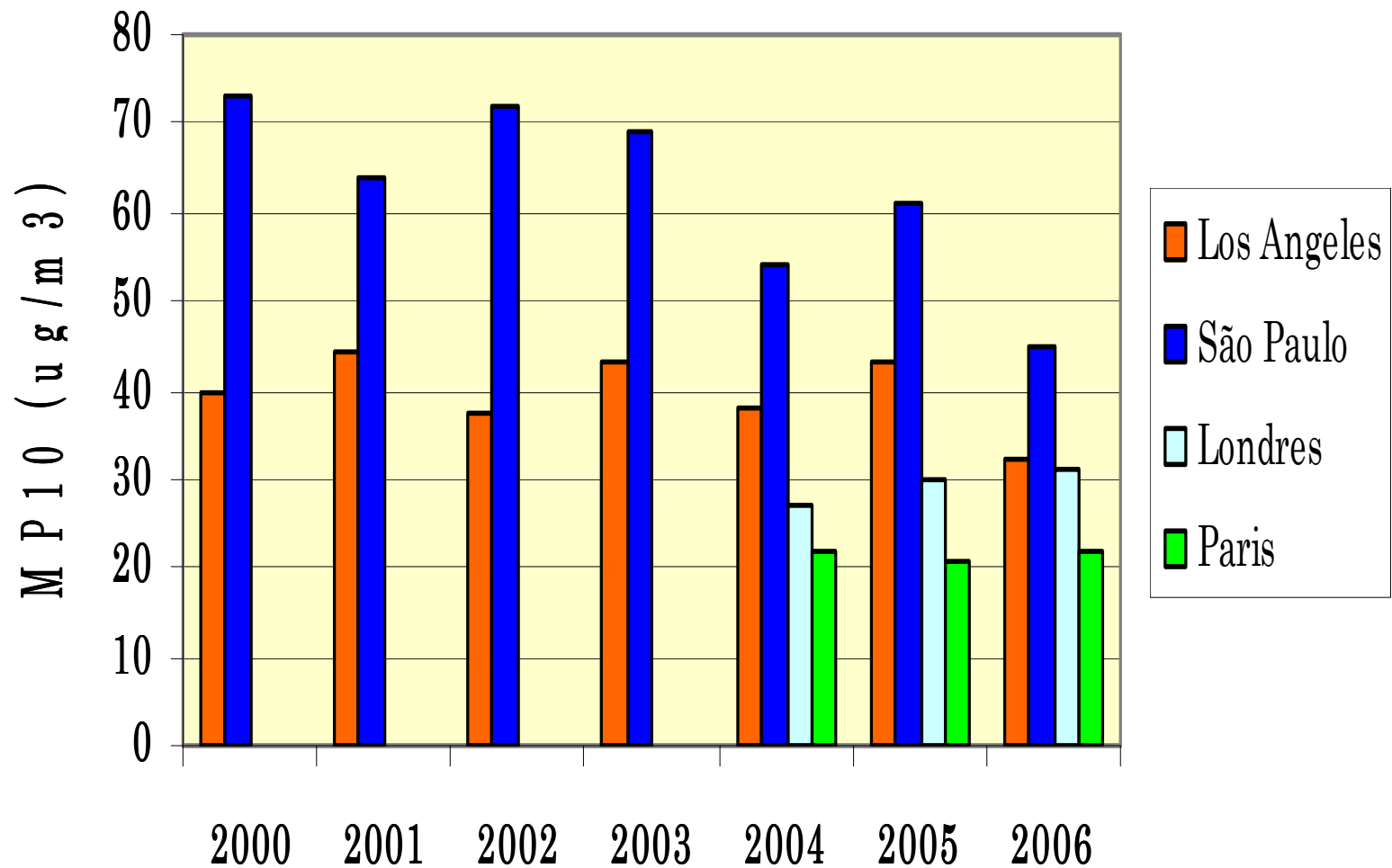
- ⇒ **EUA: 15 ppm (2006)**
- ⇒ **Japão: 10 ppm (2005)**
- ⇒ **UE: 10 ppm (2009)**
- ⇒ **México: 15 ppm (2009)**
- ⇒ **Taiwan: 50 ppm (2005)**
- ⇒ **Tailândia: 50 ppm (2009)**



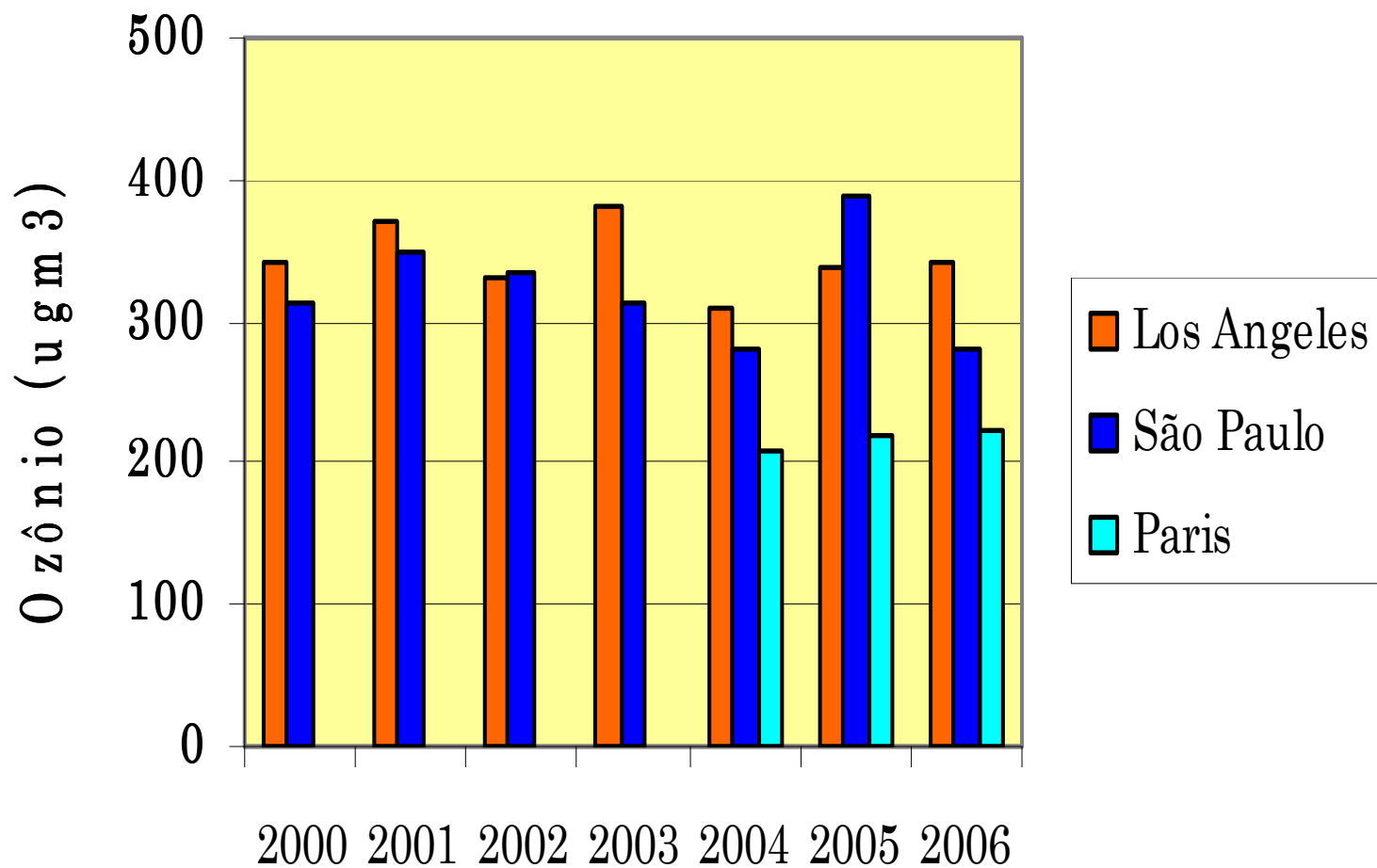
# MP<sub>2,5</sub> – CONCENTRAÇÕES MÉDIAS ANUAIS



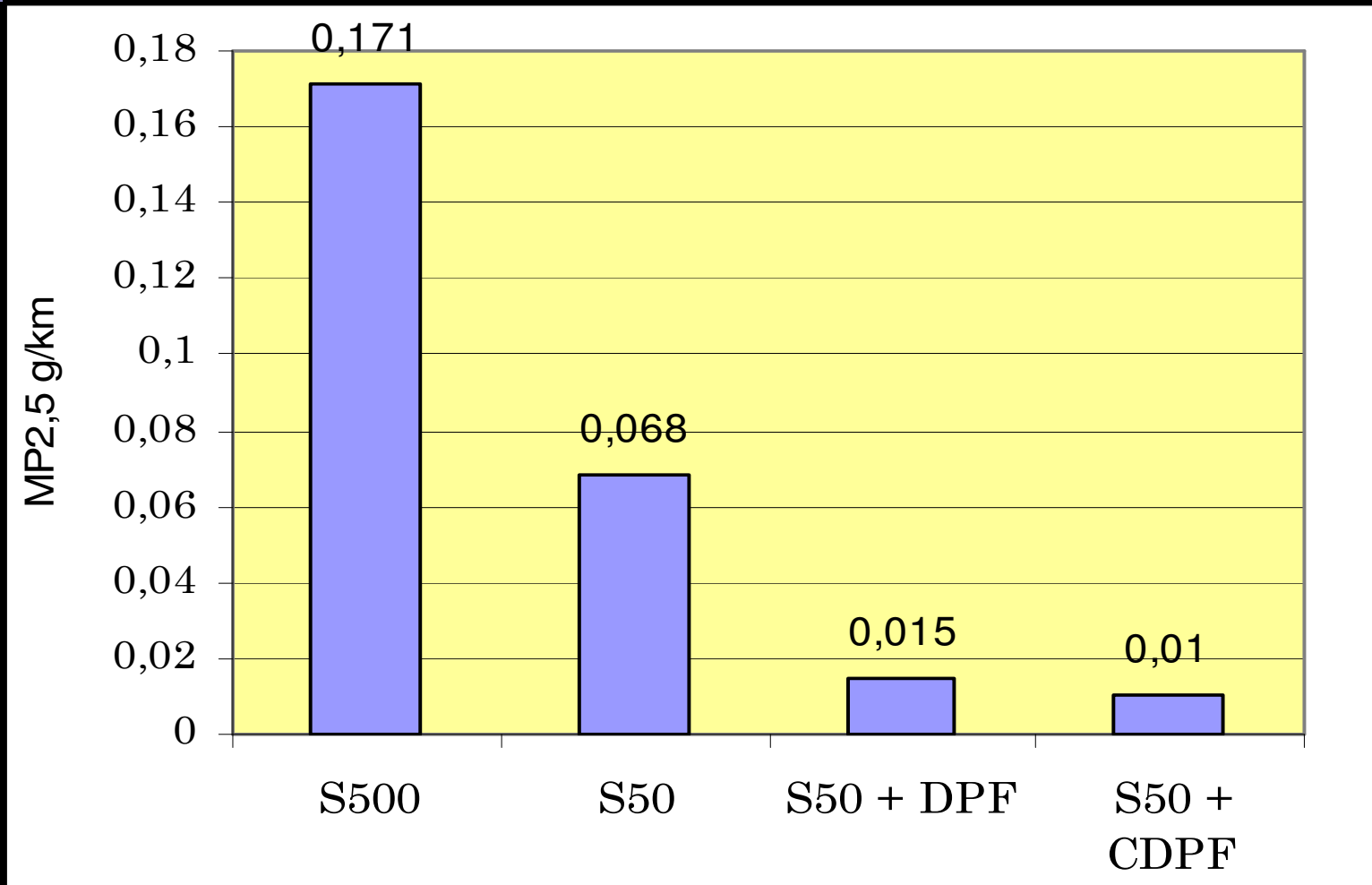
# MP<sub>10</sub> – CONCENTRAÇÕES MÉDIAS ANUAIS



# O<sub>3</sub> – MÁXIMAS CONCENTRAÇÕES HORÁRIAS



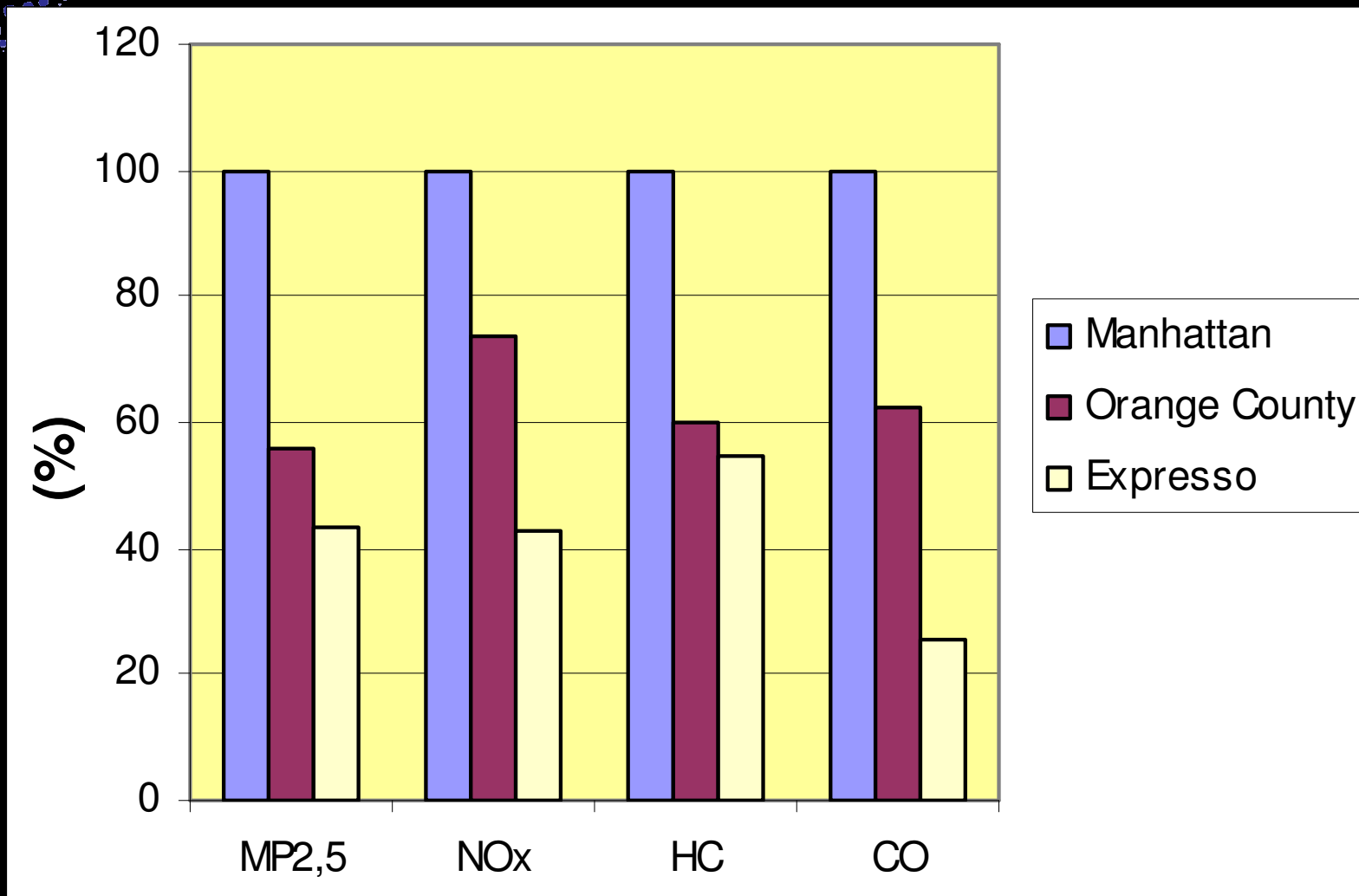
## Influência da especificação do óleo Diesel nas emissões de MP2,5 (Veículos em uso)



Fonte: Instituto de Pesquisa Tecnológicas (IPT) – 2007

Veículo: ônibus articulado MB Euro III (Ciclo Orange County)

# Influência das condições de operação dos ônibus urbanos nas emissões de poluentes



Fonte: Instituto de Pesquisa Tecnológicas (IPT) - 2007

Veículo: ônibus Padron VW Euro III (S500)



## Desdobramentos positivos

- *Efetiva participação de organizações da sociedade civil e das prefeituras nas discussões acerca do futuro do PROCONVE*
- *Reconhecimento de que, além da evolução tecnológica dos veículos (PROCONVE), a melhoria da qualidade do ar nos grandes centros urbanos depende de alterações no atual padrão de mobilidade urbana.*

